


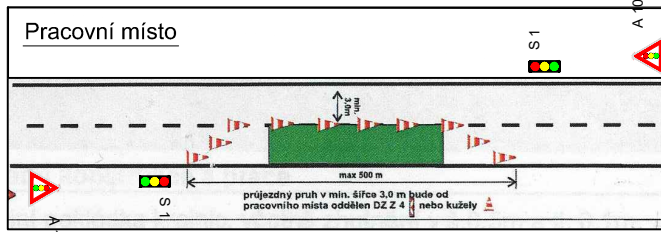


LEGENDA (situace)

-  PŘECHODNÉ DOPRAVNÍ ZNAČENÍ
 -  STÁVAJÍCÍ DOPRAVNÍ ZNAČENÍ
 -  STÁVAJÍCÍ DOPRAVNÍ ZNAČENÍ - DOČASNĚ ZNEPLATNĚNÉ
- 1) Veškeré dopravní značení bude realizováno v souladu s TP 6.86
 2) Stávající dopravní značení v rozporu se značením bude zakryto, zneplatněno



silnice I/23 Kralice nad Oslavou - Rapotice, mikrokoberec v km 1122,110 - 125,350
 Termín omezení: 24.06.2019 - 30.07.2019

Stavební práce budou prováděny za částečného omezení provozu. Pracovní místo o délce 50-1000 m, po polovinách vozovky v jednom jízdním pruhu.
 V místě prací bude silniční provoz veden kyvadlově v jednom jízdním pruhu.
 Řízení provozu světelnými signály, nebo pomocí vysílaček řádně proškolenými pracovníky zhotovitele.
 Takto bude provoz řízen během pracovní doby.
 V době technologických přestávek a v noci bude zachován obousměrný provoz.

