

NAŘÍZENÍ
Kraje Vysočina
ze dne 3. dubna 2019
č. 3/2019

o zřízení přírodní rezervace Knížecí seč a jejího ochranného pásma

Rada Kraje Vysočina vydává v souladu s ustanovením § 7 a 59 odst. 1 písm. k) zákona č. 129/2000 Sb., o krajích (krajské zřízení), ve znění pozdějších předpisů, a dle § 77a odst. 2 zákona č. 114/1992 Sb., o ochraně přírody a krajiny, ve znění pozdějších předpisů (dále jen zákon o ochraně přírody), toto nařízení kraje:

Čl. 1
Vymezení přírodní rezervace

- (1) Zřizuje se přírodní rezervace Knížecí seč (dále jen „přírodní rezervace“).
- (2) Přírodní rezervace se rozkládá na území Kraje Vysočina, v katastrálním území Šemíkovice. Hranice přírodní rezervace se stanoví uzavřeným geometrickým obrazcem s přímými stranami, jejichž vrcholy jsou určeny souřadnicemi jednotné trigonometrické sítě katastrální¹. Seznam souřadnic vrcholů geometrického obrazce tak, jak jdou v obrazci za sebou, je uveden v příloze č. 1 k tomuto nařízení.
- (3) Ochranné pásmo přírodní rezervace se rozkládá na území Kraje Vysočina, v katastrálním území Šemíkovice. Hranice ochranného pásma přírodní rezervace se stanoví uzavřeným geometrickým obrazcem s přímými stranami, jejichž vrcholy jsou určeny souřadnicemi jednotné trigonometrické sítě katastrální¹. Seznam souřadnic vrcholů geometrického obrazce tak, jak jdou v obrazci za sebou, je uveden v příloze č. 2 k tomuto nařízení.
- (4) Orientační grafické znázornění území přírodní rezervace je uvedeno v příloze č. 3 k tomuto nařízení.

Čl. 2
Předmět ochrany

Předmětem ochrany navrhované přírodní rezervace jsou:

- a) společenstva teplomilných doubrav teplomilných doubrav sv. Quercion petraeae, bazifilní teplomilné doubravy blízké sv. Quercion pubescenti-petraeae a stepní trávníky blízké sv. Festucion valesiaceae s prvky sv. Koelerio-Phleion pleoidis.
- b) významné druhy vyšších rostlin a živočichů, zejména bělolist nejmenší (*Filago minima*), dub pýřitý (*Quercus pubescens*), hvězdice chlumní (*Aster amellus*), chruplavník větší (*Polycnemum majus*), růže galská (*Rosa galica*) a řebříček panonský (*Achillea panonica*), vstavač nachový (*Orchis purpurea*), zvonek boloňský (*Campanula bononiensis*) krasec *Acmaedoderella flavofasciata*, okáč medýňkový (*Hiparchia fagi*), přástevník kostivalový (*Calimorpha quadripunctaria*), ještěrka zelená (*Lacerta viridis*) a dudek chocholatý (*Upupa epops*).

Čl. 3 **Bližší ochranné podmínky**

Jen se souhlasem příslušného orgánu ochrany přírody lze v přírodní rezervaci:

- a) povolovat nebo provádět změnu druhu a/nebo způsobu využití pozemků,
- b) měnit vodní režim, provádět terénní úpravy, narušovat půdní povrch strojní mechanizací,
- c) zřizovat myslivecká zařízení, přikrmovat nebo vnatit zvěř, zavádět intenzivní chov zvěře,
- d) zřizovat cyklistické stezky,
- e) upravovat povrch cest či turistických stezek s použitím jiného než místního přírodního materiálu stejného geologického původu,
- f) vjíždět nebo setrávat s motorovými vozidly mimo silnice a místní komunikace s výjimkou vlastníků, nájemců a pachtýřů pozemků a jejich smluvních dodavatelů prací a dále osob zajišťujících zde výkon státní správy, lesní a zemědělské hospodaření, myslivecké hospodaření, správu vodních toků, obranu státu, požární ochranu, zdravotní a veterinární službu, při výkonu této činnosti,
- g) narušovat geologický podklad, provádět geologické práce spojené se zásahem do území (průzkumy, vrty).

Čl. 4 **Závěrečná ustanovení**

- (1) Nedílnou součástí tohoto nařízení jsou:
 - a) Příloha č. 1 – Seznam souřadnic (S-JTSK) vrcholů geometrického obrazce, kterými jsou stanoveny hranice přírodní rezervace Knížecí seč.
 - b) Příloha č. 2 – Seznam souřadnic (S-JTSK) vrcholů geometrického obrazce, kterými jsou stanoveny hranice ochranného pásma přírodní rezervace Knížecí seč.
 - c) Příloha č. 3 – Orientační grafické znázornění území přírodní rezervace Knížecí seč a jejího ochranného pásma.
- (2) Toto nařízení nabývá platnosti dnem vyhlášení ve Věstníku právních předpisů kraje a účinnosti patnáctým dnem následujícím po vyhlášení ve Věstníku právních předpisů kraje.

V Jihlavě 3. dubna 2019

.....
MUDr. Jiří Běhounek v.r.
hejtman Kraje Vysočina

.....
Mgr. Pavel Franěk v.r.
náměstek hejtmána Kraje Vysočina

Příloha č. 1 k nařízení Kraje Vysočina č. 3/2019**Seznam souřadnic (S-JTSK) vrcholů geometrického obrazce, kterým jsou stanoveny hranice přírodní rezervace Knížecí seč**

Geometrický obrazec č. 1 – hranice přírodní rezervace Knížecí seč

Číslo bodu	Souřadnice Y (m)	Souřadnice X (m)	Pořadí bodu v obrazci
741876001440001	636872.00	1173707.80	1
741876001440002	636866.59	1173720.25	2
741876001440003	636863.45	1173730.78	3
741876001440004	636858.85	1173746.21	4
765252003980747	636852.50	1173742.53	5
741876001090213	636824.94	1173726.49	6
741876001300025	636802.33	1173719.42	7
765252003980970	636793.15	1173718.78	8
765252003981036	636780.39	1173717.89	9
741876001440004	636750.78	1173715.83	10
741876001440005	636716.64	1173722.97	11
741876001440006	636705.86	1173709.00	12
741876001440007	636687.40	1173691.04	13
741876001440008	636676.97	1173695.81	14
741876001440009	636676.90	1173717.53	15
741876001440010	636676.05	1173731.45	16
741876001300024	636642.92	1173738.38	17
741876001090215	636560.24	1173771.60	18
741876001090216	636525.02	1173775.79	19
765252003981944	636516.91	1173778.52	20
741876001440011	636502.57	1173783.35	21
741876001440012	636493.84	1173775.81	22
741876001440013	636432.24	1173764.43	23
741876001440014	636396.61	1173752.63	24

741876001440015	636364.52	1173730.12	25
741876001440016	636365.11	1173718.22	26
741876001440017	636340.69	1173695.38	27
741876001440018	636323.02	1173683.26	28
741876001440019	636302.53	1173671.23	29
741876001440020	636311.34	1173654.93	30
741876001440021	636314.54	1173614.94	31
741876001440022	636430.99	1173543.91	32
741876001440023	636473.76	1173535.19	33
741876001440024	636479.03	1173545.78	34
741876001440025	636497.34	1173538.87	35
741876001440026	636521.85	1173527.85	36
741876001440027	636572.38	1173516.79	37
741876001440028	636622.81	1173513.17	38
741876001440029	636676.46	1173509.22	39
741876001440030	636704.70	1173549.27	40
741876001440031	636743.90	1173606.54	41
741876001440032	636735.49	1173620.78	42
741876001440033	636762.67	1173660.89	43
741876001440034	636818.31	1173672.54	44

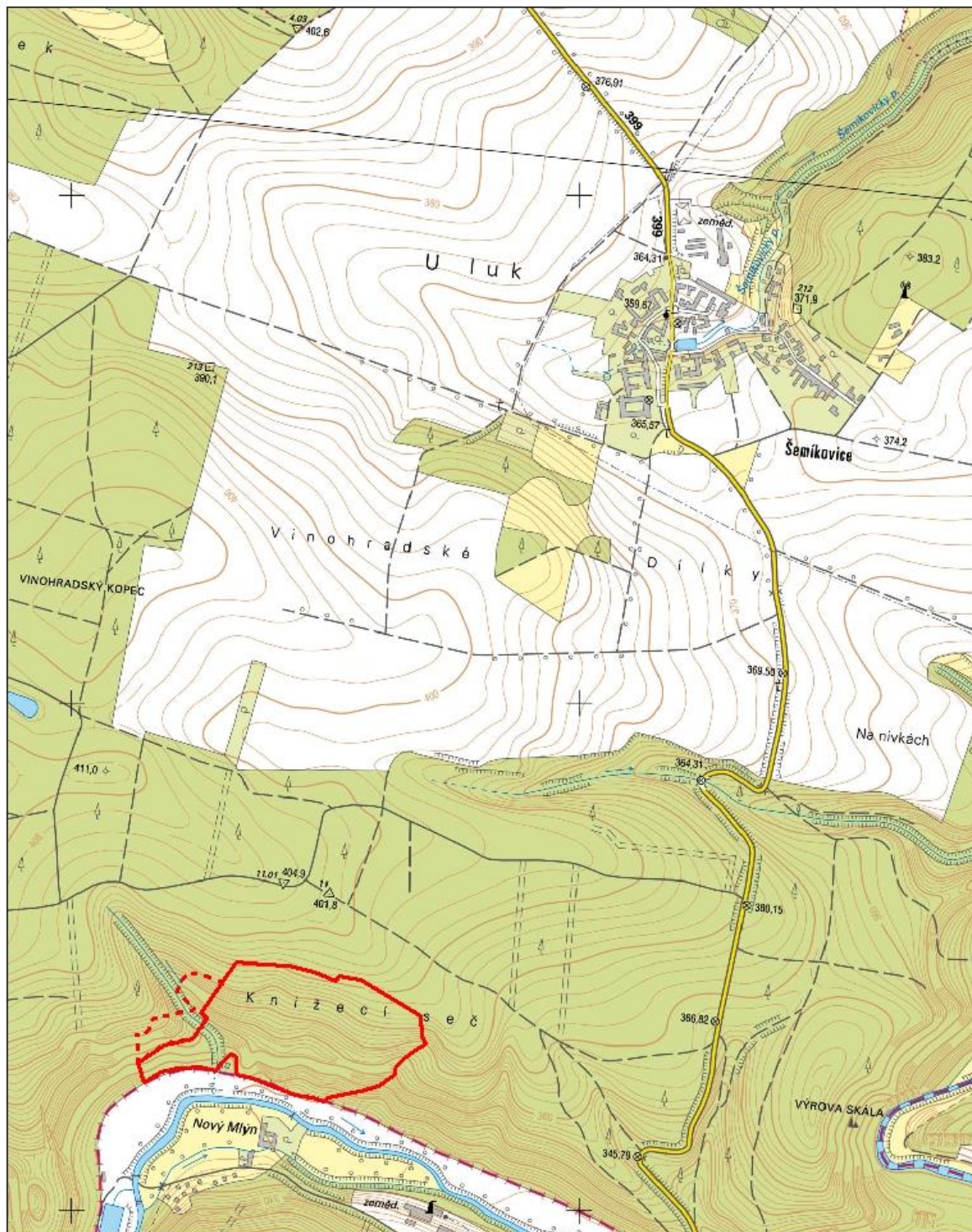
Příloha č. 2 k nařízení Kraje Vysočina č. 3/2019

Seznam souřadnic (S-JTSK) vrcholů geometrického obrazce, kterým jsou stanoveny hranice ochranného pásma přírodní rezervace Knížecí seč



Číslo bodu	Souřadnice Y (m)	Souřadnice X (m)	Pořadí bodu v obrazci
741876001440035	636873.08	1173652.05	45
741876001440036	636857.39	1173652.32	46
741876001440037	636849.81	1173645.28	47
741876001440038	636843.58	1173630.40	48
741876001440039	636841.96	1173621.74	49
741876001440040	636830.05	1173615.24	50
741876001440041	636815.44	1173614.97	51
741876001440042	636787.28	1173607.94	52
741876001440043	636759.79	1173601.07	53
741876001440044	636793.61	1173566.76	54
741876001440045	636780.00	1173542.37	55
741876001440046	636770.36	1173532.16	56
741876001440047	636753.34	1173531.03	57
741876001440048	636730.66	1173537.83	58

Příloha č. 3 k nařízení Kraje Vysočina č. 3/2019

Orientační grafické znázornění území přírodní rezervace Knížecí seč a jejího ochranného pásma



Legenda

-  přírodní rezervace
-  ochranné pásmo

