



# VĚSTNÍK KRAJE VYSOČINA

---

Ročník 2017

Rozesláno dne 20. listopadu 2017

Částka 4

---

## OBSAH:

1. Nařízení Kraje Vysočina o zřízení přírodní rezervace Staré duby a jejího ochranného pásma  
[extranet.kr-vysocina.cz/vestnik/2017/053.pdf](http://extranet.kr-vysocina.cz/vestnik/2017/053.pdf)
2. Nařízení Kraje Vysočina o zřízení přírodní památky Šebeň a jejího ochranného pásma  
[extranet.kr-vysocina.cz/vestnik/2017/054.pdf](http://extranet.kr-vysocina.cz/vestnik/2017/054.pdf)
3. Veřejnoprávní smlouva uzavřená mezi městem Jemnice a obcí Pálovice  
[extranet.kr-vysocina.cz/vestnik/2017/055.pdf](http://extranet.kr-vysocina.cz/vestnik/2017/055.pdf)
4. Veřejnoprávní smlouva uzavřená mezi statutárním městem Jihlava a obcí Velký Beranov  
[extranet.kr-vysocina.cz/vestnik/2017/056.pdf](http://extranet.kr-vysocina.cz/vestnik/2017/056.pdf)
5. Veřejnoprávní smlouva uzavřená mezi statutárním městem Jihlava a obcí Rantířov  
[extranet.kr-vysocina.cz/vestnik/2017/057.pdf](http://extranet.kr-vysocina.cz/vestnik/2017/057.pdf)
6. Veřejnoprávní smlouva uzavřená mezi statutárním městem Jihlava a obcí Puklice  
[extranet.kr-vysocina.cz/vestnik/2017/058.pdf](http://extranet.kr-vysocina.cz/vestnik/2017/058.pdf)
7. Veřejnoprávní smlouva uzavřená mezi statutárním městem Jihlava a obcí Dvorce  
[extranet.kr-vysocina.cz/vestnik/2017/059.pdf](http://extranet.kr-vysocina.cz/vestnik/2017/059.pdf)
8. Veřejnoprávní smlouva uzavřená mezi statutárním městem Jihlava a obcí Hybrálec  
[extranet.kr-vysocina.cz/vestnik/2017/060.pdf](http://extranet.kr-vysocina.cz/vestnik/2017/060.pdf)

**NAŘÍZENÍ**  
**Kraje Vysočina**  
ze dne 10. října 2017  
č. 4/2017

**o zřízení přírodní rezervace Staré duby a jejího ochranného pásma**

Rada Kraje Vysočina vydává v souladu s ustanovením § 7 a 59 odst. 1 písm. k) zákona č. 129/2000 Sb., o krajích (krajské zřízení), ve znění pozdějších předpisů, a dle § 77a odst. 2 zákona č. 114/1992 Sb., o ochraně přírody a krajiny, ve znění pozdějších předpisů (dále jen zákon o ochraně přírody), toto nařízení kraje:

**Čl. 1**

**Vymezení přírodní rezervace**

- (1) Zřizuje se přírodní rezervace Staré duby (dále jen „přírodní rezervace“).
- (2) Přírodní rezervace se rozkládá na území Kraje Vysočina, v katastrálním území Plešice. Hranice přírodní rezervace se stanoví uzavřeným geometrickým obrazcem s přímými stranami, jejichž vrcholy jsou určeny souřadnicemi jednotné trigonometrické sítě katastrální<sup>1</sup>. Seznam souřadnic vrcholů geometrického obrazce tak, jak jdou v obrazci za sebou, je uveden v příloze č. 1 k tomuto nařízení.
- (3) Ochranné pásmo přírodní rezervace se rozkládá na území Kraje Vysočina, v katastrálním území Plešice. Hranice ochranného pásma přírodní rezervace se stanoví uzavřeným geometrickým obrazcem s přímými stranami, jejichž vrcholy jsou určeny souřadnicemi jednotné trigonometrické sítě katastrální<sup>1</sup>. Seznam souřadnic vrcholů geometrického obrazce tak, jak jdou v obrazci za sebou, je uveden v příloze č. 2 k tomuto nařízení.
- (4) Orientační grafické znázornění území přírodní rezervace je uvedeno v příloze č. 3 k tomuto nařízení.

**Čl. 2**

**Předmět ochrany**

Předmětem ochrany navrhované přírodní rezervace jsou:

- a) společenstva hercynských dubohabřin as. *Melampyro nemorosi-Carpinetum*, teplomilných doubrav sv. *Quercion petraeae*, acidofilních suchých doubrav sv. *Quercion roboris* a suťových lesů sv. *Tilio platyphylli-Acerion*,
- b) významné druhy vyšších rostlin a živočichů, zejména ladoňka dvoulistá (*Scilla bifolia*), sněženka podsněžník (*Galanthus nivalis*), večernice lesní (*Hesperis sylvestris*), skalník celokrajný (*Cotoneaster integerrimus*), rybíz alpský (*Ribes alpinum*), lnice kručinkolistá (*Linaria genistifolia*), zapallice žluťuchovitá (*Isopyrum thalictroides*), slíďák lesostepní (*Tricca lutetiana*), zlatohlávek skvostný (*Cetonischema aeruginosa*), kovařík (*Ischnodes sanguinicollis*), okáč meduňkový (*Hipparchia fagi*) a holub doupňák (*Columba oenas*).

**Čl. 3**

**Bližší ochranné podmínky**

Jen se souhlasem příslušného orgánu ochrany přírody lze v přírodní rezervaci:

- a) povolovat nebo provádět změnu druhu a/nebo způsobu využití pozemků,
- b) měnit vodní režim, provádět terénní úpravy, narušovat půdní povrch strojní mechanizací,
- c) zřizovat myslivecká zařízení, přikrmovat nebo vnadit zvěř, zavádět intenzivní chov zvěře,
- d) zřizovat cyklistické stezky,
- e) upravovat povrch cest či turistických stezek s použitím jiného než místního přírodního materiálu stejného geologického původu,
- f) vjíždět nebo setrávat s motorovými vozidly mimo silnice a místní komunikace s výjimkou vlastníků, nájemců a pachtýřů pozemků a jejich smluvních dodavatelů prací a dále osob zajišťujících zde výkon státní správy, lesní a zemědělské hospodaření, myslivecké hospodaření, správu vodních toků, obranu státu, požární ochranu, zdravotní a veterinární službu, při výkonu této činnosti,
- g) narušovat geologický podklad, provádět geologické práce spojené se zásahem do území (průzkumy, vrty).

**Čl. 4****Závěrečná ustanovení**

- (1) Nedílnou součástí tohoto nařízení jsou:
- a) Příloha č. 1 – Seznam souřadnic (S-JTSK) vrcholů geometrického obrazce, kterými jsou stanoveny hranice přírodní rezervace Staré duby.
  - b) Příloha č. 2 – Seznam souřadnic (S-JTSK) vrcholů geometrického obrazce, kterými jsou stanoveny hranice ochranného pásma přírodní rezervace Staré duby.
  - c) Příloha č. 3 – Orientační grafické znázornění území přírodní rezervace Staré duby a jejího ochranného pásma.
- (2) Toto nařízení nabývá platnosti dnem vyhlášení ve Věstníku právních předpisů kraje a účinnosti patnáctým dnem následujícím po vyhlášení ve Věstníku právních předpisů kraje.

V Jihlavě 10. října 2017

.....  
**MUDr. Jiří Běhounek v.r.**  
hejtman Kraje Vysočina

.....  
**Mgr. Pavel Franěk v.r.**  
náměstek hejtmana Kraje Vysočina

## Příloha č. 1 k nařízení Kraje Vysočina č. 4/2017

## Seznam souřadnic (S-JTSK) vrcholů geometrického obrazce, kterým jsou stanoveny hranice přírodní rezervace Staré duby

## Geometrický obrazec č. 1 – hranice přírodní rezervace Staré duby

Číslo bodu	Souřadnice Y (m)	Souřadnice X (m)	Pořadí bodu v obrazci
0930836	-1158326.64	-639736.85	1
1030035	-1158316.68	-639732.69	2
1030034	-1158306.06	-639728.68	3
1030033	-1158274.27	-639724.64	4
1030032	-1158201.03	-639697.49	5
1030031	-1158174.03	-639694.41	6
1030030	-1158157.27	-639698.03	7
1030029	-1158140.57	-639712.47	8
1030028	-1158084.47	-639764.99	9
1030027	-1158073.49	-639779.74	10
1030026	-1158055.89	-639783.81	11
1030025	-1158017.31	-639805.58	12
1030024	-1157997.65	-639826.80	13
1030023	-1157967.67	-639873.10	14
1030022	-1157940.80	-639911.05	15
1030021	-1157938.35	-639937.56	16
1030020	-1157924.83	-639972.13	17
1030016	-1157918.04	-639981.70	18
1030015	-1157898.51	-639991.21	19
1030014	-1157881.50	-639995.74	20
1030013	-1157854.54	-640009.71	21
1030012	-1157821.31	-640013.20	22
1030011	-1157796.27	-640007.41	23
1030010	-1157781.66	-639997.03	24
1030009	-1157774.49	-639987.26	25
1030008	-1157771.37	-639972.24	26
1030007	-1157772.92	-639948.51	27
1030006	-1157781.52	-639931.79	28
1030005	-1157793.02	-639911.81	29
1030004	-1157811.56	-639881.62	30
1030003	-1157827.69	-639853.95	31
1030002	-1157845.26	-639829.02	32
0090197	-1157860.37	-639815.38	33
0090196	-1157918.54	-639762.45	34
0090195	-1157944.06	-639731.31	35
0090194	-1157954.51	-639711.79	36
0090193	-1157957.94	-639691.42	37
0090192	-1157973.41	-639669.67	38
0090191	-1157975.29	-639657.88	39
0090226	-1157977.75	-639636.96	40

0090190	-1157986.28	-639634.07	41
0090189	-1157998.06	-639606.00	42
0090188	-1158001.83	-639598.91	43
0090187	-1158016.42	-639579.42	44
0090186	-1158023.80	-639577.34	45
0090185	-1158035.09	-639562.21	46
0090184	-1158049.76	-639545.69	47
0090183	-1158072.44	-639532.33	48
0090182	-1158094.32	-639517.16	49
0090181	-1158121.48	-639526.56	50
0090180	-1158124.47	-639520.77	51
0090179	-1158116.56	-639509.79	52
0090178	-1158104.85	-639503.68	53
0090177	-1158099.24	-639489.43	54
0090176	-1158097.54	-639476.34	55
0090175	-1158107.61	-639456.00	56
0090174	-1158117.84	-639444.39	57
0090173	-1158125.40	-639426.13	58
0090172	-1158132.82	-639383.66	59
0090171	-1158143.16	-639361.64	60
0090170	-1158146.03	-639345.15	61
0090169	-1158143.29	-639335.64	62
0090168	-1158146.11	-639308.34	63
0090167	-1158150.22	-639277.15	64
0090166	-1158148.04	-639242.96	65
0090230	-1158142.92	-639217.32	66
0090165	-1158145.93	-639207.77	67
0090164	-1158145.78	-639183.35	68
0090163	-1158142.86	-639155.78	69
0090162	-1158132.41	-639123.65	70
0090161	-1158128.35	-639093.39	71
0090160	-1158130.06	-639071.14	72
0090159	-1158122.36	-639043.55	73
0090158	-1158111.01	-639030.40	74
0090157	-1158110.95	-639013.27	75
0090156	-1158116.94	-639001.60	76
0090155	-1158119.76	-638982.12	77
0090154	-1158121.12	-638970.93	78
0090153	-1158123.80	-638967.37	79
0090260	-1158131.05	-638917.14	80
0090151	-1158138.50	-638870.03	81
0090150	-1158144.69	-638840.51	82
0090149	-1158163.93	-638803.86	83
0090148	-1158185.25	-638775.58	84
0090229	-1158225.86	-638739.85	85

0090147	-1158237.82	-638740.15	86
0090146	-1158263.09	-638759.63	87
0090145	-1158280.74	-638761.02	88
0090144	-1158292.57	-638774.07	89
0090228	-1158299.05	-638779.03	90
0090143	-1158293.08	-638836.85	91
0090142	-1158292.11	-638870.72	92
0090141	-1158274.05	-638926.64	93
0090250	-1158269.60	-638950.66	94
0090140	-1158266.68	-638963.17	95
0090139	-1158261.32	-638979.28	96
0090138	-1158244.64	-639005.68	97
0090137	-1158233.34	-639025.95	98
0090136	-1158231.41	-639052.33	99
0090135	-1158222.21	-639112.61	100
0090251	-1158218.20	-639139.42	101
0090134	-1158216.43	-639170.98	102
0090133	-1158217.07	-639195.97	103
0090252	-1158225.91	-639221.91	104
0090132	-1158237.01	-639252.40	105
0090131	-1158251.00	-639264.81	106
0931490	-1158263.63	-639273.16	107
0090129	-1158268.30	-639281.27	108
0090128	-1158284.12	-639289.33	109
0090127	-1158294.45	-639293.34	110
0090126	-1158318.95	-639317.25	111
0090253	-1158341.49	-639328.72	112
0090125	-1158361.43	-639338.07	113
0090124	-1158408.03	-639350.28	114
0090123	-1158437.88	-639358.30	115
0090122	-1158474.01	-639366.35	116
0090121	-1158484.90	-639362.90	117
0090120	-1158524.83	-639364.14	118
0090119	-1158531.35	-639365.57	119
0090118	-1158541.88	-639361.44	120
0090117	-1158553.13	-639355.10	121
0090116	-1158568.04	-639342.39	122
0090115	-1158601.57	-639336.13	123
0090114	-1158616.01	-639324.44	124
0090113	-1158647.92	-639307.94	125
0090112	-1158656.56	-639295.52	126
0090111	-1158671.11	-639289.02	127
0090110	-1158688.35	-639273.23	128
0090109	-1158701.92	-639254.71	129
0090108	-1158712.10	-639244.55	130

0090107	-1158716.16	-639222.00	131
0090106	-1158715.27	-639204.97	132
0090105	-1158714.74	-639181.84	133
0090104	-1158720.79	-639171.94	134
0090103	-1158719.09	-639141.34	135
0090102	-1158718.84	-639129.15	136
0090101	-1158709.94	-639105.68	137
0090100	-1158702.90	-639059.55	138
0090099	-1158688.24	-639043.01	139
0090098	-1158632.58	-638969.93	140
0090097	-1158639.96	-638960.14	141
0090096	-1158636.08	-638948.43	142
0090095	-1158599.48	-638941.70	143
0090094	-1158590.11	-638933.05	144
0090093	-1158574.84	-638898.06	145
0090092	-1158577.90	-638885.34	146
0090091	-1158591.73	-638859.68	147
0090254	-1158598.34	-638853.96	148
0090090	-1158613.11	-638847.85	149
0090089	-1158622.10	-638847.45	150
0090088	-1158632.11	-638851.06	151
0090087	-1158657.16	-638863.05	152
0090086	-1158669.33	-638861.20	153
0090255	-1158691.01	-638863.87	154
0090084	-1158698.28	-638866.77	155
0090083	-1158715.44	-638881.51	156
0090082	-1158728.60	-638895.00	157
0090081	-1158753.10	-638910.11	158
0090080	-1158772.28	-638913.83	159
0090079	-1158808.54	-638914.41	160
0090078	-1158820.57	-638927.97	161
0090077	-1158832.85	-638970.38	162
0090076	-1158847.28	-638991.76	163
0090075	-1158870.67	-639007.53	164
0090074	-1158876.95	-639002.24	165
0090073	-1158852.27	-638973.94	166
0090072	-1158846.47	-638964.15	167
0090071	-1158845.52	-638939.35	168
0090070	-1158845.61	-638910.73	169
0090069	-1158844.61	-638891.91	170
0090068	-1158831.96	-638865.19	171
0090067	-1158821.56	-638857.81	172
0090066	-1158809.48	-638864.70	173
0090224	-1158786.48	-638868.16	174
0090065	-1158777.71	-638865.62	175

0090064	-1158757.55	-638853.39	176
0090063	-1158751.76	-638834.22	177
0090256	-1158772.93	-638831.57	178
0090062	-1158822.68	-638826.02	179
0090061	-1158820.81	-638808.79	180
0090060	-1158829.16	-638789.11	181
0090059	-1158834.30	-638783.90	182
0090058	-1158854.68	-638766.31	183
0090057	-1158877.80	-638747.25	184
0090056	-1158890.74	-638730.43	185
0090055	-1158901.29	-638725.06	186
0090054	-1158912.84	-638727.72	187
0090053	-1158924.08	-638725.82	188
0090052	-1158938.94	-638709.24	189
0090051	-1158961.81	-638692.77	190
0090217	-1158971.88	-638694.93	191
0090050	-1158994.18	-638718.95	192
0090049	-1159023.67	-638722.47	193
0090048	-1159046.13	-638733.39	194
0090047	-1159055.95	-638748.90	195
0090046	-1159071.15	-638756.37	196
1030110	-1159091.11	-638755.95	197
1030109	-1159093.76	-638779.22	198
1030108	-1159091.62	-638809.54	199
1030107	-1159083.81	-638846.87	200
1030106	-1159058.92	-638830.76	201
1030105	-1159046.94	-638822.51	202
1030104	-1159017.34	-638802.01	203
1030103	-1158996.73	-638783.62	204
1030102	-1158974.34	-638765.37	205
1030101	-1158944.31	-638781.55	206
1030100	-1158933.71	-638806.32	207
1030099	-1158923.14	-638832.95	208
1030098	-1158922.15	-638864.22	209
1030097	-1158932.53	-638912.15	210
1030096	-1158967.42	-638920.01	211
1030094	-1159009.62	-638944.70	212
1030093	-1159026.11	-638958.89	213
1030092	-1159060.45	-638991.26	214
1030091	-1159080.37	-639017.94	215
1030090	-1159095.86	-639036.54	216
1030089	-1159128.84	-639064.00	217
1030088	-1159162.46	-639103.03	218
1030087	-1159193.07	-639147.24	219
1030085	-1159154.43	-639192.77	220



1030084	-1159144.85	-639221.33	221
1030083	-1159142.19	-639254.63	222
1030082	-1159137.39	-639305.78	223
1030081	-1159130.90	-639335.27	224
1030080	-1159106.45	-639360.04	225
1030079	-1159096.14	-639372.35	226
1030078	-1159088.74	-639424.21	227
1030077	-1159076.29	-639504.14	228
1030076	-1159066.77	-639535.48	229
1030075	-1159060.55	-639545.98	230
1030074	-1159051.35	-639552.12	231
1030073	-1159044.08	-639552.57	232
1030072	-1159037.41	-639550.40	233
1030071	-1158994.13	-639473.06	234
1030070	-1158975.70	-639429.68	235
1030069	-1158958.02	-639402.06	236
1030068	-1158924.56	-639374.91	237
1030061	-1158908.74	-639350.32	238
1030060	-1158886.97	-639318.13	239
1030059	-1158872.01	-639302.96	240
1030058	-1158855.71	-639291.70	241
1030057	-1158829.90	-639294.94	242
1030056	-1158815.65	-639304.08	243
1030055	-1158801.65	-639317.42	244
1030054	-1158765.96	-639369.17	245
1030053	-1158755.47	-639379.58	246
1030052	-1158689.88	-639424.87	247
1030051	-1158675.16	-639437.34	248
1030050	-1158655.65	-639463.30	249
1030049	-1158635.90	-639493.88	250
1030048	-1158592.25	-639545.85	251
1030047	-1158561.42	-639571.86	252
1030046	-1158490.15	-639599.17	253
1030045	-1158437.78	-639632.45	254
0930943	-1158420.72	-639648.11	255
0930939	-1158418.50	-639650.81	256
0930914	-1158399.01	-639676.63	257
0930902	-1158388.38	-639691.38	258
0930878	-1158378.12	-639705.63	259
0930845	-1158361.65	-639728.50	260
0930843	-1158357.69	-639730.09	261
0930844	-1158355.04	-639730.09	262
0930842	-1158346.48	-639731.24	263
0930841	-1158333.40	-639731.72	264
0930836	-1158326.64	-639736.85	265

**Příloha č. 2 k nařízení Kraje Vysočina č. 4/2017**

**Seznam souřadnic (S-JTSK) vrcholů geometrického obrazce, kterým jsou stanoveny hranice ochranného pásma přírodní rezervace Staré duby**



Číslo bodu	Souřadnice Y (m)	Souřadnice X (m)	Pořadí bodu v obrazci
1030095	-1159016.42	-638890.51	1
1030094	-1159009.62	-638944.70	2
1030096	-1158967.42	-638920.01	3
1030097	-1158932.53	-638912.15	4
1030098	-1158922.15	-638864.22	5
1030099	-1158923.14	-638832.95	6
1030100	-1158933.71	-638806.32	7
1030101	-1158944.31	-638781.55	8
1030102	-1158974.34	-638765.37	9
1030103	-1158996.73	-638783.62	10
1030104	-1159017.34	638802.01	11
1030105	-1159046.94	-638822.51	12
1030095	-1159016.42	-638890.51	13

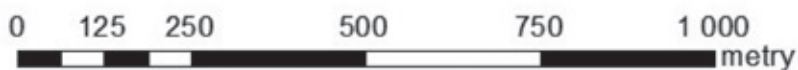
Příloha č. 3 k nařízení Kraje Vysočina č. 4/2017

Orientační grafické znázornění území přírodní rezervace Staré duby a jejího ochranného pásma



**Legenda**

-  ochranné pásmo
-  zvláště chráněné území



**NAŘÍZENÍ**  
**Kraje Vysočina**  
ze dne 10. října 2017  
č. 5/2017

**o zřízení přírodní památky Šebeň a jejího ochranného pásma**

Rada Kraje Vysočina vydává v souladu s ustanovením § 7 a 59 odst. 1 písm. k) zákona č. 129/2000 Sb., o krajích (krajské zřízení), ve znění pozdějších předpisů, a dle § 77a odst. 2 zákona č. 114/1992 Sb., o ochraně přírody a krajiny, ve znění pozdějších předpisů (dále jen zákon o ochraně přírody), toto nařízení kraje:

**Čl. 1**

**Vymezení přírodní památky**

- (1) Zřizuje se přírodní památka Šebeň (dále jen „přírodní památka“).
- (2) Přírodní památka se rozkládá na území Kraje Vysočina, v katastrálním území Dobrá Voda u Křižanova. Hranice přírodní památky se stanoví pěti uzavřenými geometrickými obrazci s přímými stranami, jejichž vrcholy jsou určeny souřadnicemi jednotné trigonometrické sítě katastrální<sup>1</sup>). Seznam souřadnic vrcholů geometrických obrazců tak, jak jdou v obrazcích za sebou, je uveden v příloze č. 1 k tomuto nařízení.
- (3) Ochranné pásmo přírodní památky se rozkládá na území Kraje Vysočina, v katastrálním území Dobrá Voda u Křižanova. Hranice ochranného pásma přírodní památky se stanoví dvěma uzavřenými geometrickými obrazci s přímými stranami, jejichž vrcholy jsou určeny souřadnicemi jednotné trigonometrické sítě katastrální<sup>1</sup>). Seznam souřadnic vrcholů geometrických obrazců tak, jak jdou v obrazci za sebou, je uveden v příloze č. 2 k tomuto nařízení.
- (4) Orientační grafické znázornění území přírodní památky je uvedeno v příloze č. 3 k tomuto nařízení.

**Čl. 2**

**Předmět ochrany**

Předmětem ochrany přírodní památky je rozsáhlý lesní komplex s výskytem mimořádně početné populace lesních mravenců druhu *Formica polyctena*.

**Čl. 3**

**Bližší ochranné podmínky**

Jen se souhlasem příslušného orgánu ochrany přírody lze v přírodní památce:

- a) povolovat změny druhů pozemků nebo způsobů jejich využití<sup>2</sup>,
- b) měnit vodní režim, provádět terénní úpravy, narušovat půdní povrch strojní mechanizací.

<sup>1</sup> Nařízení vlády č. 430/2006 Sb., o stanovení geodetických referenčních systémů a státních mapových děl závazných na území státu a zásadách jejich používání.

<sup>2</sup> Například § 80 odst. 1 zákona č. 183/2006 Sb., o územním plánování a stavebním řádu (stavební zákon) a § 2 odst. 3 a § 6 zákona č. 344/1992 Sb., o katastru nemovitostí České republiky (katastrální zákon), ve znění pozdějších předpisů.

**Čl. 4****Závěrečná ustanovení**

- (1) Nedílnou součástí tohoto nařízení jsou:
- a) Příloha č. 1 – Seznam souřadnic jednotné trigonometrické sítě katastrální (S-JSTK) jednotlivých vrcholů geometrických obrazců, kterými jsou stanoveny hranice přírodní památky Šebeň.
  - b) Příloha č. 2 – Seznam souřadnic jednotné trigonometrické sítě katastrální (S-JTSK) jednotlivých vrcholů geometrických obrazců, kterými jsou stanoveny hranice ochranného pásma přírodní památky Šebeň.
  - c) Příloha č. 3 – Orientační grafické znázornění území přírodní památky Šebeň a jejího ochranného pásma.
- (2) Toto nařízení nabývá platnosti dnem vyhlášení ve Věstníku právních předpisů kraje a účinnosti patnáctým dnem následujícím po vyhlášení ve Věstníku právních předpisů kraje.

V Jihlavě 10. října 2017

.....  
**MUDr. Jiří Běhounek v.r.**  
hejtman Kraje Vysočina

.....  
**Mgr. Pavel Franěk v.r.**  
náměstek hejtmána Kraje Vysočina



## Příloha č. 1 k nařízení Kraje Vysočina č. 5/2017

## Seznam souřadnic jednotné trigonometrické sítě katastrální (S-JSTK) jednotlivých vrcholů geometrických obrazců, kterými jsou stanoveny hranice přírodní památky Šebeň

## Geometrický obrazec č. 1 – hranice přírodní památky Šebeň

číslo bodu	souřadnice – Y (m)	souřadnice – X (m)	pořadí bodu v obrazci
627062002802196	634914,42	1132590,33	1
627062002802373	634885,19	1132520,58	2
627062002802488	634863,16	1132494,38	3
627062002802485	634863,52	1132454,89	4
627062002802490	634863,00	1132439,95	5
627062002802520	634858,17	1132396,33	6
627062002802631	634831,60	1132344,23	7
627062002802671	634822,94	1132318,90	8
627062002802759	634793,41	1132265,08	9
627062002802830	634765,56	1132246,64	10
627062002802889	634746,88	1132234,42	11
627062002802951	634722,25	1132233,30	12
627062002802982	634708,44	1132232,17	13
627062002803050	634681,74	1132235,10	14
627062002803056	634679,20	1132231,83	15
627062002803072	634674,67	1132226,00	16
627062002803192	634630,77	1132205,21	17
627062002803256	634615,64	1132198,04	18
627062002803329	634589,05	1132195,81	19
627062002803382	634574,11	1132192,03	20
627062002803406	634567,27	1132186,32	21
627062002803460	634547,34	1132184,87	22
627062002803515	634525,48	1132200,45	23
627062002803555	634508,18	1132218,03	24
627062002803589	634496,55	1132229,52	25
627062002803611	634484,46	1132243,12	26
627062002803685	634457,92	1132276,83	27
627062002803722	634444,09	1132288,35	28
627062002803817	634408,69	1132309,55	29
627062002803899	634378,95	1132328,80	30
627062002803982	634347,48	1132362,40	31
627062002810012	634336,55	1132387,07	32
627062002810022	634333,75	1132401,10	33
627062002803924	634369,89	1132420,58	34
627062002803894	634380,97	1132443,52	35
627062002803889	634382,82	1132450,65	36
627062002803867	634391,58	1132488,93	37
627062002803925	634369,50	1132501,90	38
627062002803921	634370,46	1132523,60	39
627062002803920	634370,61	1132526,88	40
627062002803958	634358,85	1132551,53	41
627062002803975	634350,77	1132569,37	42
627062002810015	634336,02	1132615,06	43
627062002810030	634328,65	1132622,40	44
627062002810042	634323,85	1132632,69	45

627062002810050	634320,24	1132650,18	46
627062002810058	634317,34	1132669,05	47
627062002810092	634300,96	1132676,91	48
627062002810112	634292,70	1132694,76	49
627062002810136	634279,90	1132746,63	50
627062002810115	634291,25	1132758,59	51
627062002810124	634286,43	1132767,46	52
627062002810186	634242,66	1132770,71	53
627062002810197	634237,12	1132777,48	54
627062002810240	634207,04	1132787,74	55
627062002810272	634189,92	1132777,70	56
627062002810308	634170,72	1132781,42	57
627062002810354	634143,50	1132793,53	58
627062002810386	634121,64	1132810,65	59
627062002810416	634099,37	1132798,09	60
627062002810446	634081,35	1132791,09	61
627062002810472	634065,89	1132789,63	62
627062002810493	634053,98	1132792,47	63
627062002810557	634026,39	1132811,91	64
627062002810507	634049,30	1132857,35	65
627062002810549	634029,83	1132880,04	66
627062002810550	634029,25	1132904,58	67
627062002810547	634030,47	1132934,57	68
627062002810494	634053,14	1132929,76	69
627062002810521	634040,50	1132953,27	70
627062002810545	634031,33	1132955,39	71
627062002810543	634032,37	1132980,88	72
627062002560096	634038,29	1132985,82	73
627062002560094	634046,00	1132998,06	74
627062002560097	634056,52	1132970,49	75
627062002560095	634061,10	1132972,22	76
627062002560093	634056,28	1132995,69	77
627062002560092	634050,90	1133005,47	78
627062002560091	634060,78	1133022,24	79
627062002564010	634088,48	1133066,27	80
627062002560090	634125,31	1133104,19	81
627062002564009	634161,03	1133148,41	82
627062002810267	634192,42	1133144,92	83
627062002810177	634251,36	1133145,46	84
627062002810155	634267,09	1133167,37	85
627062002810144	634274,59	1133169,34	86
627062002810140	634276,73	1133166,77	87
627062002810085	634303,79	1133134,39	88
627062002810103	634297,47	1133107,47	89
627062002810090	634302,03	1133100,06	90
627062002810079	634307,44	1133091,26	91
627062002810082	634305,61	1133082,61	92
627062002810095	634300,56	1133046,33	93
627062002803936	634366,08	1133025,49	94
627062002803828	634405,48	1133016,76	95
627062002803671	634464,14	1133014,77	96
627062002803613	634483,71	1133012,50	97

627062002803573	634502,49	1133033,10	98
627062002803486	634537,06	1133027,07	99
627062002803483	634537,50	1133014,66	100
627062002803541	634514,58	1132998,89	101
627062002803668	634465,15	1132984,71	102
627062002803670	634464,31	1132959,66	103
627062002803524	634522,27	1132859,86	104
627062002803404	634567,72	1132887,71	105
627062002803086	634670,56	1132963,41	106
627062002803052	634681,26	1132953,78	107
627062002803001	634700,30	1132968,88	108
627062002802909	634738,56	1132989,55	109
627062002802901	634741,51	1132987,97	110
627062002802887	634748,54	1133027,53	111
627062002802913	634738,28	1133080,89	112
627062002802750	634795,18	1133016,64	113
627062002802435	634870,46	1132916,66	114
627062002802282	634898,40	1132867,73	115
627062002802181	634916,82	1132801,63	116
627062002802147	634922,40	1132762,08	117
627062002802100	634930,16	1132731,81	118
627062002802202	634912,78	1132702,20	119
627062002802123	634927,29	1132650,48	120
627062002802196	634914,42	1132590,33	1

## Geometrický obrazec č. 2 – hranice přírodní památky Šebeň

číslo bodu	souřadnice – Y (m)	souřadnice – X (m)	pořadí bodu v obrazci
627062002792769	635630,19	1132735,15	1
627062002792779	635625,24	1132720,26	2
627062002792823	635607,90	1132693,60	3
627062002792810	635612,18	1132695,96	4
627062002792773	635628,41	1132717,43	5
627062002792750	635633,77	1132732,95	6
627062002792737	635638,13	1132774,50	7
627062002792749	635633,80	1132794,21	8
627062002792707	635650,44	1132824,44	9
627062002792709	635649,82	1132856,42	10
627062002792738	635637,82	1132875,88	11
627062002793011	635537,20	1132976,45	12
627062002793014	635536,39	1132995,74	13
627062002793036	635528,34	1133016,82	14
627062002792954	635552,35	1133024,29	15
627062002792913	635566,82	1133025,94	16
627062002792821	635608,87	1133024,49	17
627062002792784	635623,22	1133019,67	18
627062002792751	635633,31	1133026,29	19
627062002792791	635619,61	1133069,89	20
627062002792742	635635,84	1133100,13	21
627062002792725	635641,69	1133135,19	22
627062002792701	635653,06	1133147,30	23
627062002792657	635670,34	1133159,17	24
627062002792615	635690,97	1133170,99	25



627062002792601	635697,48	1133174,72	26
627062002792539	635727,59	1133169,96	27
627062002792504	635742,57	1133177,55	28
627062002792526	635734,64	1133187,75	29
627062002792570	635713,90	1133214,44	30
627062002270035	635706,42	1133234,44	31
627062002792513	635739,85	1133255,79	32
627062002792463	635756,87	1133235,45	33
627062002792430	635771,28	1133250,01	34
627062002792391	635792,26	1133261,11	35
627062002792394	635790,55	1133268,80	36
627062002792438	635769,23	1133270,41	37
627062002792465	635756,30	1133276,08	38
627062002792503	635743,37	1133285,85	39
627062002792524	635734,86	1133298,90	40
627062002792519	635735,86	1133323,80	41
627062002792457	635759,22	1133332,27	42
627062002792459	635758,57	1133362,93	43
627062002792397	635788,01	1133389,66	44
627062002792374	635802,15	1133370,05	45
627062002792330	635822,04	1133383,54	46
627062002792329	635822,14	1133403,93	47
627062002792243	635865,66	1133382,07	48
627062002792293	635841,22	1133429,11	49
627062002792213	635881,15	1133441,33	50
627062002792191	635892,66	1133429,37	51
627062002791977	635989,28	1133334,69	52
627062002791921	636009,27	1133340,67	53
627062002791893	636019,03	1133350,03	54
627062002792092	635940,98	1133427,41	55
627062002792065	635951,92	1133443,61	56
627062002792055	635955,81	1133455,08	57
627062002792043	635962,48	1133460,16	58
627062002792020	635972,95	1133465,10	59
627062002792002	635980,94	1133467,33	60
627062002791922	636008,73	1133438,68	61
627062002791704	636107,97	1133360,14	62
627062002791615	636145,78	1133321,89	63
627062002791612	636146,70	1133310,58	64
627062002791623	636142,49	1133299,94	65
627062002791705	636106,76	1133264,86	66
627062002791723	636096,68	1133246,58	67
627062002791743	636087,54	1133216,91	68
627062002791797	636062,84	1133193,28	69
627062002791833	636047,08	1133168,09	70
627062002791858	636038,25	1133142,37	71
627062002791850	636042,17	1133119,14	72
627062002791816	636052,03	1133100,63	73
627062002791869	636032,11	1133072,59	74
627062002791951	635996,85	1133046,82	75
627062002792008	635979,09	1133023,80	76
627062002792052	635957,25	1133012,86	77

627062002792072	635948,92	1132997,31	78
627062002791928	636005,33	1132997,62	79
627062002791911	636013,71	1133030,19	80
627062002791872	636028,72	1133052,98	81
627062002791854	636041,56	1133060,07	82
627062002791799	636062,22	1133068,57	83
627062002791753	636084,79	1133033,25	84
627062002791815	636054,59	1133010,99	85
627062002791870	636031,63	1132992,91	86
627062002791863	636033,86	1132973,75	87
627062002791890	636021,28	1132966,41	88
627062002791903	636015,94	1132963,19	89
627062001100054	636017,23	1132966,19	90
627062001100053	636015,02	1132973,65	91
627062001100052	636008,17	1132989,84	92
627062001100051	635986,25	1132995,95	93
627062001100050	635959,32	1132995,46	94
627062001100048	635928,47	1132983,45	95
627062002792123	635922,86	1132973,59	96
627062002792144	635913,13	1132971,84	97
627062002792112	635928,51	1132954,10	98
627062002792101	635934,36	1132946,14	99
627062002792093	635940,25	1132938,12	100
627062002792098	635936,73	1132925,82	101
627062002792103	635931,10	1132906,20	102
627062002792108	635929,51	1132900,66	103
627062002792116	635925,70	1132887,40	104
627062002792150	635911,71	1132838,63	105
627062002792187	635893,56	1132829,14	106
627062002792275	635852,35	1132778,10	107
627062002792410	635782,27	1132824,02	108
627062002410010	635784,10	1132823,54	109
627062002410024	635785,72	1132829,59	110
627062002792403	635784,75	1132829,85	111
627062002792399	635786,97	1132833,12	112
627062002792538	635727,61	1132877,55	113
627062002792575	635709,20	1132873,38	114
627062002792656	635670,36	1132864,60	115
627062002792542	635726,99	1132794,32	116
627062002792406	635784,25	1132737,85	117
627062002792384	635796,56	1132725,86	118
627062002792404	635784,48	1132700,97	119
627062002792377	635800,39	1132686,20	120
627062002792411	635782,20	1132667,05	121
627062002792412	635781,86	1132663,31	122
627062002792419	635778,35	1132624,11	123
627062002792405	635784,44	1132578,12	124
627062002792443	635768,18	1132590,63	125
627062002792490	635746,98	1132587,91	126
627062002792517	635736,94	1132627,32	127
627062002792669	635665,58	1132582,33	128
627062002792502	635743,74	1132482,68	129

627062002792491	635746,49	1132479,17	130
627062002792529	635732,25	1132430,11	131
627062002792535	635729,49	1132416,36	132
627062002792537	635728,34	1132402,44	133
627062002792516	635737,14	1132357,64	134
627062002792497	635745,60	1132316,42	135
627062002792492	635746,49	1132312,89	136
627062002792484	635749,84	1132299,68	137
627062002792521	635735,75	1132284,72	138
627062002792556	635719,12	1132265,41	139
627062002792583	635705,08	1132242,60	140
627062002792610	635693,03	1132227,02	141
627062002792635	635683,26	1132214,39	142
627062002792718	635645,59	1132197,16	143
627062002792799	635616,96	1132183,93	144
627062002792860	635589,25	1132177,92	145
627062002792872	635582,68	1132183,64	146
627062002793025	635532,44	1132169,53	147
627062002793072	635512,84	1132156,98	148
627062002793220	635470,61	1132148,46	149
627062002793227	635466,25	1132148,49	150
627062002793293	635445,24	1132148,65	151
627062002793344	635426,38	1132159,95	152
627062002793429	635395,00	1132201,98	153
627062002793404	635401,70	1132209,62	154
627062002793412	635399,52	1132227,55	155
627062002793437	635392,82	1132255,53	156
627062002793419	635396,89	1132266,27	157
627062002793395	635405,92	1132290,09	158
627062002793416	635398,67	1132304,76	159
627062002793456	635388,44	1132314,64	160
627062002793537	635360,08	1132330,73	161
627062002793579	635345,81	1132330,17	162
627062002793610	635335,80	1132332,21	163
627062002793684	635316,73	1132354,66	164
627062002793797	635292,60	1132391,17	165
627062002793855	635278,28	1132427,45	166
627062002793879	635273,17	1132440,39	167
627062002793926	635261,00	1132444,78	168
627062002793995	635247,17	1132452,22	169
627062002800044	635238,02	1132470,15	170
627062002800086	635229,94	1132474,29	171
627062002800126	635224,52	1132477,07	172
627062002800228	635207,86	1132477,32	173
627062002800331	635191,89	1132484,55	174
627062002800377	635181,11	1132485,71	175
627062002800406	635175,22	1132498,43	176
627062002800437	635168,25	1132508,84	177
627062002800572	635142,12	1132523,49	178
627062002800646	635131,60	1132534,46	179
627062002800723	635121,22	1132537,34	180
627062002800787	635112,68	1132543,51	181

627062002800951	635087,99	1132555,07	182
627062002800974	635082,57	1132552,70	183
627062002801040	635070,89	1132534,55	184
627062002801108	635061,44	1132530,25	185
627062002801162	635051,77	1132533,44	186
627062002801332	635025,53	1132536,10	187
627062002801519	635001,69	1132555,74	188
627062002801607	634992,79	1132543,71	189
627062002801739	634976,96	1132538,08	190
627062002801796	634970,69	1132524,83	191
627062002802074	634933,60	1132559,59	192
627062002802176	634917,67	1132589,91	193
627062002802102	634930,02	1132649,66	194
627062002802190	634915,94	1132701,64	195
627062002802080	634933,05	1132730,93	196
627062002802131	634925,68	1132759,15	197
627062002802159	634921,11	1132797,09	198
627062002802270	634900,34	1132868,88	199
627062002802428	634872,00	1132919,32	200
627062002802747	634795,56	1133021,23	201
627062002802920	634735,58	1133088,53	202
627062002803161	634638,97	1133139,12	203
627062002803263	634612,28	1133163,17	204
627062002803297	634599,85	1133182,82	205
627062002803316	634594,54	1133212,02	206
627062002803314	634594,80	1133241,96	207
627062002803261	634612,42	1133264,95	208
627062002803053	634681,04	1133186,03	209
627062002802993	634702,12	1133153,52	210
627062002802707	634813,28	1133196,34	211
627062002802649	634827,45	1133180,80	212
627062002802623	634832,62	1133184,45	213
627062002802505	634860,43	1133152,49	214
627062002802348	634889,06	1133142,89	215
627062002802235	634905,56	1133143,32	216
627062002802175	634917,85	1133120,69	217
627062002802138	634924,22	1133094,31	218
627062002802089	634931,69	1133034,34	219
627062002802064	634934,74	1133034,83	220
627062002801940	634952,91	1133037,72	221
627062002801680	634984,20	1133050,96	222
627062002801536	634999,88	1133066,85	223
627062002801402	635015,64	1133072,09	224
627062002801378	635018,32	1133072,98	225
627062002801302	635030,72	1133071,38	226
627062002801183	635048,06	1133061,47	227
627062002800946	635088,33	1133072,57	228
627062002801235	635039,65	1133141,52	229
627062002801798	634970,41	1133222,24	230
627062002801388	635017,38	1133241,35	231
627062002801370	635019,62	1133242,24	232
627062002801317	635028,45	1133245,77	233

627062002801014	635074,26	1133173,66	234
627062002800954	635087,57	1133151,51	235
627062002800777	635114,04	1133156,11	236
627062002800527	635149,84	1133162,32	237
627062002800511	635152,35	1133162,76	238
627062002800477	635159,65	1133154,64	239
627062002800340	635189,91	1133120,95	240
627062002800293	635198,71	1133126,80	241
627062002800245	635205,51	1133131,31	242
627062002800244	635205,90	1133127,82	243
627062002800182	635215,25	1133129,30	244
627062002800124	635224,80	1133130,82	245
627062002800037	635239,11	1133147,06	246
627062002793882	635272,74	1133177,24	247
627062002793809	635288,22	1133185,40	248
627062002793770	635299,63	1133191,42	249
627062002793685	635316,53	1133197,18	250
627062002793543	635358,84	1133131,42	251
627062002793350	635423,56	1133066,48	252
627062002793229	635466,13	1133025,28	253
627062002793153	635487,54	1133009,39	254
627062002793090	635506,51	1132997,51	255
627062002793020	635533,35	1132974,59	256
627062002792790	635620,90	1132888,11	257
627062002792744	635634,92	1132874,54	258
627062002792716	635646,41	1132855,06	259
627062002792714	635647,26	1132825,30	260
627062002792767	635630,53	1132796,20	261
627062002792755	635632,51	1132779,61	262
627062002792769	635630,19	1132735,15	1

## Geometrický obrazec č. 3 – hranice přírodní památky Šebeň

číslo bodu	souřadnice – Y (m)	souřadnice – X (m)	pořadí bodu v obrazci
627062002801779	634972,44	1132494,16	1
627062002801308	635029,80	1132449,82	2
627062002801166	635051,43	1132431,63	3
627062002801042	635070,65	1132412,29	4
627062002800857	635102,83	1132368,43	5
627062002800943	635089,70	1132346,06	6
627062002800986	635079,98	1132331,30	7
627062002800995	635077,88	1132328,12	8
627062002801013	635074,29	1132322,66	9
661414002620511	635065,64	1132324,62	10
627062002801148	635053,54	1132339,10	11
627062002801445	635010,56	1132317,97	12
627062002801724	634979,21	1132310,71	13
627062002801904	634958,89	1132335,65	14
627062002801857	634963,74	1132373,82	15
627062002801706	634981,46	1132393,38	16
627062002801417	635013,41	1132425,08	17
627062002801683	634983,62	1132451,01	18
627062002802439	634869,97	1132455,09	19

627062002802454	634866,95	1132455,20	20
627062002802463	634865,79	1132493,45	21
627062002802360	634887,26	1132518,47	22
627062002802187	634916,32	1132586,73	23
627062002802091	634931,14	1132558,21	24
627062002801819	634967,98	1132523,40	25
627062002801779	634972,44	1132494,16	1

## Geometrický obrazec č. 4 – hranice přírodní památky Šebeň

číslo bodu	souřadnice – Y (m)	souřadnice – X (m)	pořadí bodu v obrazci
627062002803269	634609,00	1133161,52	1
627062002803211	634625,49	1133146,45	2
627062002803212	634625,48	1133138,56	3
627062002803239	634620,69	1133139,25	4
627062002803315	634594,55	1133155,40	5
627062002803436	634557,59	1133194,00	6
627062002803366	634579,02	1133221,37	7
627062002803325	634591,08	1133237,10	8
627062002803323	634591,15	1133210,59	9
627062002803311	634595,97	1133182,34	10
627062002803269	634609,00	1133161,52	1

## Geometrický obrazec č. 5 – hranice přírodní památky Šebeň

číslo bodu	souřadnice – Y (m)	souřadnice – X (m)	pořadí bodu v obrazci
627062002793236	635463,55	1133106,28	1
627062002793279	635451,07	1133097,99	2
627062002793321	635435,30	1133094,00	3
627062002793328	635432,59	1133083,69	4
627062002793295	635444,47	1133067,56	5
627062002793274	635451,61	1133057,86	6
627062002793152	635487,54	1133018,55	7
627062002793129	635495,56	1133010,87	8
627062002793079	635511,22	1132997,36	9
627062002793166	635483,99	1133015,76	10
627062002793234	635463,83	1133031,81	11
627062002793534	635361,62	1133133,12	12
627062002793671	635320,38	1133199,14	13
627062002793642	635327,28	1133202,65	14
627062002793593	635341,10	1133209,68	15
627062002793505	635369,70	1133180,44	16
627062002793493	635375,09	1133183,73	17
627062002860001	635378,83	1133179,00	18
627062002793453	635389,00	1133166,15	19
627062002860003	635403,85	1133171,04	20
627062002793385	635409,59	1133172,93	21
627062002793340	635429,33	1133172,55	22
627062002793286	635447,61	1133162,59	23
627062002793281	635449,74	1133144,70	24
627062002793288	635447,14	1133136,82	25
627062002793236	635463,55	1133106,28	1

## Příloha č. 2 k nařízení Kraje Vysočina č. 5/2017

## Seznam souřadnic jednotné trigonometrické sítě katastrální (S-JSTK) jednotlivých vrcholů geometrických obrazců, kterými jsou stanoveny hranice ochranného pásma přírodní památky Šebeň

## Geometrický obrazec č. 1 – hranice ochranného pásma přírodní památky Šebeň

číslo bodu	souřadnice – Y (m)	souřadnice – X (m)	pořadí bodu v obrazci
627062002802190	634915,94	1132701,64	1
627062002802102	634930,02	1132649,66	2
627062002802176	634917,67	1132589,91	3
627062002802074	634933,60	1132559,59	4
627062002801796	634970,69	1132524,83	5
627062002801754	634975,80	1132497,10	6
627062002801511	635002,08	1132475,41	7
627062002801289	635032,03	1132452,36	8
627062002801147	635053,92	1132434,20	9
627062002801024	635072,69	1132414,67	10
627062002800844	635104,77	1132371,73	11
627062002800847	635103,80	1132370,08	12
627062002800857	635102,83	1132368,43	13
627062002801042	635070,65	1132412,29	14
627062002801166	635051,43	1132431,63	15
627062002801308	635029,80	1132449,82	16
627062002801779	634972,44	1132494,16	17
627062002801819	634967,98	1132523,40	18
627062002802091	634931,14	1132558,21	19
627062002802187	634916,32	1132586,73	20
627062002802360	634887,26	1132518,47	21
627062002802463	634865,79	1132493,45	22
627062002802454	634866,95	1132455,20	23
627062002802466	634865,27	1132455,05	24
627062002802485	634863,52	1132454,89	25
627062002802488	634863,16	1132494,38	26
627062002802373	634885,19	1132520,58	27
627062002802196	634914,42	1132590,33	28
627062002802123	634927,29	1132650,48	29
627062002802202	634912,78	1132702,20	30
627062002802100	634930,16	1132731,81	31
627062002802147	634922,40	1132762,08	32
627062002802181	634916,82	1132801,63	33
627062002802282	634898,40	1132867,73	34
627062002802435	634870,46	1132916,66	35
627062002802750	634795,18	1133016,64	36
627062002802913	634738,28	1133080,89	37
627062002802924	634734,71	1133084,93	38
627062002803169	634635,75	1133137,07	39
627062002803197	634628,33	1133143,86	40
627062002803211	634625,49	1133146,45	41
627062002803269	634609,00	1133161,52	42
627062002803311	634595,97	1133182,34	43
627062002803323	634591,15	1133210,59	44
627062002803325	634591,08	1133237,10	45



627062002803314	634594,80	1133241,96	46
627062002803316	634594,54	1133212,02	47
627062002803297	634599,85	1133182,82	48
627062002803263	634612,28	1133163,17	49
627062002803161	634638,97	1133139,12	50
627062002802920	634735,58	1133088,53	51
627062002802747	634795,56	1133021,23	52
627062002802428	634872,00	1132919,32	53
627062002802270	634900,34	1132868,88	54
627062002802159	634921,11	1132797,09	55
627062002802131	634925,68	1132759,15	56
627062002802080	634933,05	1132730,93	57
627062002802190	634915,94	1132701,64	1

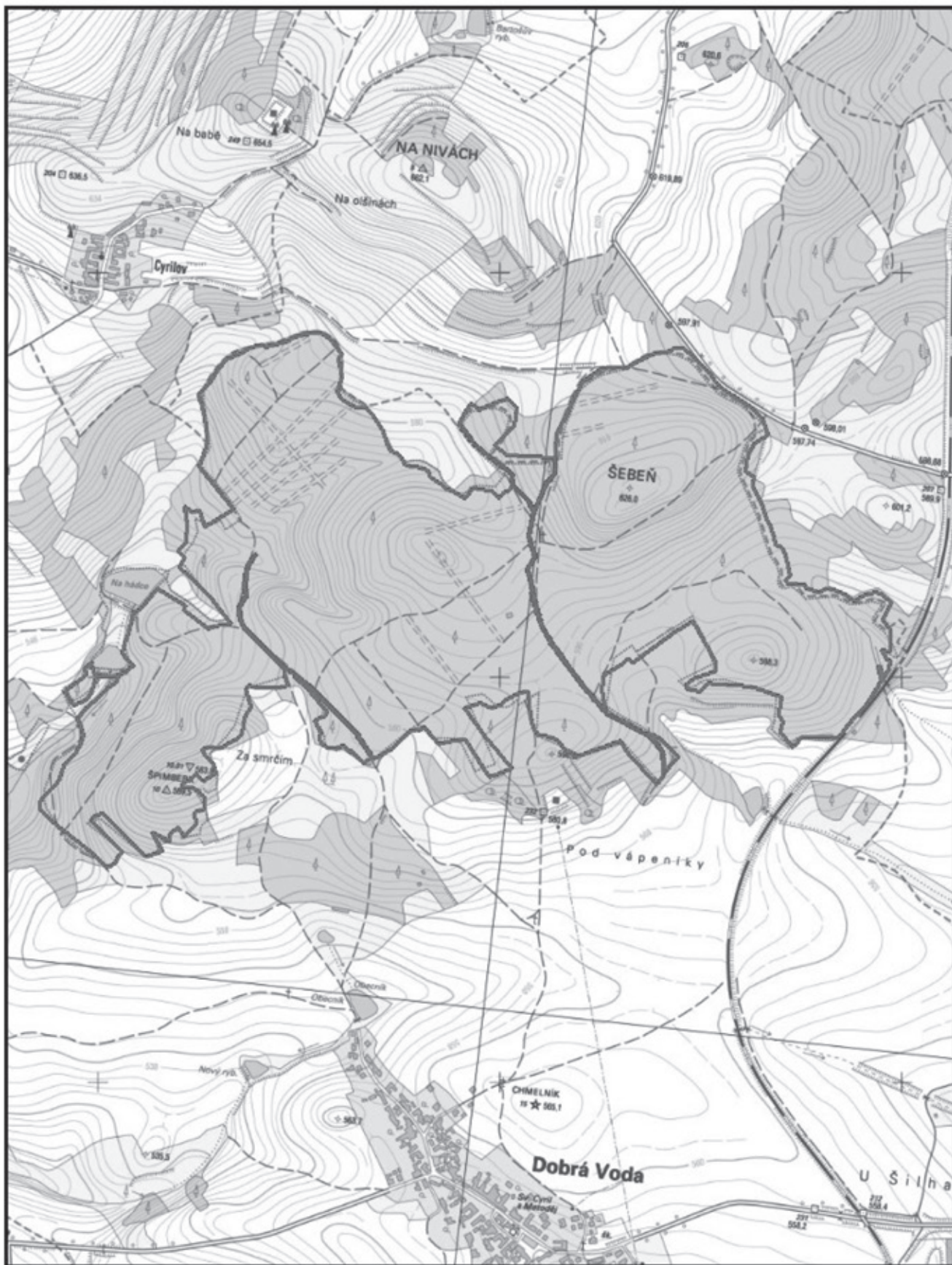
## Geometrický obrazec č. 2 – hranice ochranného pásma přírodní památky Šebeň

číslo bodu	souřadnice – Y (m)	souřadnice – X (m)	pořadí bodu v obrazi
627062002792738	635637,82	1132875,88	1
627062002792709	635649,82	1132856,42	2
627062002792707	635650,44	1132824,44	3
627062002792749	635633,80	1132794,21	4
627062002792737	635638,13	1132774,50	5
627062002792750	635633,77	1132732,95	6
627062002792773	635628,41	1132717,43	7
627062002792810	635612,18	1132695,96	8
627062002792823	635607,90	1132693,60	9
627062002792779	635625,24	1132720,26	10
627062002792769	635630,19	1132735,15	11
627062002792755	635632,51	1132779,61	12
627062002792767	635630,53	1132796,20	13
627062002792714	635647,26	1132825,30	14
627062002792716	635646,41	1132855,06	15
627062002792744	635634,92	1132874,54	16
627062002792790	635620,90	1132888,11	17
627062002793020	635533,35	1132974,59	18
627062002793090	635506,51	1132997,51	19
627062002793153	635487,54	1133009,39	20
627062002793229	635466,13	1133025,28	21
627062002793350	635423,56	1133066,48	22
627062002793543	635358,84	1133131,42	23
627062002793685	635316,53	1133197,18	24
627062002793671	635320,38	1133199,14	25
627062002793534	635361,62	1133133,12	26
627062002793234	635463,83	1133031,81	27
627062002793166	635483,99	1133015,76	28
627062002793079	635511,22	1132997,36	29
627062002793018	635533,63	1132979,32	30
627062002793011	635537,20	1132976,45	31
627062002792738	635637,82	1132875,88	1


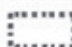


Příloha č. 3 k nařízení Kraje Vysočina č. 5/2017

Orientační grafické znázornění území přírodní památky Šebeň a jejího ochranného pásma



**Legenda**

-  hranice přírodní památky Šebeň
-  hranice ochranného pásma Šebeň







**VĚSTNÍK PRÁVNÍCH PŘEDPISŮ KRAJE VYSOČINA**

**Vydává Kraj Vysočina**

**Redakce:** Krajský úřad Kraje Vysočina, Žižkova 57, Jihlava 587 33  
telefon: 564 602 111, fax: 564 602 420

**Výrobu a distribuci zajišťuje:** Kleinwächter, Frýdek-Místek

**Vychází dle potřeby**