



VĚSTNÍK KRAJE VYSOČINA

Ročník 2017

Rozesláno dne 26. ledna 2017

Částka 1

OBSAH:

1. Nařízení Kraje Vysočina o zřízení přírodní rezervace Velký Pařezitý rybník
extranet.kr-vysocina.cz/vestnik/2017/001.pdf
2. Opatření obecné povahy č. 1/2016
extranet.kr-vysocina.cz/vestnik/2017/002.pdf
3. Opatření obecné povahy č. 2/2016
extranet.kr-vysocina.cz/vestnik/2017/003.pdf
4. Veřejnoprávní smlouva uzavřená mezi obcí Hornice a městem Moravské Budějovice
extranet.kr-vysocina.cz/vestnik/2017/004.pdf
5. Veřejnoprávní smlouva uzavřená mezi městem Nové Město na Moravě a obcí Daňkovic
extranet.kr-vysocina.cz/vestnik/2017/005.pdf
6. Veřejnoprávní smlouva uzavřená mezi městem Nové Město na Moravě a obcí Dlouhé
extranet.kr-vysocina.cz/vestnik/2017/006.pdf
7. Veřejnoprávní smlouva uzavřená mezi městem Nové Město na Moravě a obcí Fryšava pod Žákovou horou
extranet.kr-vysocina.cz/vestnik/2017/007.pdf
8. Veřejnoprávní smlouva uzavřená mezi městem Nové Město na Moravě a obcí Javorek
extranet.kr-vysocina.cz/vestnik/2017/008.pdf
9. Veřejnoprávní smlouva uzavřená mezi městem Nové Město na Moravě a obcí Kadov
extranet.kr-vysocina.cz/vestnik/2017/009.pdf
10. Veřejnoprávní smlouva uzavřená mezi městem Nové Město na Moravě a obcí Nový Jimramov
extranet.kr-vysocina.cz/vestnik/2017/010.pdf
11. Veřejnoprávní smlouva uzavřená mezi městem Nové Město na Moravě a obcí Podolí
extranet.kr-vysocina.cz/vestnik/2017/011.pdf
12. Veřejnoprávní smlouva uzavřená mezi městem Nové Město na Moravě a obcí Račice
extranet.kr-vysocina.cz/vestnik/2017/012.pdf
13. Veřejnoprávní smlouva uzavřená mezi městem Nové Město na Moravě a obcí Radešín
extranet.kr-vysocina.cz/vestnik/2017/013.pdf
14. Veřejnoprávní smlouva uzavřená mezi městem Nové Město na Moravě a obcí Radešínská Svratka
extranet.kr-vysocina.cz/vestnik/2017/014.pdf
15. Veřejnoprávní smlouva uzavřená mezi městem Nové Město na Moravě a obcí Řečice
extranet.kr-vysocina.cz/vestnik/2017/015.pdf
16. Veřejnoprávní smlouva uzavřená mezi městem Nové Město na Moravě a městysem Sněžné
extranet.kr-vysocina.cz/vestnik/2017/016.pdf
17. Veřejnoprávní smlouva uzavřená mezi městem Nové Město na Moravě a obcí Zubří
extranet.kr-vysocina.cz/vestnik/2017/017.pdf
18. Veřejnoprávní smlouva uzavřená mezi městem Nové Město na Moravě a obcí Bobrůvka
extranet.kr-vysocina.cz/vestnik/2017/018.pdf
19. Veřejnoprávní smlouva uzavřená mezi městem Nové Město na Moravě a obcí Borovnice
extranet.kr-vysocina.cz/vestnik/2017/019.pdf
20. Veřejnoprávní smlouva uzavřená mezi městem Nové Město na Moravě a obcí Vlachovice
extranet.kr-vysocina.cz/vestnik/2017/020.pdf
21. Veřejnoprávní smlouva uzavřená mezi městem Nové Město na Moravě a obcí Věcov
extranet.kr-vysocina.cz/vestnik/2017/021.pdf
22. Veřejnoprávní smlouva uzavřená mezi městem Nové Město na Moravě a obcí Tři Studně
extranet.kr-vysocina.cz/vestnik/2017/022.pdf
23. Veřejnoprávní smlouva uzavřená mezi městem Nové Město na Moravě a obcí Spělkov
extranet.kr-vysocina.cz/vestnik/2017/023.pdf
24. Veřejnoprávní smlouva uzavřená mezi městem Nové Město na Moravě a obcí Radňovice
extranet.kr-vysocina.cz/vestnik/2017/024.pdf
25. Veřejnoprávní smlouva uzavřená mezi městem Nové Město na Moravě a obcí Nová Ves u Nového Města na Moravě
extranet.kr-vysocina.cz/vestnik/2017/025.pdf
26. Veřejnoprávní smlouva uzavřená mezi městem Nové Město na Moravě a obcí Líšná
extranet.kr-vysocina.cz/vestnik/2017/026.pdf
27. Veřejnoprávní smlouva uzavřená mezi městem Nové Město na Moravě a obcí Kuklík
extranet.kr-vysocina.cz/vestnik/2017/027.pdf
28. Veřejnoprávní smlouva uzavřená mezi městem Nové Město na Moravě a obcí Křídla
extranet.kr-vysocina.cz/vestnik/2017/028.pdf
29. Veřejnoprávní smlouva uzavřená mezi městem Nové Město na Moravě a obcí Krásné
extranet.kr-vysocina.cz/vestnik/2017/029.pdf
30. Veřejnoprávní smlouva uzavřená mezi městem Nové Město na Moravě a městysem Jimramov
extranet.kr-vysocina.cz/vestnik/2017/030.pdf
31. Veřejnoprávní smlouva uzavřená mezi městem Nové Město na Moravě a městysem Bobrová
extranet.kr-vysocina.cz/vestnik/2017/031.pdf
32. Veřejnoprávní smlouva uzavřená mezi statutárním městem Jihlava a obcí Velký Beranov
extranet.kr-vysocina.cz/vestnik/2017/032.pdf
33. Veřejnoprávní smlouva uzavřená mezi obcí Vícenice a městem Moravské Budějovice
extranet.kr-vysocina.cz/vestnik/2017/033.pdf
34. Veřejnoprávní smlouva uzavřená mezi obcí Rácovice a městem Moravské Budějovice
extranet.kr-vysocina.cz/vestnik/2017/034.pdf
35. Veřejnoprávní smlouva uzavřená mezi obcí Litoňov a městem Moravské Budějovice
extranet.kr-vysocina.cz/vestnik/2017/035.pdf
36. Veřejnoprávní smlouva uzavřená mezi obcí Láz a městem Moravské Budějovice
extranet.kr-vysocina.cz/vestnik/2017/036.pdf
37. Veřejnoprávní smlouva uzavřená mezi obcí Cidlina a městem Moravské Budějovice
extranet.kr-vysocina.cz/vestnik/2017/037.pdf
38. Veřejnoprávní smlouva uzavřená mezi obcí Bohušice a městem Moravské Budějovice
extranet.kr-vysocina.cz/vestnik/2017/038.pdf
39. Veřejnoprávní smlouva uzavřená mezi obcí Blatnice a městem Moravské Budějovice
extranet.kr-vysocina.cz/vestnik/2017/039.pdf

NAŘÍZENÍ
Kraje Vysočina
ze dne 7. listopadu 2016
č. 11/2016

o zřízení přírodní rezervace Velký Pařezitý rybník

Rada Kraje Vysočina vydává v souladu s ustanovením § 7 a 59 odst. 1 písm. k) zákona č. 129/2000 Sb., o krajích (krajské zřízení), ve znění pozdějších předpisů, a dle § 77a odst. 2 zákona č. 114/1992 Sb., o ochraně přírody a krajiny, ve znění pozdějších předpisů (dále jen zákon o ochraně přírody), toto nařízení kraje:

Čl. 1
Vymezení přírodní rezervace

- (1) Zřizuje se přírodní rezervace Velký Pařezitý rybník (dále jen „přírodní rezervace“).
- (2) Přírodní rezervace se rozkládá na území Kraje Vysočina, v katastrálním území Řásná. Hranice přírodní rezervace se stanoví uzavřeným geometrickým obrazcem s přímými stranami, jehož vrcholy jsou určeny souřadnicemi jednotné trigonometrické sítě katastrální¹⁾. Seznam souřadnic vrcholů geometrického obrazce tak, jak jdou v obrazci za sebou, je uveden v příloze č. 1 k tomuto nařízení.
- (3) Orientační grafické znázornění území přírodní rezervace je uvedeno v příloze č. 2 k tomuto nařízení.

Čl. 2
Předmět ochrany

- (1) Předmětem ochrany přírodní rezervace je komplex oligotrofního rybníka s makrofytní vegetací a na něj navazující rašelinné biotopy, zejména rašelinné smrčiny, rašelinné březiny, podmáčené smrčiny, vegetace vysokých ostřic, údolní jasanovo-olšové luhy a přechodová rašeliniště, s výskytem vzácných druhů rostlin a živočichů.

Čl. 3
Bližší ochranné podmínky

- (1) Jen se souhlasem příslušného orgánu ochrany přírody lze v přírodní rezervaci:
 - a) povolovat změny druhů pozemků nebo způsobů jejich využití²⁾,
 - b) měnit vodní režim, provádět terénní úpravy, narušovat půdní povrch strojní mechanizací,
 - c) zřizovat myslivecká zařízení, přikrmovat nebo vnařovat zvířata, zavádět intenzivní chov zvířat,
 - d) zřizovat cyklistické stezky,
 - e) upravovat povrch cest či turistických stezek s použitím jiného než místního přírodního materiálu stejného geologického původu,
 - f) vjíždět nebo setrávat s motorovými vozidly mimo silnice a místní komunikace s výjimkou vlastníků, nájemců a pachtýřů pozemků a jejich smluvních dodavatelů prací a dále osob zajišťujících zde výkon státní správy, lesní a zemědělské hospodaření, myslivecké hospodaření, správu vodních toků, obranu státu, požární ochranu, zdravotní a veterinární službu, při výkonu této činnosti,
 - g) narušovat geologický podklad, provádět geologické práce spojené se zásahem do území (průzkumy, vrty).

Čl. 4

Závěrečná ustanovení

- (1) Nedílnou součástí tohoto nařízení jsou:
 - a) Příloha č. 1 – Seznam souřadnic jednotné trigonometrické sítě katastrální (S-JSTK) jednotlivých vrcholů geometrického obrazce, kterým jsou stanoveny hranice přírodní rezervace Velký Pařezitý rybník.
 - b) Příloha č. 2 – Orientační grafické znázornění území přírodní rezervace Velký Pařezitý rybník.

- (2) Toto nařízení nabývá platnosti dnem vyhlášení ve Věstníku právních předpisů kraje a účinnosti patnáctým dnem následujícím po vyhlášení ve Věstníku právních předpisů kraje.

V Jihlavě 7. listopadu 2016

.....
MUDr. Jiří Běhounek
hejtman Kraje Vysočina

.....
Mgr. Pavel Franěk
náměstek hejtmána Kraje Vysočina

-
- 1) Nařízení vlády č. 430/2006 Sb., o stanovení geodetických referenčních systémů a státních mapových děl závazných na území státu a zásadách jejich používání.
- 2) Například § 80 odst. 1 zákona č. 183/2006 Sb., o územním plánování a stavebním řádu (stavební zákon) a § 2 odst. 3 a § 6 zákona č. 344/1992 Sb., o katastru nemovitostí České republiky (katastrální zákon), ve znění pozdějších předpisů.

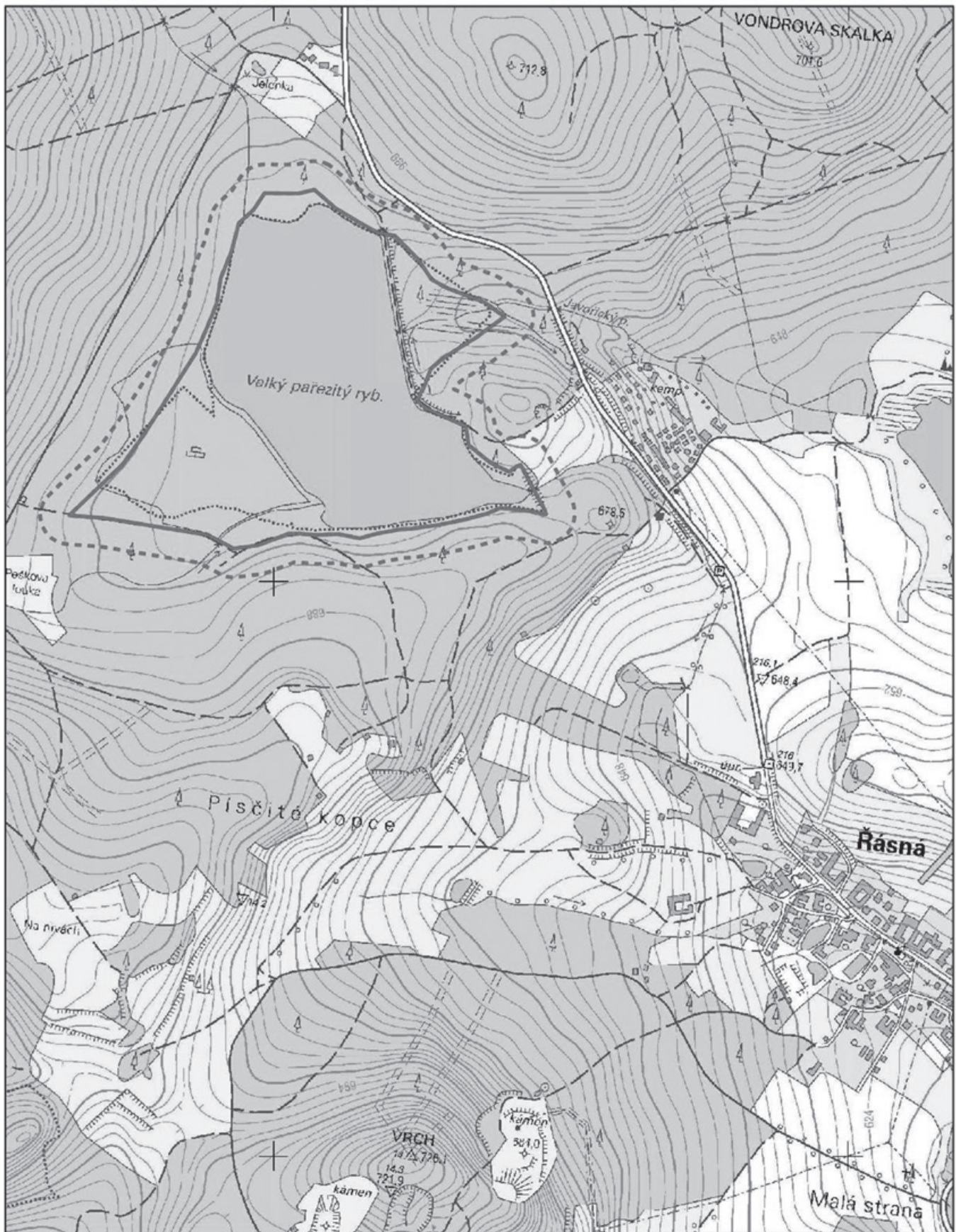
Příloha č. 1 k nařízení Kraje Vysočina č. 11/2016

Seznam souřadnic jednotné trigonometrické sítě katastrální (S-JSTK) jednotlivých vrcholů geometrického obrazce, kterým jsou stanoveny hranice přírodní rezervace Velký Pařezitý rybník



číslo bodu	souřadnice – Y (m)	souřadnice – X (m)	pořadí bodu v obrazi
744760001920101	687070,18	1146942,92	1
744760001920102	687027,81	1146937,44	2
744760001920103	686974,49	1146917,15	3
744760001920046	686958,24	1146916,66	4
744760001920104	686925,69	1146919,45	5
744760001920105	686887,83	1146917,84	6
744760001920106	686850,41	1146925,28	7
744760001920107	686819,67	1146916,80	8
744760001920108	686778,09	1146909,16	9
744760001920109	686763,25	1146908,77	10
744760001920110	686740,58	1146905,65	11
744760001920111	686711,72	1146901,55	12
744760001920112	686669,27	1146892,90	13
744760001920036	686629,19	1146881,97	14
744760001920114	686605,77	1146872,46	15
744760001920115	686558,67	1146876,59	16
744760004822315	686526,74	1146883,42	17
744760004822314	686527,47	1146878,00	18
744760004822210	686570,67	1146797,25	19
744760004822196	686577,47	1146799,99	20
744760001920119	686590,49	1146809,47	21
744760001920120	686623,84	1146793,22	22
744760001920121	686661,02	1146763,20	23
744760001925122	686665,63	1146730,92	24
744760001920123	686701,44	1146714,01	25
744760001920124	686735,27	1146698,95	26
744760001920125	686750,83	1146686,03	27
744760001920126	686736,21	1146656,71	28
744760001920127	686726,99	1146630,23	29
744760001920128	686701,72	1146609,41	30
744760001920129	686648,33	1146575,98	31
744760001920130	686598,26	1146539,44	32
744760001920131	686633,70	1146514,35	33
744760001920132	686699,52	1146489,68	34
744760001920133	686725,56	1146474,92	35
744760001920134	686748,64	1146440,18	36
744760001920135	686789,40	1146398,96	37
744760001920136	686819,02	1146393,72	38
744760001920137	686850,07	1146376,60	39
744760001920138	686892,72	1146350,89	40
744760005000001	686929,46	1146319,02	41
744760001920139	686956,72	1146325,34	42
744760001920140	687016,36	1146324,79	43
744760001920141	687035,17	1146353,86	44
744760001920142	687060,96	1146377,18	45
744760001920143	687073,78	1146426,28	46
744760001920144	687092,58	1146472,89	47
744760001920145	687099,82	1146517,57	48
744760001920146	687115,60	1146556,99	49
744760001920147	687135,97	1146603,19	50
744760001920148	687227,70	1146747,46	51
744760001920149	687263,23	1146796,72	52
744760001920150	687356,03	1146885,33	53
744760001920151	687292,03	1146890,39	54
744760001920152	687114,42	1146919,55	55
744760001920101	687070,18	1146942,92	1

Příloha č. 2 k nařízení Kraje Vysočina č. 11/2016

Orientační grafické znázornění území přírodní rezervace Velký Pařezitý rybník



Legenda

-  Hranice přírodní rezervace
-  Hranice ochranného pásma přírodní rezervace

0 0,2 0,4 0,8
kilometry



Žižkova 57, 587 33 Jihlava

Záznam o účinnosti:

OOP vydalo:	Zastupitelstvo Kraje Vysočina
Číslo jednací:	KUJI 69969/2016
Datum nabytí účinnosti:	7. 10. 2016
Pořizovatel:	Krajský úřad Kraje Vysočina
Oprávněná úřední osoba:	Ing. arch. Jan Strejček
Funkce:	vedoucí odboru ÚPSŘ
Razítko a podpis:	

OPATŘENÍ OBECNÉ POVAHY č. 1/2016

Zastupitelstvo Kraje Vysočina jako příslušný správní orgán ve smyslu ustanovení § 7 odst. 2 písm. a) zákona č. 183/2006 Sb., o územním plánování a stavebním řádu (stavební zákon) ve znění pozdějších předpisů za použití § 36 odst. 4 a stavebního zákona, v souladu s § 171 až 174 zákona č. 500/2004 Sb., správní řád ve znění pozdějších předpisů

vydává

Aktualizaci č. 2 Zásad územního rozvoje Kraje Vysočina

(dále jen Aktualizace č. 2 ZÚR KrV)

Nedílnou součástí tohoto opatření obecné povahy je textová a grafická část, v rozsahu dle vyhlášky č. 500/2006 Sb., o územně plánovacích podkladech, územně plánovací dokumentaci a způsobu evidence územně plánovací činnosti, ve znění pozdějších předpisů (dále jen „vyhláška č. 500/2006 Sb.“), uvedená jako přílohy:

- I. Textová část Aktualizace č. 2 ZÚR KrV
- I.1 Výkres uspořádání území kraje obsahující rozvojové oblasti, rozvojové osy a specifické oblasti
- I.2 Výkres ploch a koridorů, včetně územního systému ekologické stability
- I.4 Výkres veřejně prospěšných staveb a opatření
- I.5 Výkres oblastí, ploch a koridorů, ve kterých je uloženo prověření změn jejich využití územní studií nebo je uloženo pořízení a vydání regulačního plánu

Odůvodnění

Nedílnou součástí tohoto opatření obecné povahy je textová a grafická část, v rozsahu dle vyhlášky č. 500/2006 Sb., uvedená jako přílohy:

- II. Textová část odůvodnění Aktualizace č. 2 ZÚR KrV
- II.1 Koordinační výkres
- II.3 Koordinační výkres dopravní infrastruktury
- II.4 Koordinační výkres technické infrastruktury
- II.5 Biogeografické členění ÚSES

Poučení

Opatření obecné povahy dle § 173 odst. 1 správního řádu nabývá účinnosti patnáctým dnem po dni vyvěšení veřejné vyhlášky na úřední desce.

Do opatření obecné povahy a jeho odůvodnění může dle ustanovení § 173 odst. 1 správního řádu každý nahlédnout u správního orgánu, který opatření obecné povahy vydal.

Proti opatření obecné povahy nelze dle ustanovení § 173 odst. 2 správního řádu podat opravný prostředek.

.....
MUDr. Jiří Běhounek
hejtman kraje

.....
Ing. Vladimír Novotný
náměstek hejtmána kraje

Seznam příloh:

- I. Textová část Aktualizace č. 2 ZÚR KrV
- I.1 Výkres uspořádání území kraje obsahující rozvojové oblasti, rozvojové osy a specifické oblasti
- I.2 Výkres ploch a koridorů, včetně územního systému ekologické stability
- I.4 Výkres veřejně prospěšných staveb a opatření
- I.5 Výkres oblastí, ploch a koridorů, ve kterých je uloženo prověření změn jejich využití územní studií nebo je uloženo pořízení a vydání regulačního plánu
- II. Textová část odůvodnění Aktualizace č. 2 ZÚR KrV
- II.1 Koordinační výkres
- II.3 Koordinační výkres dopravní infrastruktury
- II.4 Koordinační výkres technické infrastruktury
- II.5 Biogeografické členění ÚSES



Žižkova 57, 587 33 Jihlava

Záznam o účinnosti:

OOP vydalo:	Zastupitelstvo Kraje Vysočina
Číslo jednací:	KUJI 70207/2016
Datum nabytí účinnosti:	7. 10. 2016
Pořizovatel:	Krajský úřad Kraje Vysočina
Oprávněná úřední osoba:	Ing. arch. Jan Strejček
Funkce:	vedoucí odboru ÚPSŘ
Razítko a podpis:	

OPATŘENÍ OBECNÉ POVAHY č. 2/2016

Zastupitelstvo Kraje Vysočina jako příslušný správní orgán ve smyslu ustanovení § 7 odst. 2 písm. a) zákona č. 183/2006 Sb., o územním plánování a stavebním řádu (stavební zákon) ve znění pozdějších předpisů za použití § 36 odst. 4 a stavebního zákona, v souladu s § 171 až 174 zákona č. 500/2004 Sb., správní řád ve znění pozdějších předpisů

vydává

Aktualizaci č. 3 Zásad územního rozvoje Kraje Vysočina
(dále jen Aktualizace č. 3 ZÚR KrV)

Nedílnou součástí tohoto opatření obecné povahy je textová a grafická část, v rozsahu dle vyhlášky č. 500/2006 Sb., o územně plánovacích podkladech, územně plánovací dokumentaci a způsobu evidence územně plánovací činnosti, ve znění pozdějších předpisů (dále jen „vyhláška č. 500/2006 Sb.“), uvedená jako přílohy:

- I. Textová část Aktualizace č. 3 ZÚR KrV
- I.2 Výkres ploch a koridorů, včetně územního systému ekologické stability
- I.4 Výkres veřejně prospěšných staveb a opatření

Odůvodnění

Nedílnou součástí tohoto opatření obecné povahy je textová a grafická část, v rozsahu dle vyhlášky č. 500/2006 Sb., uvedená jako přílohy:

- II. Textová část odůvodnění Aktualizace č. 3 ZÚR KrV
- II.1 Koordinační výkres
- II.3 Koordinační výkres dopravní infrastruktury

Poučení

Opatření obecné povahy dle § 173 odst. 1 správního řádu nabývá účinnosti patnáctým dnem po dni vyvěšení veřejné vyhlášky na úřední desce.

Do opatření obecné povahy a jeho odůvodnění může dle ustanovení § 173 odst. 1 správního řádu každý nahlédnout u správního orgánu, který opatření obecné povahy vydal.

Proti opatření obecné povahy nelze dle ustanovení § 173 odst. 2 správního řádu podat opravný prostředek.

.....
MUDr. Jiří Běhounek
hejtman kraje

.....
Ing. Vladimír Novotný
náměstek hejtmána kraje

Seznam příloh:

- I. Textová část Aktualizace č. 3 ZÚR KrV
- I.2 Výkres ploch a koridorů, včetně územního systému ekologické stability
- I.4 Výkres veřejně prospěšných staveb a opatření
- II. Textová část odůvodnění Aktualizace č. 3 ZÚR KrV
- II.1 Koordinační výkres
- II.3 Koordinační výkres dopravní infrastruktury

VĚSTNÍK PRÁVNÍCH PŘEDPISŮ KRAJE VYSOČINA

Vydává Kraj Vysočina

Redakce: Krajský úřad Kraje Vysočina, Žižkova 57, Jihlava 587 33
telefon: 564 602 111, fax: 564 602 420

Výrobu a distribuci zajišťuje: Kleinwächter, Frýdek-Místek

Vychází dle potřeby