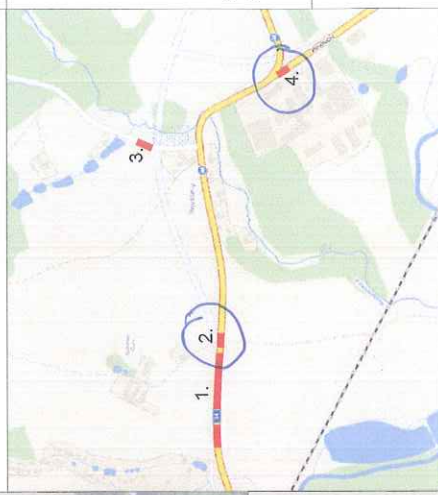


ŠIRŠÍ VZTAHY

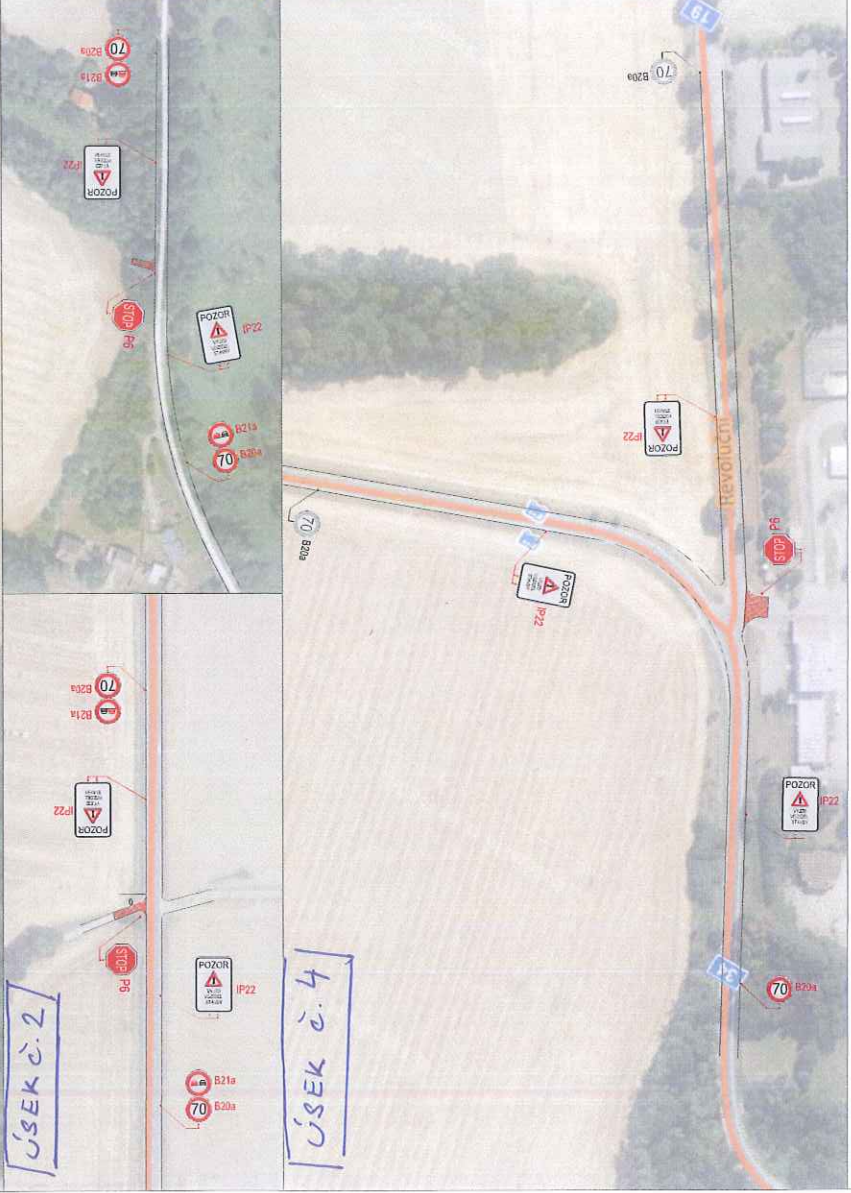


PLATNOST DOKUMENTACE

POLICIE ČESKÉ REPUBLIKY -

SPDI SOUHLASÍ POUZE S PDZ A ZUK A  
UZAVÍRKOU PLATNOST VYJÁDRĚNÍ 1 ROK  
V ...../...../2017

V ...../...../2017



ÚSEK č. 2

ÚSEK č. 4

LEGENDA:

- TRVALÉ DOPRAVNÍ ZNAČENÍ
- UZAVŘENÝ ÚSEK
- VEŠKERÉ STÁLÉ DZ V ROZPORU S NAVRŽENÝM DZ BUDE ZNEPLATNĚNO
- NAVRŽENÉ PŘECHODNÉ DZ

Použití dopravního značení bude v zájmu veřejnosti a v režimovém provedení (II).  
K návrhu dopravních značení bylo využito: IP 02 Značky pro dopravu zjednodušené na pozemních komunikacích  
IP 08 Značky pro zjednodušený provozní režim na pozemních komunikacích

VYPRACOVAL:	Ing. František Preisler	
KONTROLOVAL:	Richard Peška	
NÁZEV AKCE:	SILNICE I/34 ROUŠTANY - POHLED Přechodné dopravní značení - dopravní omezení	
DEKLA:	Situace dopravně-inženýrských opatření	
VYZNAC		
500003-5112/17-586-61-Jihlava		
DATEM:	01/2017	
str. č.	41.1	