

NAŘÍZENÍ
Kraje Vysočina
ze dne 18. listopadu 2015
č. 17/2015

o zřízení přírodní rezervace Havranka

Rada Kraje Vysočina vydává v souladu s § 7 a § 59 odst. 1 písm. k) zákona č. 129/2000 Sb., o krajích (krajské zřízení), ve znění pozdějších předpisů, a dle § 77a odst. 2 zákona č. 114/1992 Sb., o ochraně přírody a krajiny, ve znění pozdějších předpisů (dále také zákon o ochraně přírody), toto nařízení kraje:

Čl. 1
Vymezení přírodní rezervace

- (1) Zřizuje se přírodní rezervace Havranka (dále jen „přírodní rezervace“).
- (2) Přírodní rezervace se rozkládá na území Kraje Vysočina, v katastrálním území Jiříkov u Kamene a v katastrálním území Sedletín. Hranice přírodní rezervace se stanoví uzavřeným geometrickým obrazcem s přímými stranami, jehož vrcholy jsou určeny souřadnicemi jednotné trigonometrické sítě katastrální¹. Seznam souřadnic vrcholů geometrického obrazce tak, jak jdou v obrazci za sebou, je uveden v příloze č. 1 k tomuto nařízení.
- (3) Orientační grafické znázornění území přírodní rezervace je uvedeno v příloze č. 2 k tomuto nařízení.

Čl. 2
Předmět ochrany

Předmětem ochrany přírodní rezervace jsou:

- a) komplex mokřadních luk s dominantním zastoupením střídavě vlhkých bezkolencových luk, vegetace vysokých ostřic a vlhkých pcháčovských luk s výskytem významných druhů rostlin a živočichů na tato stanoviště vázaných,
- b) populace hladýše pruského (*LasERPitium prutenicum*), ostřice blešní (*Carex pulicaris*), prstnatce májového (*Dactylorhiza majalis*), upolínu nejvyššího (*Trollius altissimus*), bekasiny otavní (*Gallinago gallinago*) a chřástala polního (*Crex crex*),
- c) typy přírodních stanovišť a druhy, pro které byla jiným právním předpisem² vyhlášena evropsky významná lokalita CZ0610022 EVL Havranka a které se nacházejí na území přírodní rezervace.

Čl. 3
Bližší ochranné podmínky

Jen se souhlasem příslušného orgánu ochrany přírody lze v přírodní rezervaci:

- a) měnit vodní režim,
- b) zřizovat a provozovat myslivecká zařízení (krmeliště, vnaďiště, újediště a slaniska),
- c) zakládat skládky či úložiště jiných materiálů, a to i přechodně,
- d) měnit druh anebo způsob využití pozemku,
- e) provádět terénní úpravy,

¹ Nařízení vlády č. 430/2006 Sb., o stanovení geodetických referenčních systémů a státních mapových děl závazných na území státu a zásadách jejich používání, ve znění pozdějších předpisů.

² Nařízení vlády č. 318/2013 Sb., ve znění pozdějších předpisů, o stanovení národního seznamu evropsky významných lokalit

- f) chovat ryby a provádět činnosti vedoucí ke zvyšování přirozené úživnosti vodních nádrží, k úpravě pH (včetně melioračního vápnění), řešení zdravotního stavu rybí obsádky.

Čl. 4
Závěrečná ustanovení

- (1) Nedílnou součástí tohoto nařízení jsou:
- a) Příloha č. 1 – Seznam souřadnic jednotné trigonometrické sítě katastrální (S-JTSK) jednotlivých vrcholů geometrického obrazce, kterými jsou stanoveny hranice přírodní rezervace Havranka.
 - b) Příloha č. 2 – Orientační grafické znázornění území přírodní rezervace Havranka.
- (2) Toto nařízení kraje nabývá účinnosti patnáctým dnem následujícím po vyhlášení ve Věstníku právních předpisů Kraje Vysočina.

V Jihlavě dne 18. listopadu 2015

.....
MUDr. Jiří Běhounek v.r.
hejtman Kraje Vysočina

.....
Ing. Vladimír Novotný v.r.
náměstek hejtmana Kraje Vysočina

Příloha č. 1 k nařízení Kraje Vysočina č. 17/2015**Seznam souřadnic jednotné trigonometrické sítě katastrální (S-JTSK) jednotlivých vrcholů geometrického obrazce, kterými jsou stanoveny hranice přírodní rezervace Havranka**

číslo bodu	souřadnice – Y (m)	souřadnice – X (m)	pořadí bodu v obrazci
662372000770316	667573,27	1092640,49	1
662372000770317	667567,42	1092684,30	2
662372000770335	667565,99	1092695,00	3
662372000800093	667563,31	1092707,77	4
662372000800095	667561,88	1092714,60	5
662372000800103	667555,22	1092723,01	6
662372000770284	667553,12	1092725,66	7
662372000770346	667522,77	1092763,10	8
662372000770347	667499,34	1092792,00	9
662372000770350	667476,99	1092819,58	10
662372000770351	667472,08	1092825,64	11
662372000770352	667474,67	1092837,66	12
662372000770356	667476,81	1092847,63	13
662372000770357	667479,13	1092858,39	14
662372000770362	667481,59	1092869,82	15
662372000770363	667483,49	1092878,62	16
662372000770366	667485,34	1092887,22	17
662372000800159	667488,75	1092903,11	18
662372000800152	667493,01	1092922,99	19
662372000770283	667494,11	1092928,13	20
662372000770369	667496,16	1092944,61	21
662372000770370	667498,30	1092961,84	22
662372000770373	667498,20	1092971,20	23
662372000770374	667498,09	1092981,27	24
662372000800148	667497,91	1092986,35	25
662372000500018	667384,01	1093064,21	26
662372000800216	667380,76	1093066,29	27
662372000500019	667379,92	1093066,83	28
662372000770169	667374,97	1093070,01	29
662372000770398	667343,74	1093090,08	30
662372000800256	667318,65	1093103,07	31
662372000800272	667293,88	1093112,68	32
662372000800283	667276,25	1093120,33	33
662372000800297	667236,19	1093140,67	34

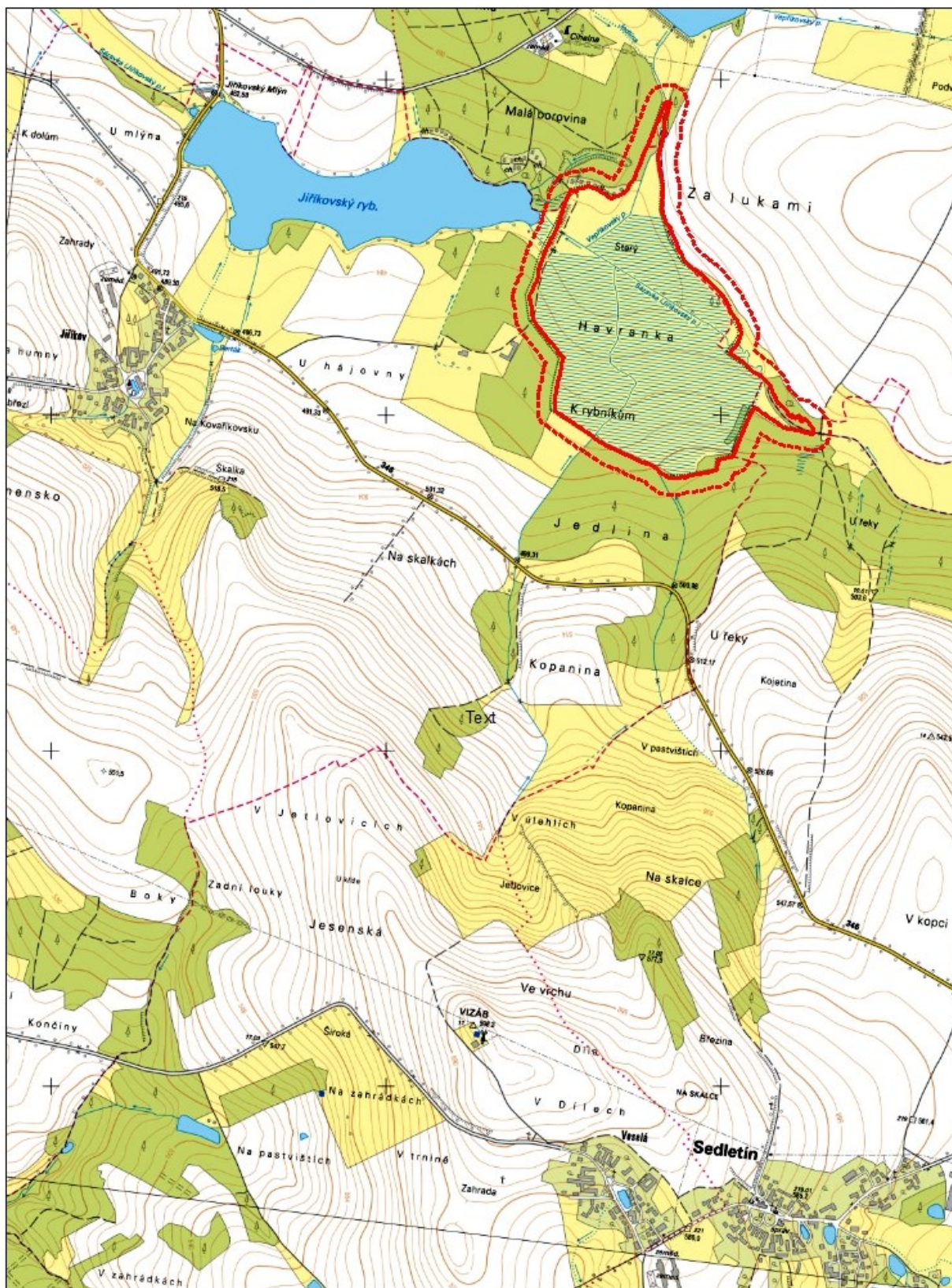
662372000800306	667205,25	1093149,06	35
662372000800309	667196,87	1093154,24	36
662372000800311	667191,94	1093157,31	37
662372000800315	667184,67	1093170,51	38
662372000800330	667155,21	1093185,06	39
662372000800339	667133,18	1093185,63	40
662372000800380	667012,15	1093162,87	41
662372000800381	667011,13	1093131,98	42
662372000770171	666963,60	1093120,08	43
746851001652553	666959,19	1093107,59	44
746851001652587	666949,96	1093079,67	45
746851001652718	666925,45	1093025,20	46
746851001652742	666920,55	1093014,06	47
746851001652831	666903,85	1092976,11	48
746851001653360	666814,38	1093035,08	49
746851001653373	666812,93	1093035,42	50
746851001653472	666793,73	1093039,96	51
746851001653600	666770,21	1093044,79	52
746851001653783	666744,11	1093050,14	53
746851001653871	666727,49	1093053,55	54
746851001653870	666727,58	1093041,82	55
746851001653880	666725,96	1093036,31	56
746851001653817	666736,60	1093028,35	57
746851001653809	666739,56	1093019,07	58
746851001653727	666752,85	1093008,81	59
746851001653705	666755,42	1093015,89	60
746851001653655	666763,26	1093016,56	61
746851001653657	666762,94	1093000,16	62
746851001653626	666767,04	1093004,05	63
746851001653571	666774,78	1093002,52	64
746851001653551	666779,24	1093008,77	65
746851001653526	666783,47	1093006,55	66
746851001653532	666782,52	1093000,81	67
746851001653495	666789,70	1092997,78	68
746851001653480	666792,19	1093003,55	69
746851001653433	666802,17	1092995,21	70
780049001701541	666803,46	1092987,50	71
746851001653422	666803,81	1092985,39	72
746851001653253	666832,99	1092957,56	73

746851001653156	666848,97	1092927,84	74
746851001653133	666852,71	1092914,71	75
746851001653060	666867,06	1092894,53	76
662372000800397	666886,76	1092879,03	77
780049001701359	666887,76	1092878,60	78
662372000800396	666902,61	1092872,24	79
662372000800395	666917,04	1092856,16	80
662372000800393	666940,99	1092837,69	81
780049001701268	666950,92	1092830,64	82
662372000800388	666974,67	1092813,78	83
662372000800392	666951,05	1092784,98	84
662372000800394	666939,61	1092757,61	85
662372000800391	666954,28	1092718,96	86
662372000800390	666964,81	1092700,33	87
662372000800389	666973,84	1092683,94	88
662372000770165	666982,79	1092664,40	89
662372000500007	667008,50	1092626,90	90
662372000770164	667025,42	1092608,35	91
662372000800377	667050,98	1092586,32	92
662372000800376	667053,71	1092584,16	93
662372000800375	667064,63	1092575,66	94
662372000800374	667072,95	1092569,16	95
662372000800373	667074,79	1092567,70	96
662372000800372	667081,54	1092562,45	97
662372000800371	667085,48	1092559,13	98
662372000800367	667096,65	1092549,72	99
662372000800348	667112,83	1092536,12	100
662372000800347	667113,84	1092533,70	101
662372000800344	667118,94	1092521,46	102
662372000800341	667127,42	1092501,30	103
662372000800338	667134,60	1092486,93	104
662372000800336	667145,42	1092465,25	105
662372000800327	667161,59	1092430,75	106
662372000800326	667165,64	1092420,90	107
662372000800319	667176,71	1092394,06	108
662372000800318	667177,40	1092392,38	109
662372000800320	667176,26	1092319,51	110
662372000800321	667176,18	1092314,77	111
662372000800316	667181,68	1092279,34	112



662372000800313	667188,84	1092230,41	113
662372000800317	667179,46	1092193,81	114
780049001700960	667170,57	1092159,01	115
662372000800323	667170,16	1092157,42	116
662372000800322	667170,34	1092124,93	117
662372000800331	667153,16	1092064,91	118
780049001700984	667156,64	1092065,25	119
780049001700961	667168,74	1092066,44	120
662372000800324	667169,17	1092066,48	121
780049001700889	667221,17	1092194,22	122
780049001700879	667231,36	1092219,24	123
780049001700857	667245,69	1092254,44	124
780049001630026	667251,60	1092268,94	125
662372000800288	667257,40	1092281,98	126
780049001640001	667264,81	1092298,64	127
780049001640087	667273,72	1092312,45	128
780049001640089	667280,01	1092322,21	129
780049001600066	667287,42	1092333,67	130
780049001640094	667293,87	1092336,65	131
780049001640096	667309,21	1092343,65	132
662372000800262	667313,67	1092345,69	133
662372000770161	667326,88	1092351,73	134
780049001640098	667331,61	1092348,86	135
780049001640100	667350,45	1092337,88	136
780049001640102	667352,52	1092336,69	137
780049001640103	667363,58	1092330,24	138
662372000800221	667370,35	1092326,30	139
780049001640104	667377,94	1092321,88	140
780049001640106	667389,55	1092317,24	141
780049001630027	667392,14	1092316,22	142
780049001640082	667405,75	1092319,74	143
780049001630030	667411,14	1092321,14	144
780049001630031	667417,77	1092323,41	145
780049001640126	667423,81	1092324,13	146
662372000770447	667424,67	1092324,28	147
662372000770448	667429,66	1092323,59	148
662372000800193	667433,51	1092333,13	149
662372000770446	667450,19	1092327,46	150
780049001640144	667450,91	1092328,77	151

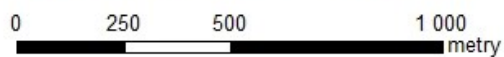
780049001630047	667470,20	1092371,35	152
662372000800156	667489,71	1092435,62	153
662372000800132	667523,87	1092501,38	154
662372000770294	667537,88	1092543,22	155
662372000770295	667546,76	1092569,39	156
662372000770296	667547,97	1092580,20	157
662372000770163	667548,13	1092590,22	158
662372000770297	667549,43	1092592,81	159
662372000770300	667552,83	1092599,61	160
662372000770301	667558,64	1092611,24	161
662372000770314	667564,32	1092622,60	162
662372000770315	667570,63	1092635,21	163
662372000800071	667572,11	1092638,17	164
662372000770316	667573,27	1092640,49	1

Orientační grafické znázornění území přírodní rezervace Havranka



Legenda

-  hranice přírodní rezervace
-  hranice ochranného pásma přírodní rezervace



Datové zdroje:
Data © GIS Kraje Vysočina, 2015
Podkladová data © ČÚZK, 2015
Mapu zpracoval OŽPZ KrÚ Kraje Vysočina