

NAŘÍZENÍ
Kraje Vysočina
ze dne 18. listopadu 2015
č. 15/2015

o zřízení přírodní památky Na Ostrážné

Rada Kraje Vysočina vydává v souladu s § 7 a § 59 odst. 1 písm. k) zákona č. 129/2000 Sb., o krajích (krajské zřízení), ve znění pozdějších předpisů, a dle § 77a odst. 2 zákona č. 114/1992 Sb., o ochraně přírody a krajiny, ve znění pozdějších předpisů (dále také zákon o ochraně přírody), toto nařízení kraje:

ČI. 1
Vymezení přírodní památky

- (1) Zřizuje se přírodní památka Na Ostrážné (dále jen „přírodní památka“).
- (2) Přírodní památka se rozkládá na území Kraje Vysočina, v katastrálním území Hluboké u Dalečína. Hranice přírodní památky se stanoví uzavřeným geometrickým obrazcem s přímými stranami, jehož vrcholy jsou určeny souřadnicemi jednotné trigonometrické sítě katastrální¹. Seznam souřadnic vrcholů geometrického obrazce tak, jak jdou v obrazci za sebou, je uveden v příloze č. 1 k tomuto nařízení.
- (3) Orientační grafické znázornění území přírodní památky je uvedeno v příloze č. 2 k tomuto nařízení.

ČI. 2
Předmět ochrany

Předmětem ochrany přírodní památky jsou:

- a) mozaika různě vlhkých lučních biotopů na jižně orientovaném svahu s výskytem významných druhů rostlin a živočichů,
- b) populace silně ohroženého druhu motýla modráška bahenního (*Maculinea nausithous*),
- c) typy přírodních stanovišť a druhy, pro které byla jiným právním předpisem² vyhlášena evropsky významná lokalita CZ0613012 Na Ostrážné a které se nacházejí na území přírodní památky.

ČI. 3
Bližší ochranné podmínky

Jen se souhlasem příslušného orgánu ochrany přírody lze v přírodní památce:

- a) měnit vodní režim,
- b) měnit druh a/nebo způsob využití pozemků³,
- c) hospodařit na pozemcích způsobem vyžadujícím intenzivní technologie,
- d) zřizovat myslivecká zařízení (krmeliště, vnadiště, újediště a slaniska),
- e) zakládat skládky či úložiště jiných materiálů, a to i přechodně.

¹ Nařízení vlády č. 430/2006 Sb., o stanovení geodetických referenčních systémů a státních mapových děl závazných na území státu a zásadách jejich používání, ve znění pozdějších předpisů.

² Nařízení vlády č. 318/2013 Sb., ve znění pozdějších předpisů, o stanovení národního seznamu evropsky významných lokalit

³ Ve smyslu § 80 odst. 1 zákona č. 183/2006 Sb., o územním plánování a stavebním řádu (stavební zákon) a § 2 odst. 3 a § 6 zákona č. 344/1992 Sb., o katastru nemovitostí České republiky (katastrální zákon), ve znění pozdějších předpisů

Čl. 4
Závěrečná ustanovení

- (1) Nedílnou součástí tohoto nařízení jsou:
- a) Příloha č. 1 – Seznam souřadnic jednotné trigonometrické sítě katastrální (S-JTSK) jednotlivých vrcholů geometrického obrazce, kterými jsou stanoveny hranice přírodní památky Na Ostrážné.
 - b) Příloha č. 2 – Orientační grafické znázornění území přírodní památky Na Ostrážné.
- (2) Toto nařízení kraje nabývá účinnosti patnáctým dnem následujícím po vyhlášení ve Věstníku právních předpisů Kraje Vysočina.

V Jihlavě dne 18. listopadu 2015

.....
MUDr. Jiří Běhounek v.r.
hejtman Kraje Vysočina

.....
Ing. Vladimír Novotný v.r.
náměstek hejtmana Kraje Vysočina

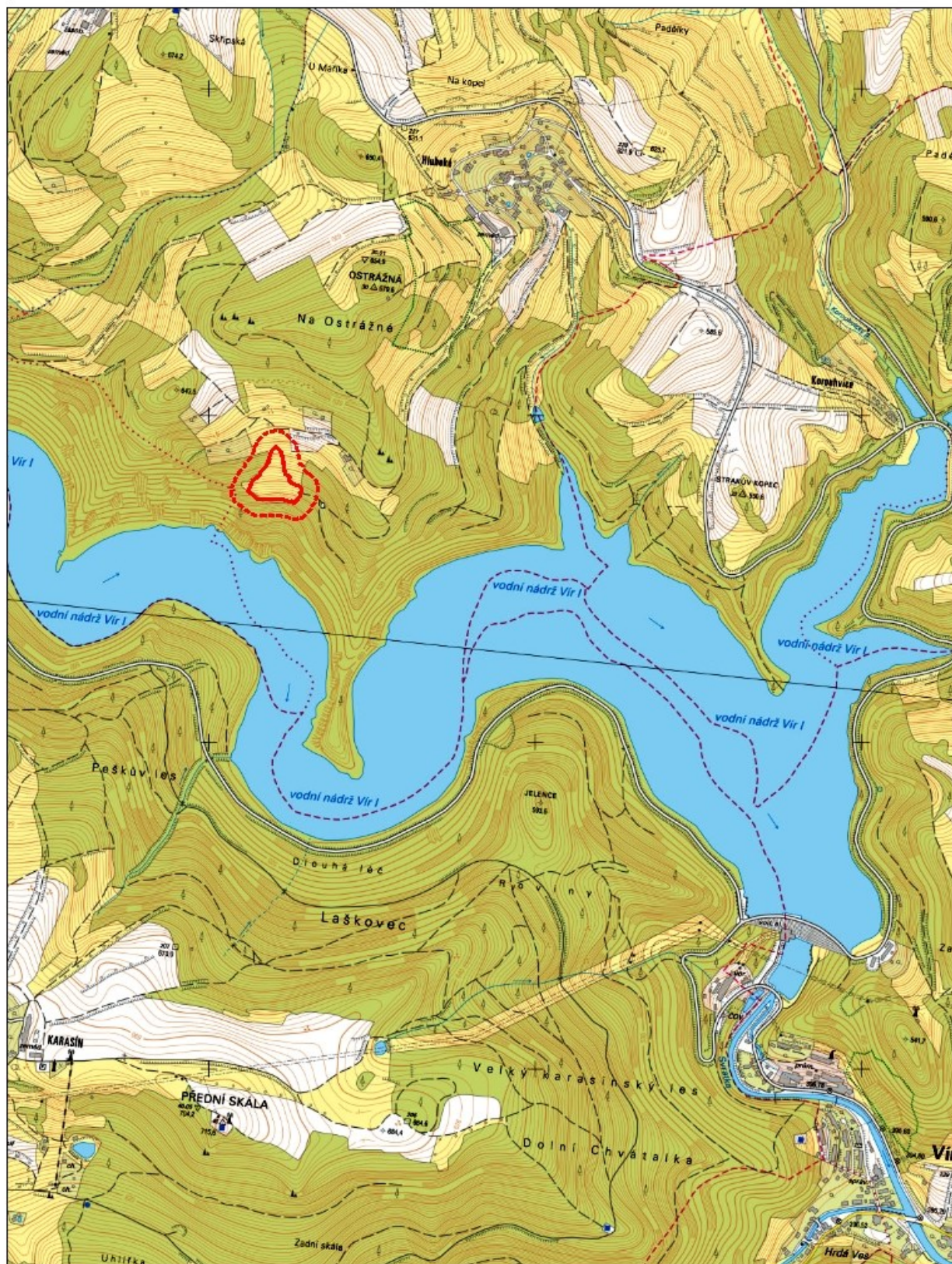
Příloha č. 1 k nařízení Kraje Vysočina č. 15/2015

Seznam souřadnic jednotné trigonometrické sítě katastrální (S-JTSK) jednotlivých vrcholů geometrického obrazce, kterými jsou stanoveny hranice přírodní památky Na Ostrážné



číslo bodu	souřadnice – Y (m)	souřadnice – X (m)	pořadí bodu v obrazci
624471001500016	616882,22	1116229,79	1
624471001500015	616868,07	1116237,66	2
624471001500014	616851,05	1116253,35	3
624471001500013	616777,36	1116254,28	4
624471001500012	616736,08	1116264,82	5
624471001500011	616721,90	1116241,77	6
624471001500010	616718,53	1116220,16	7
624471001500009	616722,56	1116217,51	8
624471001500008	616741,79	1116207,51	9
624471001500007	616756,03	1116198,13	10
624471001500006	616752,40	1116185,92	11
624471001500005	616766,81	1116175,97	12
624471001500004	616771,37	1116162,76	13
624471001500003	616775,64	1116133,27	14
624471001500002	616781,75	1116106,00	15
624471001500001	616796,26	1116094,51	16
624471001500022	616811,64	1116107,26	17
624471001500021	616824,78	1116152,74	18
624471001500020	616842,76	1116168,55	19
624471001500019	616843,89	1116177,98	20
624471001500018	616849,86	1116186,38	21
624471001500017	616865,75	1116197,53	22
624471001500016	616882,22	1116229,79	1

Příloha č. 2 k nařízení Kraje Vysočina č. 15/2015

Orientační grafické znázornění území přírodní památky Na Ostrážné



Legenda

-  hranice přírodní památky
-  hranice ochranného pásma přírodní památky

0 0,25 0,5 1
kilometry

Datové zdroje:
Data © GIS Kraje Vysočina, 2015
Podkladová data © ČÚZK, 2015
Mapu zpracoval OŽPZ KrÚ Kraje Vysočina