

NAŘÍZENÍ
Kraje Vysočina
ze dne 27. října 2015
č. 12/2015

o zřízení přírodní rezervace Roštejnská obora

Rada Kraje Vysočina vydává v souladu s § 7 a § 59 odst. 1 písm. k) zákona č. 129/2000 Sb., o krajích (krajské zřízení), ve znění pozdějších předpisů, a dle § 77a odst. 2 zákona č. 114/1992 Sb., o ochraně přírody a krajiny, ve znění pozdějších předpisů (dále také zákon o ochraně přírody), toto nařízení kraje:

Čl. 1
Vymezení přírodní rezervace

- (1) Zřizuje se přírodní rezervace Roštejnská obora (dále jen „přírodní rezervace“).
- (2) Přírodní rezervace se rozkládá na území Kraje Vysočina, v katastrálním území Doupě. Hranice přírodní rezervace se stanoví uzavřeným geometrickým obrazcem s přímými stranami, jehož vrcholy jsou určeny souřadnicemi jednotné trigonometrické sítě katastrální¹. Seznam souřadnic vrcholů geometrického obrazce tak, jak jdou v obrazci za sebou, je uveden v příloze č. 1 k tomuto nařízení.
- (3) Orientační grafické znázornění území přírodní rezervace je uvedeno v příloze č. 2 k tomuto nařízení.

Čl. 2
Předmět ochrany

Předmětem ochrany přírodní rezervace jsou:

- a) komplex starých, pralesovitých, acidofilních bučin, květnatých bučin a suťových lesů s výskytem významných druhů rostlin a živočichů na tato stanoviště vázaných,
- b) populace páchníka hnědého (*Osmoderma barnabita*) a netopýra černého (*Barbastella barbastellus*),
- c) typy přírodních stanovišť a druhy, pro které byla jiným právním předpisem² vyhlášena evropsky významná lokalita CZ0613002 Roštýnská obora a které se nacházejí na území přírodní rezervace.

Čl. 3
Bližší ochranné podmínky

Jen se souhlasem příslušného orgánu ochrany přírody lze v přírodní rezervaci:

- a) měnit vodní režim,
- b) zřizovat myslivecká zařízení (krmeliště, vnadiště, újediště a slaniska),
- c) zakládat skládky či úložiště jiných materiálů, a to i přechodně.

¹ Nařízení vlády č. 430/2006 Sb., o stanovení geodetických referenčních systémů a státních mapových děl závazných na území státu a zásadách jejich používání, ve znění pozdějších předpisů.

² Nařízení vlády č. 318/2013 Sb., ve znění pozdějších předpisů, o stanovení národního seznamu evropsky významných lokalit

Čl. 4
Závěrečná ustanovení

- (1) Nedílnou součástí tohoto nařízení jsou:
- a) Příloha č. 1 – Seznam souřadnic jednotné trigonometrické sítě katastrální (S-JTSK) jednotlivých vrcholů geometrického obrazce, kterými jsou stanoveny hranice přírodní rezervace Roštejnská obora.
 - b) Příloha č. 2 – Orientační grafické znázornění území přírodní rezervace Roštejnská obora.
- (2) Toto nařízení kraje nabývá účinnosti patnáctým dnem následujícím po vyhlášení ve Věstníku právních předpisů Kraje Vysočina.

V Jihlavě dne 27. října 2015

.....
MUDr. Jiří Běhounek v.r.
hejtman Kraje Vysočina

.....
Ing. Vladimír Novotný v.r.
náměstek hejtmana Kraje Vysočina

Příloha č. 1 k nařízení Kraje Vysočina č. 12/2015

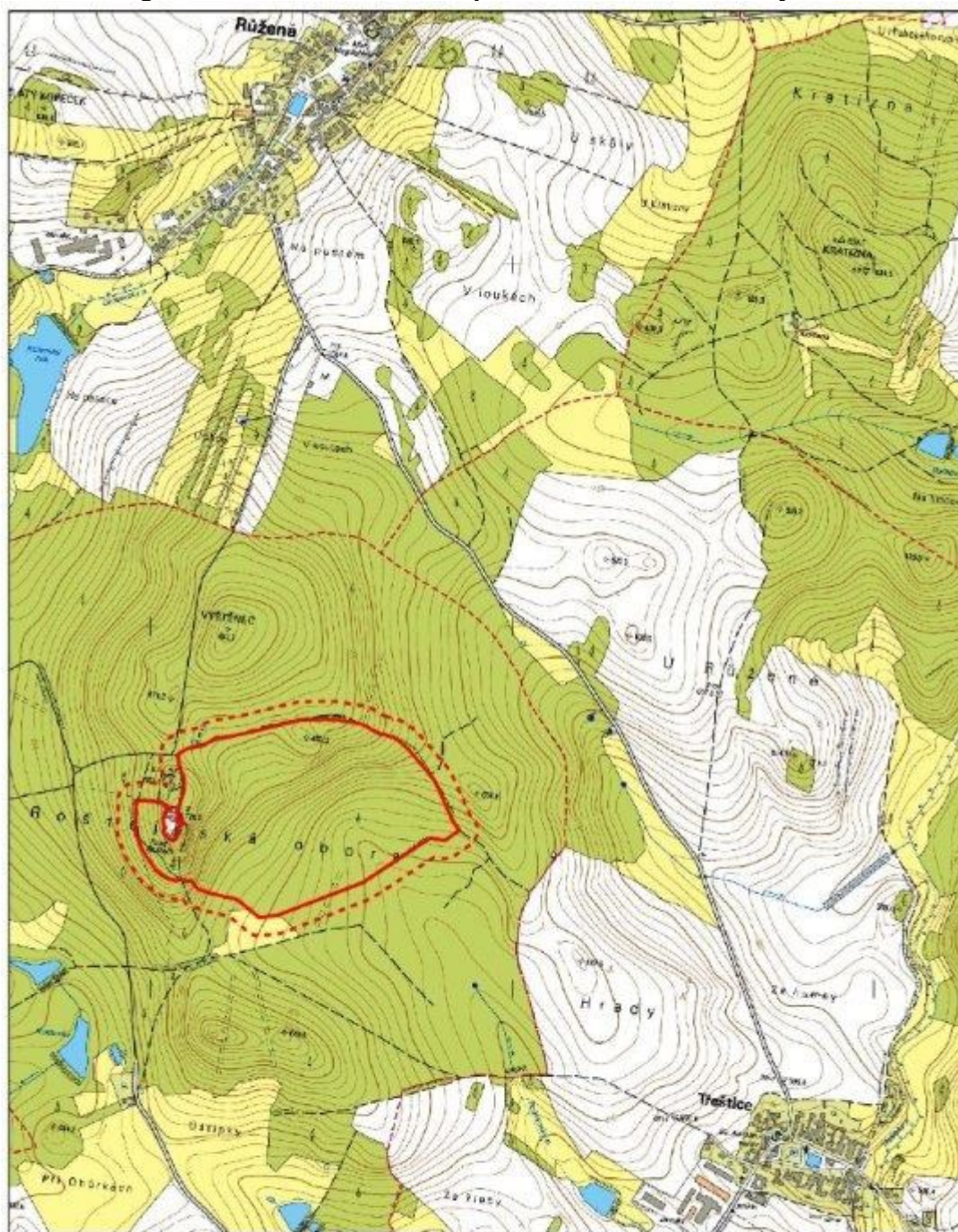
Seznam souřadnic jednotné trigonometrické sítě katastrální (S-JTSK) jednotlivých vrcholů geometrického obrazce, kterými jsou stanoveny hranice přírodní rezervace Roštejnská obora

číslo bodu	souřadnice – Y (m)	souřadnice – X (m)	pořadí bodu v obrazci
631451001480039	683039,25	1144573,71	1
631451001480040	683032,93	1144586,35	2
631451001480061	683021,07	1144616,79	3
631451001480060	682984,24	1144671,73	4
631451001480059	682950,62	1144695,00	5
631451001480058	682927,54	1144702,50	6
631451001480057	682920,62	1144697,81	7
631451001480056	682884,05	1144702,79	8
631451001480054	682867,89	1144724,53	9
631451001480055	682848,13	1144730,82	10
631451001330429	682835,64	1144735,00	11
631451001330437	682764,20	1144752,25	12
631451001330438	682755,84	1144755,47	13
631451001330441	682697,60	1144803,31	14
631451001330443	682648,68	1144797,11	15
631451001330449	682502,74	1144741,32	16
631451001330450	682498,07	1144739,41	17
631451001330454	682411,79	1144706,36	18
631451001330462	682224,50	1144582,83	19
631451001480051	682185,37	1144590,37	20
631451001480050	682144,27	1144562,02	21
631451001480029	682151,96	1144552,84	22
631451001480028	682160,42	1144540,59	23
631451001480027	682166,33	1144528,64	24
631451001480026	682187,97	1144478,58	25
631451001480025	682207,60	1144435,53	26
631451001480023	682215,87	1144420,95	27
631451001480024	682217,01	1144419,18	28
631451001480022	682285,33	1144338,94	29
631451001480021	682305,66	1144319,88	30
631451001480020	682327,10	1144304,88	31
631451001480019	682369,60	1144293,92	32
631451001480018	682405,69	1144272,15	33
631451001480017	682423,03	1144266,88	34



631451001480016	682482,80	1144257,42	35
631451001480015	682494,17	1144256,36	36
631451001480014	682517,88	1144255,77	37
631451001480013	682582,40	1144257,54	38
631451001480012	682603,74	1144262,58	39
631451001480011	682633,74	1144268,98	40
631451001480010	682681,16	1144280,79	41
631451001480009	682731,25	1144292,92	42
631451001480008	682786,10	1144304,20	43
631451001480007	682812,44	1144306,14	44
631451001480006	682825,69	1144310,98	45
631451001480005	682844,57	1144323,56	46
631451001480004	682856,39	1144329,18	47
631451001480066	682866,45	1144330,61	48
631451001480003	682880,92	1144332,66	49
631451001480065	682885,93	1144333,73	50
631451001480002	682895,01	1144335,67	51
631451001480001	682919,67	1144349,65	52
631451001330381	682920,78	1144355,85	53
631451001330384	682919,54	1144370,37	54
631451001330386	682917,71	1144384,97	55
631451001330390	682913,35	1144399,92	56
631451001330401	682906,16	1144416,60	57
631451001330402	682905,75	1144417,54	58
631451001330405	682904,82	1144425,20	59
631451001330404	682905,20	1144447,88	60
631451001330400	682906,31	1144453,82	61
631451001330379	682921,23	1144501,78	62
631451001330365	682925,90	1144535,80	63
631451001330374	682923,59	1144537,12	64
631451001330382	682920,43	1144538,00	65
631451001330383	682919,95	1144535,50	66
631451001330385	682919,01	1144531,73	67
631451001330389	682915,74	1144529,04	68
631451001330392	682911,70	1144529,23	69
631451001330393	682909,73	1144531,56	70
631451001330391	682912,48	1144538,31	71
631451001330396	682909,03	1144542,99	72
631451001330376	682923,27	1144564,55	73

631451001330378	682922,04	1144571,58	74
631451001330362	682926,79	1144576,14	75
631451001330372	682924,16	1144581,54	76
631451001330358	682928,64	1144584,86	77
631451001330356	682929,68	1144587,96	78
631451001330352	682931,88	1144590,41	79
631451001330348	682937,56	1144590,70	80
631451001330335	682950,37	1144582,88	81
631451001330328	682959,70	1144573,53	82
631451000760008	682960,26	1144566,76	83
631451000760007	682960,96	1144558,61	84
631451001330326	682963,93	1144528,06	85
631451001330327	682961,55	1144520,68	86
631451001330329	682958,72	1144521,39	87
631451001330330	682958,35	1144520,14	88
631451001330334	682952,49	1144502,41	89
631451001330338	682946,69	1144503,80	90
631451001330342	682941,82	1144504,96	91
631451001330343	682941,41	1144503,51	92
631451001480030	682948,26	1144495,13	93
631451001480032	682958,28	1144495,59	94
631451001480033	682968,48	1144484,15	95
631451001480034	682997,17	1144481,16	96
631451001480035	683019,53	1144480,36	97
631451001480036	683038,19	1144479,91	98
631451001480037	683037,22	1144518,30	99
631451001480038	683039,19	1144541,79	100
631451001480039	683039,25	1144573,71	1

Orientační grafické znázornění území přírodní rezervace Roštejnská obora



Legenda

-  Hranic přírodní rezervace
-  Hranice ochranného pásma přírodní rezervace

Datové zdroje:
Data © GIS Kraje Vysočina, 2015
Podkladová data © ČÚZK, 2015
Mapu zpracoval OŽPZ KrÚ Kraje Vysočina