

NAŘÍZENÍ
Kraje Vysočina
ze dne 27. října 2015
č. 10/2015

o zřízení přírodní památky U Lusthausu

Rada Kraje Vysočina vydává v souladu s § 7 a § 59 odst. 1 písm. k) zákona č. 129/2000 Sb., o krajích (krajské zřízení), ve znění pozdějších předpisů, a dle § 77a odst. 2 zákona č. 114/1992 Sb., o ochraně přírody a krajiny, ve znění pozdějších předpisů (dále také zákon o ochraně přírody), toto nařízení kraje:

Čl. 1
Vymezení přírodní památky

- (1) Zřizuje se přírodní památka U Lusthausu (dále jen „přírodní památka“).
- (2) Přírodní památka se rozkládá na území Kraje Vysočina, v katastrálním území Nové Syrovce. Hranice přírodní památky se stanoví uzavřeným geometrickým obrazcem s přímými stranami, jehož vrcholy jsou určeny souřadnicemi jednotné trigonometrické sítě katastrální¹. Seznam souřadnic vrcholů geometrického obrazce tak, jak jdou v obrazci za sebou, je uveden v příloze č. 1 k tomuto nařízení.
- (3) Orientační grafické znázornění území přírodní památky je uvedeno v příloze č. 2 k tomuto nařízení.

Čl. 2
Předmět ochrany

Předmětem ochrany přírodní památky jsou:

- a) fragment smíšených jasanovo-olšových lužních lesů s výskytem významných druhů rostlin a živočichů
- b) populace ohrožené bledule jarní (*Leucojum vernalis*)
- c) typy přírodních stanovišť a druhy, pro které byla jiným právním předpisem² vyhlášena evropsky významná lokalita CZ0610025 Habrová seč a které se nacházejí na území přírodní památky.

Čl. 3
Bližší ochranné podmínky

Jen se souhlasem příslušného orgánu ochrany přírody lze v přírodní památce:

- a) měnit vodní režim
- b) zřizovat nová myslivecká zařízení (krmeliště, vnaďiště, újediště a slaniska)
- c) zakládat skládky či úložiště jiných materiálů, a to i přechodně.

¹ Nařízení vlády č. 430/2006 Sb., o stanovení geodetických referenčních systémů a státních mapových děl závazných na území státu a zásadách jejich používání, ve znění pozdějších předpisů.

² Nařízení vlády č. 318/2013 Sb., ve znění pozdějších předpisů, o stanovení národního seznamu evropsky významných lokalit

Čl. 4
Závěrečná ustanovení

- (1) Nedílnou součástí tohoto nařízení jsou:
- a) Příloha č. 1 – Seznam souřadnic jednotné trigonometrické sítě katastrální (S-JTSK) jednotlivých vrcholů geometrického obrazce, kterými jsou stanoveny hranice přírodní památky U Lusthausu.
 - b) Příloha č. 2 – Orientační grafické znázornění území přírodní památky U Lusthausu.
- (2) Toto nařízení kraje nabývá účinnosti patnáctým dnem následujícím po vyhlášení ve Věstníku právních předpisů Kraje Vysočina.

V Jihlavě dne 27. října 2015

.....
MUDr. Jiří Běhounek v.r.
hejtman Kraje Vysočina

.....
Ing. Vladimír Novotný v.r.
náměstek hejtmana Kraje Vysočina

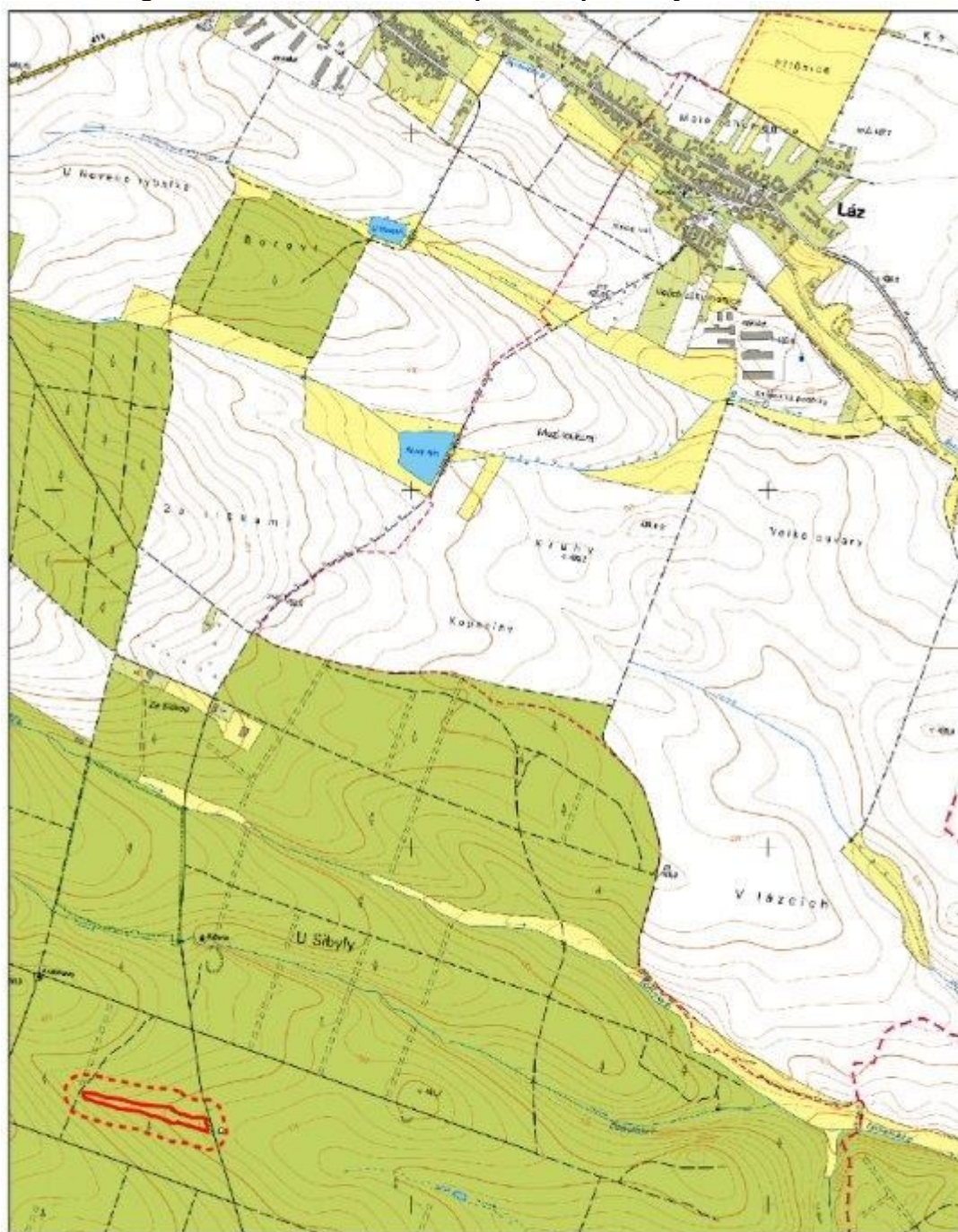
Příloha č. 1 k nařízení Kraje Vysočina č. 10/2015

Seznam souřadnic jednotné trigonometrické sítě katastrální (S-JTSK) jednotlivých vrcholů geometrického obrazce, kterými jsou stanoveny hranice přírodní památky U Lusthausu



Geometrický obrazec č.1

číslo bodu	souřadnice – Y (m)	souřadnice – X (m)	pořadí bodu v obrazci
706795005431843	661918,01	1176686,66	1
706795005431939	661884,42	1176689,80	2
706795005432004	661863,87	1176697,66	3
706795005432135	661819,56	1176704,13	4
706795005432370	661756,40	1176719,80	5
706795005432680	661671,24	1176728,19	6
706795005432761	661654,98	1176741,97	7
706795005432937	661608,71	1176757,25	8
706795005433063	661576,73	1176756,42	9
706795005433104	661566,41	1176796,11	10
706795005432775	661652,06	1176769,70	11
706795005432719	661663,71	1176773,65	12
706795005432539	661705,71	1176754,75	13
706795005432473	661727,17	1176751,82	14
706795005432404	661748,97	1176741,45	15
706795005432138	661819,07	1176730,67	16
706795005431857	661912,59	1176703,22	17
706795005431843	661918,01	1176686,66	1

Orientační grafické znázornění území přírodní památky U Lusthausu



Legenda

-  Hranice přírodní památky
-  Hranice ochranného pásma přírodní památky

Datové zdroje:
Data © GIS Kraje Vysočina, 2015
Podkladová data © ČÚZK, 2015
Mapu zpracoval OŽPZ KrÚ Kraje Vysočina