

NAŘÍZENÍ
Kraje Vysočina
ze dne 27. října 2015
č. 8/2015

o zřízení přírodní památky Horní Mrzatec a jejího ochranného pásma

Rada Kraje Vysočina vydává v souladu s § 7 a § 59 odst. 1 písm. k) zákona č. 129/2000 Sb., o krajích (krajské zřízení), ve znění pozdějších předpisů, a dle § 77a odst. 2 zákona č. 114/1992 Sb., o ochraně přírody a krajiny, ve znění pozdějších předpisů (dále také zákon o ochraně přírody), toto nařízení kraje:

Čl. 1
Vymezení přírodní památky

- (1) Zřizuje se přírodní památka Horní Mrzatec (dále jen „přírodní památka“).
- (2) Přírodní památka se rozkládá na území Kraje Vysočina, v katastrálním území Mrákotín u Telče a katastrálním území Lhotka u Mrákotína. Hranice přírodní památky se stanoví uzavřeným geometrickým obrazcem s přímými stranami, jehož vrcholy jsou určeny souřadnicemi jednotné trigonometrické sítě katastrální¹. Seznam souřadnic vrcholů geometrického obrazce tak, jak jdou v obrazci za sebou, je uveden v příloze č. 1 k tomuto nařízení.
- (3) Ochranné pásmo přírodní památky se rozkládá na území Kraje Vysočina, v katastrálním území Mrákotín u Telče. Hranice ochranného pásma přírodní památky se stanoví uzavřeným geometrickým obrazcem s přímými stranami, jejichž vrcholy jsou určeny souřadnicemi jednotné trigonometrické sítě katastrální¹. Seznam souřadnic vrcholů geometrického obrazce tak, jak jdou v obrazci za sebou, je uveden v příloze č. 2 k tomuto nařízení.
- (4) Orientační grafické znázornění území přírodní památky je uvedeno v příloze č. 3 k tomuto nařízení.

Čl. 2
Předmět ochrany

Předmětem ochrany přírodní památky jsou:

- a) biotop oligotrofního rybníka s výskytem vegetace letněných rybníků a vegetace vytrvalých obojživelných bylin, dále populace druhů na tyto biotopy vázaných, především pobřežnice jednokvěté (*Littorella uniflora*), skokana ostronosého (*Rana arvalis*), blatnice skvrnitá (*Pelobates fuscus*),
- b) typy přírodních stanovišť a druhy, pro které byla jiným právním předpisem² vyhlášena evropsky významná lokalita CZ0610029 Horní Mrzatec a které se nacházejí na území přírodní památky.

Čl. 3
Bližší ochranné podmínky

Jen se souhlasem příslušného orgánu ochrany přírody lze v přírodní památce:

- a) provádět terénní úpravy,

¹ Nařízení vlády č. 430/2006 Sb., o stanovení geodetických referenčních systémů a státních mapových děl závazných na území státu a zásadách jejich používání, ve znění pozdějších předpisů.

² Nařízení vlády č. 318/2013 Sb., ve znění pozdějších předpisů, o stanovení národního seznamu evropsky významných lokalit

- b) měnit druh a/nebo způsob využití pozemků³,
- c) provádět zásahy do litorálních porostů, úpravy dna a břehů, včetně odbahňování (a to i loviště),
- d) měnit vodní režim území,
- e) chov ryb včetně činností vedoucích ke zvyšování přirozené úživnosti rybníka, k úpravě pH (včetně melioračního vápnění), řešení zdravotního stavu rybí obsádky,
- f) manipulace s vodní hladinou,
- g) zřizovat myslivecká zařízení (krmeliště, vnadiště, újediště a slaniska); vypouštět a krmit divoké a polodivoké kachny.

Čl. 4

Činnosti a zásahy vázané na předchozí souhlas orgánu ochrany přírody v ochranném pásmu

Jen se souhlasem příslušného orgánu ochrany přírody lze v ochranném pásmu přírodní památky:

- a) měnit druh a/nebo způsob využití pozemků³.

Čl. 5

Závěrečná ustanovení

- (1) Nedílnou součástí tohoto nařízení jsou:
 - a) Příloha č. 1 – Seznam souřadnic jednotné trigonometrické sítě katastrální (S-JTSK) jednotlivých vrcholů geometrického obrazce, kterými jsou stanoveny hranice přírodní památky Horní Mrzatec.
 - b) Příloha č. 2 – Seznam souřadnic jednotné trigonometrické sítě katastrální (S-JTSK) jednotlivých vrcholů geometrického obrazce, kterými jsou stanoveny hranice ochranného pásma přírodní památky Horní Mrzatec.
 - c) Příloha č. 3 – Orientační grafické znázornění území přírodní památky Horní Mrzatec a jejího ochranného pásma.
- (2) Toto nařízení kraje nabývá účinnosti patnáctým dnem následujícím po vyhlášení ve Věstníku právních předpisů Kraje Vysočina.

V Jihlavě dne 27. října 2015

.....
MUDr. Jiří Běhounek v.r.
hejtman Kraje Vysočina

.....
Ing. Vladimír Novotný v.r.
náměstek hejtmána Kraje Vysočina

³ Ve smyslu § 80 odst. 1 zákona č. 183/2006 Sb., o územním plánování a stavebním řádu (stavební zákon) a § 2 odst. 3 a § 6 zákona č. 344/1992 Sb., o katastru nemovitostí České republiky (katastrální zákon), ve znění pozdějších předpisů

Příloha č. 1 k nařízení Kraje Vysočina č. 8/2015**Seznam souřadnic jednotné trigonometrické sítě katastrální (S-JTSK) jednotlivých vrcholů geometrického obrazce, kterými jsou stanoveny hranice přírodní památky Horní Mrzatec**

číslo bodu	souřadnice – Y (m)	souřadnice – X (m)	pořadí bodu v obrazci
700053006991001	688053,88	1148905,69	1
700053006991002	688052,86	1148922,04	2
700053006120090	688040,73	1148932,16	3
700053006991003	687984,52	1148983,81	4
700053006991004	687986,86	1149010,82	5
700053006991005	688001,82	1149030,82	6
700053006120085	687999,47	1149067,79	7
700053006120084	687997,11	1149068,01	8
700053006991006	687992,97	1149071,04	9
700053006991007	687973,93	1149084,99	10
700053006991008	687943,70	1149111,71	11
700053006991009	687939,76	1149115,51	12
700053006991010	687925,45	1149132,74	13
700053006991011	687909,39	1149142,23	14
700053006991012	687886,61	1149157,42	15
681385002160045	687874,10	1149148,83	16
681385002160050	687861,60	1149137,78	17
681385002160066	687839,79	1149119,72	18
681385002160076	687825,65	1149108,70	19
681385002160083	687816,69	1149089,79	20
681385002160089	687808,03	1149057,49	21
681385002160075	687826,53	1148983,91	22
681385002160067	687837,81	1148947,03	23
681385002160064	687840,28	1148937,57	24
681385002160059	687847,46	1148905,79	25
681385002160057	687849,02	1148871,18	26
681385002160065	687840,13	1148802,66	27
681385002160082	687817,19	1148750,64	28
681385002160096	687800,12	1148742,44	29
681385002160102	687797,10	1148740,99	30
681385002160113	687776,52	1148731,27	31
681385002160112	687780,79	1148720,82	32
681385002160107	687786,80	1148709,78	33
681385002160104	687789,61	1148704,12	34

681385002160085	687812,87	1148711,41	35
681385002160084	687816,64	1148715,95	36
681385002160080	687820,34	1148712,55	37
681385002160077	687825,60	1148714,31	38
681385002160071	687832,62	1148728,55	39
681385002160051	687859,77	1148772,55	40
681385002160024	687909,85	1148700,01	41
700053006991013	687919,38	1148700,33	42
700053006991014	687919,83	1148727,98	43
700053006991015	687929,77	1148750,03	44
700053006991016	687931,67	1148761,42	45
700053006991017	687946,85	1148770,62	46
700053006991018	687973,13	1148778,07	47
700053006991019	687998,54	1148813,55	48
700053006991020	688026,58	1148825,23	49
700053006991021	688030,81	1148834,72	50
700053006991022	688032,56	1148839,84	51
700053006991001	688053,88	1148905,69	1

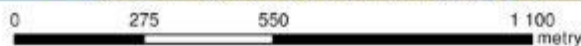
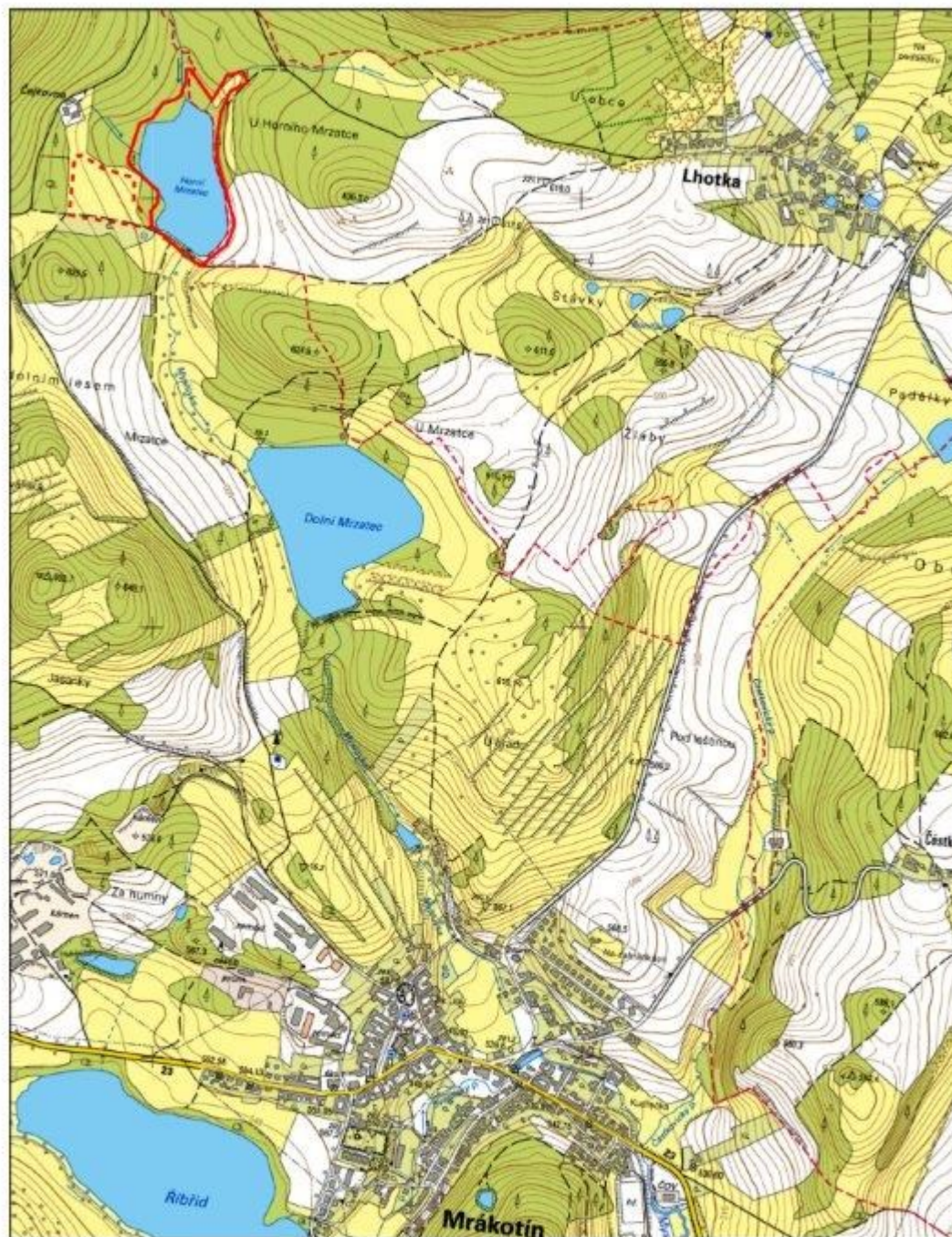
Příloha č. 2 k nařízení Kraje Vysočina č. 8/2015

Seznam souřadnic jednotné trigonometrické sítě katastrální (S-JTSK) jednotlivých vrcholů geometrického obrazce, kterými jsou stanoveny hranice ochranného pásma přírodní památky Horní Mrzatec



číslo bodu	souřadnice – Y (m)	souřadnice – X (m)	pořadí bodu v obrazci
700053006990005	688191,47	1149038,83	1
700053006990011	688116,58	1149051,82	2
700053006991023	688081,09	1149056,64	3
700053006120087	688070,25	1149057,75	4
700053006120086	688041,35	1149063,87	5
700053006120085	687999,47	1149067,79	6
700053006991005	688001,82	1149030,82	7
700053006120088	688024,13	1149030,31	8
700053006120089	688041,08	1149006,49	9
700053006120056	688040,82	1148952,76	10
700053006120053	688116,18	1148929,48	11
700053006120050	688145,52	1148910,38	12
700053006990004	688158,87	1148900,04	13
700053006990003	688178,43	1148900,98	14
700053006990002	688183,02	1148937,88	15
700053006990005	688191,47	1149038,83	1

Příloha č. 3 k nařízení Kraje Vysočina č. 8/2015

Orientační grafické znázornění území přírodní památky Horní Mrzatec a jejího ochranného pásma



Legenda

-  Hranice přírodní památky
-  Hranice ochranného pásma přírodní památky

Datové zdroje:
Data © GIS Kraje Vysočina, 2015
Podkladová data © ČÚZK, 2015
Mapu zpracoval OŽPZ KrÚ Kraje Vysočina