

NAŘÍZENÍ
Kraje Vysočina
ze dne 29. září 2015
č. 6/2015

o zřízení přírodní rezervace Štamberk a kamenné moře

Rada Kraje Vysočina vydává v souladu s § 7 a § 59 odst. 1 písm. k) zákona č. 129/2000 Sb., o krajích (krajské zřízení), ve znění pozdějších předpisů, a dle § 77a odst. 2 zákona č. 114/1992 Sb., o ochraně přírody a krajiny, ve znění pozdějších předpisů (dále také zákon o ochraně přírody), toto nařízení kraje:

Čl. 1
Vymezení přírodní rezervace

- (1) Zřizuje se přírodní rezervace Štamberk a kamenné moře (dále jen „přírodní rezervace“).
- (2) Přírodní rezervace se rozkládá na území Kraje Vysočina, v katastrálním území 744760 Řásná a katastrálním území 681385 Lhotka u Mrákotína. Hranice přírodní rezervace se stanoví uzavřeným geometrickým obrazcem s přímými stranami, jehož vrcholy jsou určeny souřadnicemi jednotné trigonometrické sítě katastrální¹. Seznam souřadnic vrcholů geometrického obrazce tak, jak jdou v obrazci za sebou, je uveden v příloze č. 1 k tomuto nařízení.
- (3) Orientační grafické znázornění území přírodní rezervace je uvedeno v příloze č. 2 k tomuto nařízení.

Čl. 2
Předmět ochrany

Předmětem ochrany přírodní rezervace jsou:

- a) společenstva bikových bučin, silikátových skalních štěrbin, podhorských smilkových trávníků a podhorských vřesovišť s jalovcem,
- b) význačné geomorfologické jevy, zejména skalní výchozy s četnými projevy mrazového zvětrávání, kamenným mořem a balvanovým proudem.

Čl. 3
Bližší ochranné podmínky

Jen se souhlasem příslušného orgánu ochrany přírody lze v přírodní rezervaci:

- a) měnit vodní režim,
- b) zřizovat nová myslivecká zařízení (krmeliště, vnadiště, újediště a slaniska),
- c) zakládat skládky či úložiště jiných materiálů, a to i přechodně,
- d) upravovat povrch cest s použitím jiného než místního přírodního materiálu stejného geologického původu,
- e) narušovat geologický podklad, provádět geologické práce spojené se zásahem do území (průzkumy, vrty).

¹ Nařízení vlády č. 430/2006 Sb., o stanovení geodetických referenčních systémů a státních mapových děl závazných na území státu a zásadách jejich používání, ve znění pozdějších předpisů.

Čl. 4
Závěrečná ustanovení

- (1) Nedílnou součástí tohoto nařízení jsou:
- a) Příloha č. 1 – Seznam souřadnic jednotné trigonometrické sítě katastrální (S-JTSK) jednotlivých vrcholů geometrického obrazce, kterým jsou stanoveny hranice přírodní rezervace Štamberk a kamenné moře.
 - b) Příloha č. 2 – Orientační grafické znázornění území přírodní rezervace Štamberk a kamenné moře.
- (2) Toto nařízení kraje nabývá účinnosti patnáctým dnem následujícím po vyhlášení ve Věstníku právních předpisů Kraje Vysočina.

V Jihlavě dne 29. září 2015

.....
MUDr. Jiří Běhounek v.r.
hejtman Kraje Vysočina

.....
Ing. Vladimír Novotný v.r.
náměstek hejtmána Kraje Vysočina

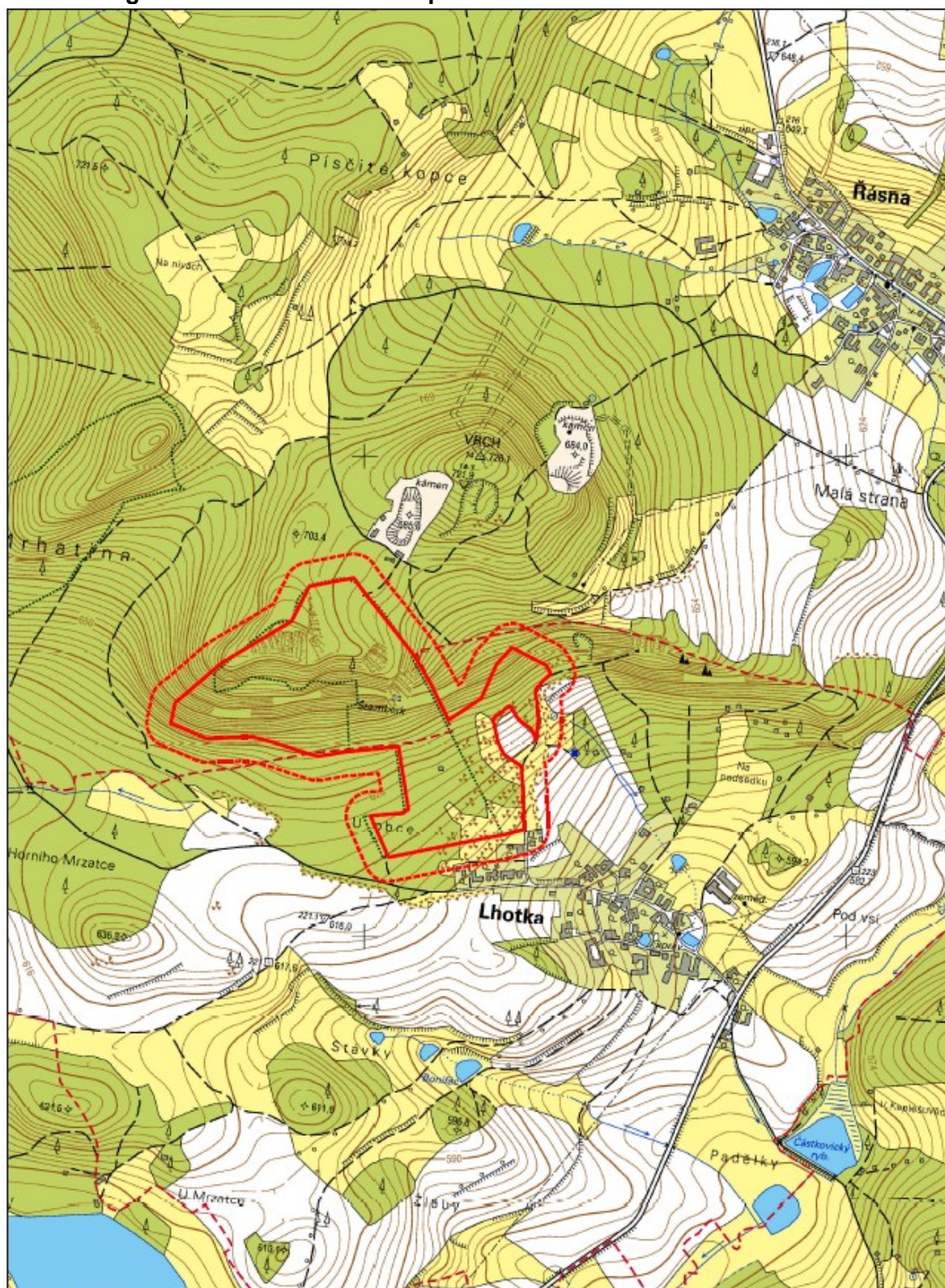
Příloha č. 1 k nařízení Kraje Vysočina č. 6/2015

Seznam souřadnic jednotné trigonometrické sítě katastrální (S-JTSK) jednotlivých vrcholů geometrického obrazce, kterými jsou stanoveny hranice přírodní rezervace Štamberk a kamenné moře



číslo bodu	souřadnice – Y (m)	souřadnice – X (m)	pořadí bodu v obrazci
681385002160983	686872,26	1148459,56	1
681385002161003	686863,67	1148473,77	2
681385002161057	686826,69	1148549,09	3
681385002161151	686758,91	1148504,04	4
681385002161200	686727,75	1148434,17	5
681385002161261	686695,06	1148398,32	6
681385002161431	686623,74	1148435,88	7
681385002161453	686613,8	1148453,63	8
681385002161426	686625,77	1148462,47	9
681385002161382	686644,99	1148484,36	10
681385002161378	686646,68	1148493,22	11
681385002161388	686642,88	1148511,31	12
681385002161393	686640,66	1148547,18	13
681385002161386	686643,58	1148583,42	14
681385002161377	686646,68	1148592,84	15
681385002161375	686646,71	1148581,25	16
681385002161337	686656,78	1148565,97	17
681385002161295	686676,49	1148552,83	18
681385002161280	686686,69	1148540,89	19
681385002161269	686690,46	1148533,76	20
681385002161256	686698,21	1148519,10	21
681385002161244	686706,02	1148523,03	22
681385002161226	686715,47	1148532,83	23
681385002161203	686727,23	1148539,98	24
681385002161190	686734,41	1148547,38	25
681385002161193	686732,55	1148555,94	26
681385002161209	686723,72	1148596,69	27
681385002161231	686711,83	1148620,24	28
681385002161254	686700,46	1148628,53	29
681385002161296	686675,65	1148644,36	30
681385002161300	686671,88	1148704,40	31
681385002161307	686669,88	1148776,96	32
681385002161247	686704,12	1148785,61	33
681385002160889	686951,5	1148834,85	34

681385002160861	686989,55	1148748,09	35
681385002160883	686956,76	1148745,45	36
681385002160927	686922,03	1148742,99	37
681385002160940	686910,42	1148734,93	38
681385002160916	686930,82	1148603,57	39
681385002160871	686974,76	1148609,10	40
681385002160837	687022,14	1148613,55	41
681385002160823	687045,19	1148615,71	42
681385002160807	687070,11	1148619,91	43
744760002990004	687099,02	1148624,79	44
744760002990019	687138,66	1148612,68	45
744760002990016	687195,85	1148593,87	46
744760002990015	687234,8	1148583,99	47
744760002990014	687330,44	1148587,09	48
744760002990013	687403,98	1148555,48	49
744760002990012	687394,85	1148512,37	50
744760002990011	687379,37	1148500,18	51
744760002990009	687339,88	1148466,33	52
744760002990008	687300,16	1148431,26	53
744760002990007	687152,89	1148343,40	54
744760002990006	687116,55	1148271,17	55
744760002990005	687023,91	1148253,42	56
744760002990003	687004,41	1148280,70	57
744760001850046	686951,85	1148346,60	58
681385002160955	686896,73	1148416,72	59
681385002160983	686872,26	1148459,56	1

Orientační grafické znázornění území přírodní rezervace Štamberk a kamenné moře



Legenda

-  hranice přírodní rezervace
-  hranice ochranného pásma přírodní rezervace



1:10 000

Datové zdroje:
Data ©GIS Kraje Vysočina, 2015
Podkladová data © ČÚZK, 2015
Mapu zpracoval OŽPZ KrÚ Kraje Vysočina