

**NAŘÍZENÍ**  
**Kraje Vysočina**  
ze dne 22. října 2013  
č. 11/2013

**o zřízení přírodní památky Údolí potoka u Dolské myslivny**

Rada Kraje Vysočina vydává v souladu s ustanovením § 7 a 59 odst. 1 písm. k) zákona č. 129/2000 Sb., o krajích (krajské zřízení), ve znění pozdějších předpisů, a k provedení § 77a odst. 2 zákona č. 114/1992 Sb., o ochraně přírody a krajiny, ve znění pozdějších předpisů (dále jen „zákon o ochraně přírody“), toto nařízení kraje:

**Čl. 1**  
**Předmět úpravy**

- (1) Zřizuje se přírodní památka Údolí potoka u Dolské myslivny (dále jen „přírodní památka“).
- (2) Předmětem zvláštní ochrany přírodní památky je údolní niva Kateřinského potoka doprovázeného olšinou a lukami, s mozaikou pramenišť a rašelinišť, zahrnující početnou skupinu zvláště chráněných druhů.

**Čl. 2**  
**Vymezení přírodní památky**

Přírodní památka se nachází na území Kraje Vysočina v katastrálním území Vyklantice. Hranice přírodní památky jsou stanoveny uzavřeným geometrickým obrazcem s přímými stranami, jehož vrcholy jsou určeny souřadnicemi systému jednotné trigonometrické sítě katastrální. Seznam souřadnic vrcholů geometrického obrazce tak, jak jdou v obrazci za sebou a kterými jsou stanoveny hranice přírodní památky, je uveden v příloze č. 1 k tomuto nařízení. Orientační grafické znázornění území přírodní památky je uvedeno v příloze č. 2 k tomuto nařízení.

**Čl. 3**  
**Bližší ochranné podmínky**

Jen se souhlasem příslušného orgánu ochrany přírody lze v přírodní památce

- a) povolovat změny druhů pozemků nebo způsobů jejich využití, povolovat, umisťovat a měnit stavby,
- b) zřizovat myslivecká zařízení včetně slanisek,
- c) přikrmovat nebo vnadit zvěř,
- d) narušovat geologický podklad, provádět geologické práce spojené se zásahem do území (průzkumy, vrty), těžit nerosty a humolity,
- e) obnovovat luční porosty, hospodařit na pozemcích způsobem vyžadujícím intenzivní technologie a používat biocidy,
- f) měnit či narušovat hydrologické poměry a upravovat vodní režim, provádět změnu, obnovu nebo údržbu vodního toku spojenou se zásahem do dna či břehů,
- g) jezdit motorovými vozidly s výjimkou vozidel potřebných pro zemědělské a lesní hospodaření a hospodaření dle plánu péče o přírodní památku, vozidel zdravotní a veterinární služby, policie a požární ochrany.

**Čl. 4**  
**Závěrečná ustanovení**

- (1) Nedílnou součástí tohoto nařízení jsou:
- a) příloha č. 1 - Seznam souřadnic (S-JTSK) jednotlivých vrcholů geometrického obrazce, kterým jsou stanoveny hranice přírodní památky Údolí potoka u Dolské myslivny,
  - b) příloha č. 2 - Orientační grafické znázornění území přírodní památky Údolí potoka u Dolské myslivny a jejího ochranného pásma.
- (2) Toto nařízení nabývá platnosti dnem vyhlášení ve Věstníku právních předpisů kraje a účinnosti patnáctým dnem následujícím po vyhlášení ve Věstníku právních předpisů kraje.

V Jihlavě 22. října 2013

.....  
**MUDr. Jiří Běhounek v.r.**  
hejtman Kraje Vysočina

.....  
**Ing. Vladimír Novotný v.r.**  
náměstek hejtmana Kraje Vysočina

Příloha č. 1 k nařízení Kraje Vysočina č. 11/2013

**Seznam souřadnic (S-JTSK) jednotlivých vrcholů geometrického obrazce, kterým jsou stanoveny hranice přírodní památky Údolí potoka u Dolské myslivny**

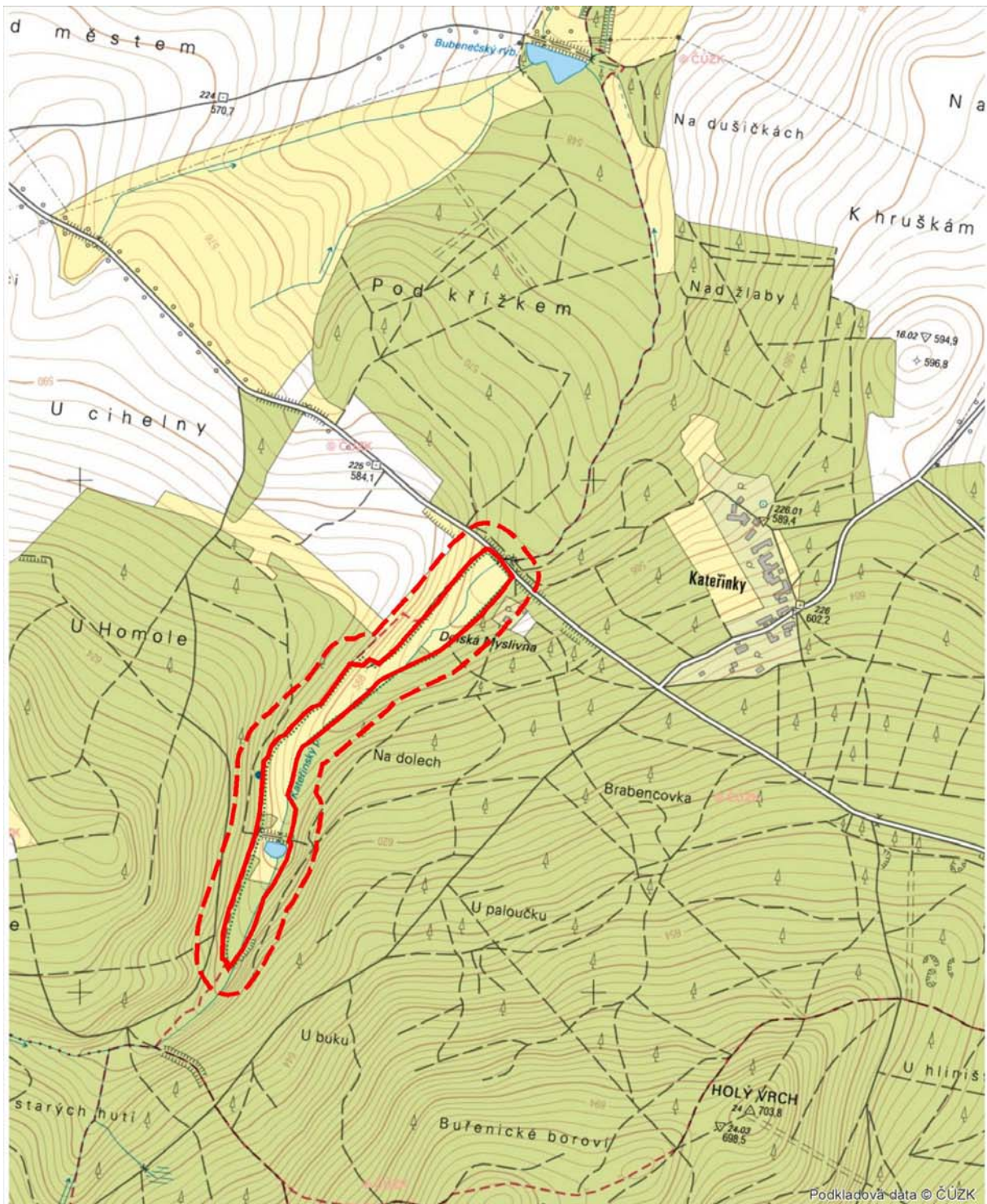
číslo bodu	souřadnice - Y (m)	souřadnice - X (m)	pořadí bodu v obrazci
113002710001	708156.31	1107186.88	1
240001850046	708170.45	1107206.40	2
240001850044	708180.07	1107220.43	3
240001850043	708185.61	1107226.60	4
240001850029	708207.77	1107250.59	5
240001850013	708215.83	1107261.52	6
113002710002	708245.90	1107287.71	7
113002710003	708276.72	1107314.69	8
113002710004	708295.51	1107330.55	9
113002710005	708324.19	1107344.59	10
113002710006	708416.40	1107390.15	11
113002710007	708435.99	1107412.42	12
113002710008	708462.35	1107436.34	13
113002710009	708515.32	1107481.74	14
113002710010	708548.28	1107508.32	15
113002710011	708566.58	1107519.43	16
113002710012	708571.65	1107531.39	17
113002710013	708576.65	1107544.20	18
113002710014	708586.78	1107589.88	19
113002710015	708594.66	1107613.99	20
113002710016	708578.65	1107641.68	21
113002710018	708581.84	1107663.27	22
113002710019	708582.28	1107666.27	23
113002710020	708586.74	1107683.34	24
113002710021	708592.64	1107705.53	25
113002710022	708588.24	1107708.63	26
113002710023	708588.48	1107712.11	27
113002710025	708596.96	1107740.61	28
113002710026	708602.45	1107750.80	29
113002710027	708612.95	1107770.45	30
113002710028	708623.63	1107789.61	31
113002710029	708628.57	1107798.64	32
113002710030	708638.70	1107811.40	33
113002710031	708641.57	1107815.18	34
113002710032	708646.21	1107829.76	35
113002710033	708654.45	1107853.75	36
113002710034	708662.26	1107877.67	37
113002710035	708675.25	1107900.67	38

číslo bodu	souřadnice - Y (m)	souřadnice - X (m)	pořadí bodu v obrazci
113002710036	708682.82	1107915.44	39
113002710037	708710.23	1107954.16	40
113002710038	708713.77	1107948.73	41
113002710039	708712.00	1107940.13	42
113002710040	708721.76	1107934.09	43
113002710041	708720.79	1107883.56	44
113002710042	708715.35	1107861.71	45
113002710043	708709.44	1107838.28	46
113002710044	708701.32	1107816.37	47
113002710045	708693.02	1107793.43	48
113002710046	708686.12	1107773.29	49
113002710047	708678.86	1107752.60	50
113002710048	708672.39	1107732.95	51
113002710049	708664.95	1107711.84	52
113002710050	708659.53	1107695.54	53
113002710051	708656.53	1107686.20	54
113002710052	708654.89	1107677.06	55
113002710053	708651.35	1107656.83	56
113002710054	708648.37	1107636.70	57
113002710055	708643.54	1107583.49	58
113002710056	708643.00	1107574.45	59
113002710057	708641.96	1107548.88	60
113002710058	708633.11	1107539.18	61
113002710059	708625.79	1107516.97	62
113002710060	708612.85	1107502.99	63
113002710061	708611.02	1107500.86	64
113002710062	708600.91	1107497.28	65
113002710063	708584.11	1107477.56	66
113002710064	708563.97	1107457.33	67
113002710065	708555.62	1107450.01	68
113002710066	708547.08	1107442.41	69
113002710067	708530.40	1107436.88	70
113002710068	708509.53	1107409.11	71
113002710069	708476.32	1107361.54	72
113002710070	708473.82	1107358.60	73
113002710071	708469.80	1107358.91	74
113002710072	708447.58	1107360.98	75
113002710073	708435.32	1107349.75	76
113002710074	708416.77	1107358.11	77
113002710075	708384.55	1107328.88	78
113002710076	708365.51	1107307.28	79
113002710077	708334.22	1107272.18	80

číslo bodu	souřadnice - Y (m)	souřadnice - X (m)	pořadí bodu v obrazci
113002710078	708329.34	1107267.66	81
113002710079	708301.33	1107237.52	82
113002710080	708276.00	1107203.59	83
113002710081	708248.17	1107168.17	84
113002710082	708237.04	1107156.79	85
113002710083	708230.54	1107151.39	86
113002710084	708215.17	1107138.27	87
113002710085	708208.96	1107132.94	88
113002710086	708201.67	1107135.36	89
113002710087	708197.10	1107138.28	90
113002710088	708185.62	1107147.80	91

Příloha č. 2 k nařízení Kraje Vysočina č. 11/2013



**Orientační grafické znázornění území přírodní památky Údolí potoka u Dolské myslivny a jejího ochranného pásma**



Podkladová data © ČÚZK

1:10 000

**Legenda**

-  hranice přírodní památky
-  hranice ochranného pásma přírodní památky