

NAŘÍZENÍ
Kraje Vysočina
ze dne 4. prosince 2012
č. 23/2012

o zřízení přírodní památky Šafranice

Rada Kraje Vysočina vydává v souladu s ustanovením § 7 a 59 odst. 1 písm. k) zákona č. 129/2000 Sb., o krajích (krajské zřízení), ve znění pozdějších předpisů, a dle § 77a odst. 2 zákona č. 114/1992 Sb., o ochraně přírody a krajiny, ve znění pozdějších předpisů (dále také zákon o ochraně přírody), toto nařízení kraje:

Čl. 1
Předmět úpravy

- (1) Zřizuje se přírodní památka Šafranice (dále také „přírodní památka“).
- (2) Předmětem ochrany přírodní památky jsou přírodní biotopy mokřadů a lučních rašelinišť s populacemi zvláště chráněných druhů, zejména rostlin, mechů, obojživelníků a hmyzu.

Čl. 2
Vymezení přírodní památky

Přírodní památka se rozkládá na území kraje Vysočina, v katastrálních územích Slavkovice a Veselíčko u Žďáru nad Sázavou. Hranice přírodní památky se stanoví uzavřeným geometrickým obrazcem s příkými stranami, jehož vrcholy jsou určeny souřadnicemi systému jednotné trigonometrické sítě katastrální²⁾. Seznam souřadnic vrcholů geometrického obrazce tak, jak jdou v obrazci za sebou a kterými jsou stanoveny hranice přírodní památky, je uveden v příloze č. 1 k tomuto nařízení. Orientační grafické znázornění území přírodní památky je uvedeno v příloze č. 2 k tomuto nařízení.

Čl. 3
Bližší ochranné podmínky

Jen se souhlasem příslušného orgánu ochrany přírody lze v přírodní památce:

- měnit vodní režim pozemků,
- měnit druhy pozemků nebo způsoby jejich využití¹⁾,
- hnojit pozemky, používat biocidy a jiné chemické prostředky,
- zřizovat nová myslivecká zařízení,
- provádět změnu, obnovu nebo údržbu vodního díla spojenou se zásahem do hráze, dna či břehů,
- manipulovat s vodní hladinou na rybníce,
- používat závadné látky²⁾,
- provozovat rybníkářství³⁾.

Čl. 4
Závěrečná ustanovení

- (1) Nedílnou součástí tohoto nařízení jsou:
- a) Příloha č. 1 – Seznam souřadnic (S-JTSK) vrcholů geometrického obrazce, kterými jsou stanoveny hranice přírodní památky Šafranice.
 - b) Příloha č. 2 – Orientační grafické znázornění území přírodní památky Šafranice a jejího ochranného pásma.
- (2) Toto nařízení nabývá platnosti dnem vyhlášení ve Věstníku právních předpisů kraje a účinnosti patnáctým dnem následujícím po vyhlášení ve Věstníku právních předpisů kraje.

V Jihlavě dne 4. prosince 2012

.....
MUDr. Jiří Běhounek v.r.
hejtman Kraje Vysočina

.....
Ing. Vladimír Novotný v.r.
náměstek hejtmana Kraje Vysočina

- 1) § 80 odst. 1 zákona č. 183/2006 Sb., o územním plánování a stavebním řádu (stavební zákon), a § 2 odst. 3 a § 6 zákona č. 344/1992 Sb., o katastru nemovitostí České republiky (katastrální zákon), ve znění zákona č. 89/1996 Sb. a zákona č. 120/2000 Sb.
- 2) ve smyslu zák. 254/2001, vodní zákon
- 3) ve smyslu zák. 99/2004, o rybníkářství, výkonu rybářského práva, rybářské stráží, ochraně mořských rybolovných zdrojů a o změně některých zákonů

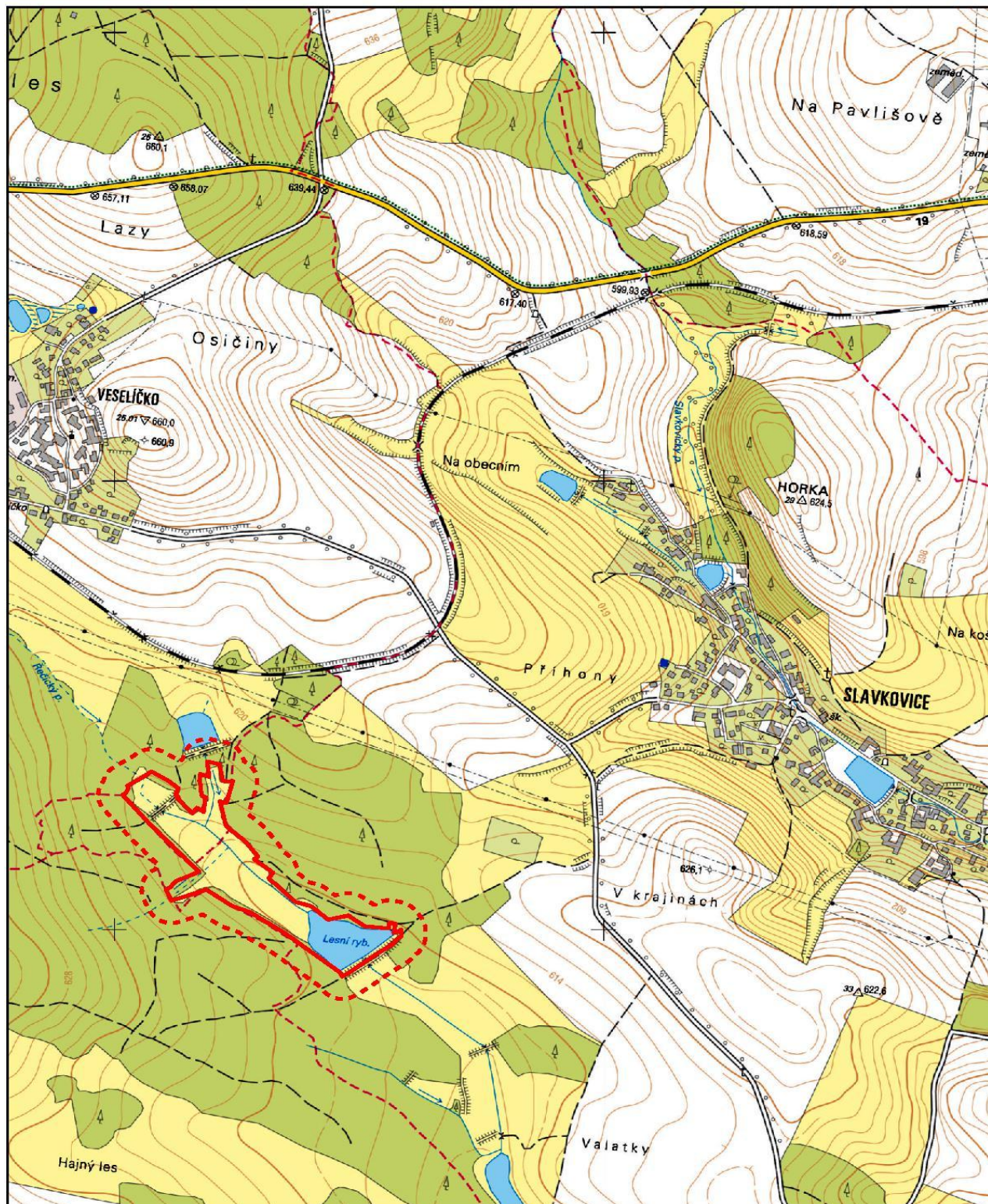
Příloha č. 1 k Nařízení Kraje Vysočina č. 23/2012**Seznam souřadnic (S-JTSK) vrcholů geometrického obrazce, kterým jsou stanoveny hranice přírodní památky Šafranice**

číslo bodu	souřadnice - Y (m)	souřadnice - X (m)	pořadí bodu v obrazci
262002472687	636982.90	1116700.52	1
305001350985	636976.59	1116696.95	2
305001350972	636971.37	1116685.06	3
305001350975	636973.26	1116680.63	4
305001350883	636934.66	1116656.22	5
305001350865	636924.02	1116648.39	6
305001350807	636888.13	1116669.98	7
305001350781	636868.98	1116685.57	8
305001350791	636874.73	1116700.52	9
305001350783	636869.51	1116704.60	10
305001350786	636872.01	1116707.25	11
305001350734	636840.31	1116741.54	12
305001350712	636830.84	1116729.38	13
305001350691	636817.32	1116738.18	14
305001350688	636813.56	1116705.42	15
305001350694	636820.90	1116702.73	16
305001350699	636823.82	1116687.51	17
305001350697	636823.11	1116680.90	18
305001350704	636825.86	1116669.75	19
305001350701	636824.29	1116654.33	20
305001350677	636806.05	1116660.27	21
305001350681	636810.02	1116625.84	22
305001350639	636784.67	1116632.13	23
305001350627	636778.58	1116668.91	24
262001130225	636770.26	1116670.72	25
262001130226	636757.77	1116670.14	26
262001130227	636769.71	1116714.21	27
305001350619	636771.34	1116718.75	28
305001350636	636783.81	1116715.04	29
305001350621	636772.19	1116767.72	30
262001130229	636765.61	1116775.03	31
262001130222	636732.55	1116804.05	32
262002472679	636731.19	1116805.79	33
262002472676	636707.53	1116836.02	34
262001130221	636706.04	1116837.92	35
262001130220	636714.25	1116843.67	36
262001130219	636675.55	1116874.15	37
262001130218	636684.00	1116886.40	38
262002472672	636679.86	1116890.45	39
262001130217	636630.25	1116939.03	40
262001130216	636598.29	1116948.24	41
262002472660	636582.02	1116962.18	42



262001130214	636562.71	1116978.73	43
262002472638	636549.80	1116975.86	44
262001130213	636520.96	1116969.46	45
262002472597	636506.36	1116979.91	46
262001130212	636487.40	1116993.50	47
262001130211	636439.26	1116998.07	48
262002472534	636438.69	1116994.52	49
262001130207	636437.23	1116985.42	50
262001130208	636424.44	1116988.14	51
262001160002	636428.99	1117008.56	52
262001160071	636420.89	1117005.93	53
262002472501	636413.80	1117001.38	54
262002472502	636413.83	1117013.99	55
262002472503	636413.83	1117016.20	56
262001160004	636423.81	1117023.98	57
262002472523	636430.28	1117033.09	58
262002472557	636463.44	1117055.50	59
262002472613	636522.61	1117099.23	60
262002472625	636534.18	1117105.51	61
262001160085	636535.47	1117103.29	62
262002472626	636536.38	1117101.05	63
262001160017	636538.21	1117096.58	64
262002472668	636614.94	1117037.05	65
262001160001	636626.79	1117027.86	66
262001130234	636654.58	1117006.23	67
262001130233	636723.11	1116961.86	68
262001130232	636758.40	1116948.70	69
262001130033	636811.69	1116912.02	70
262001130029	636883.23	1116936.22	71
262001130028	636894.69	1116911.61	72
262001130034	636885.38	1116905.74	73
262001130035	636873.51	1116892.50	74
262001130036	636853.49	1116883.96	75
262001130037	636825.81	1116871.52	76
262001130002	636840.16	1116857.82	77
262002472686	636910.40	1116783.65	78
262001130003	636928.79	1116764.23	79
305003040003	636931.10	1116761.51	80
305003040002	636933.65	1116758.51	81
305003040004	636953.00	1116735.73	82
305003040001	636967.69	1116718.42	83

Příloha č. 2 k Nařízení Kraje Vysočina č. 23/2012

Orientační grafické znázornění území přírodní památky Šafranice a jejího ochranného pásma



Legenda

-  Hranice přírodní památky Šafranice
-  Hranice ochranného pásma přírodní památky Šafranice

Datové zdroje:
Data © GIS kraje Vysočina, 2012
Podkladová data © ČÚZK, 2012
Mapu zpracoval OŽP KrÚ Kraje Vysočina