

NAŘÍZENÍ
Kraje Vysočina
ze dne 9. října 2012
č. 18/2012

o zřízení přírodní rezervace Údolí Chlébského potoka a jejího ochranného pásma

Rada Kraje Vysočina vydává v souladu s § 7 a § 59 odst. 1 písm. k) zákona č. 129/2000 Sb., o krajích (krajské zřízení), ve znění pozdějších předpisů, a dle § 77a odst. 2 zákona č. 114/1992 Sb., o ochraně přírody a krajiny, ve znění pozdějších předpisů (dále také zákon o ochraně přírody), toto nařízení kraje:

Čl. 1

Vymezení přírodní rezervace a jejího ochranného pásma

- (1) Zřizuje se přírodní rezervace Údolí Chlébského potoka (dále jen „přírodní rezervace“).
- (2) Přírodní rezervace se rozkládá na území Kraje Vysočina, v katastrálním území Chlébské. Hranice přírodní rezervace se stanoví uzavřeným geometrickým obrazcem s přímými stranami, jehož vrcholy jsou určeny souřadnicemi jednotné trigonometrické sítě katastrální¹. Seznam souřadnic vrcholů geometrického obrazce tak, jak jdou v obrazci za sebou, je uveden v příloze č. 1 k tomuto nařízení.
- (3) Ochranné pásmo přírodní rezervace se rozkládá na území Kraje Vysočina, v katastrálním území Chlébské. Hranice ochranného pásma přírodní rezervace se stanoví dvěma uzavřenými geometrickými obrazci s přímými stranami, jejichž vrcholy jsou určeny souřadnicemi jednotné trigonometrické sítě katastrální¹. Seznam souřadnic vrcholů geometrických obrazců tak, jak jdou v obrazcích za sebou, je uveden v příloze č. 2 k tomuto nařízení.
- (4) Orientační grafické znázornění území přírodní rezervace a jejího ochranného pásma je uvedeno v příloze č. 3 k tomuto nařízení.

Čl. 2

Předmět ochrany

Předmětem ochrany přírodní rezervace jsou:

- a) mozaika přírodě blízkých lučních a lesních společenstev tvořených především údolními jasanovo-olšovými luhy s významným výskytem zvláště chráněných druhů, především bledule jarní (*Leucojum vernum*),
- b) typy přírodních stanovišť a druhy, pro které byla jiným právním předpisem² vyhlášena evropsky významná lokalita Údolí Chlébského potoka a které se nacházejí na území přírodní rezervace.

Čl. 3

¹ Nařízení vlády č. 430/2006 Sb., o stanovení geodetických referenčních systémů a státních mapových děl závazných na území státu a zásadách jejich používání.

² Příloha č. 514 k nařízení vlády č. 132/2005 Sb., kterým se stanoví národní seznam evropsky významných lokalit

Bližší ochranné podmínky

Jen se souhlasem příslušného orgánu ochrany přírody lze v přírodní rezervaci:

- a) povolovat změny druhů pozemků nebo způsobů jejich využití³,
- b) zřizovat nová myslivecká zařízení včetně slanisek,
- c) přikrmovat zvěř,
- d) měnit či narušovat hydrologické poměry,
- e) měnit stavby,
- f) vjíždět čtyřkolkami a jednostopými motorovými vozidly,
- g) skladovat dřevo nebo jiné materiály, a to i přechodně,
- h) tábořit a rozdělávat ohně.

Čl. 4

Činnosti a zásahy vázané na předchozí souhlas orgánu ochrany přírody v ochranném pásmu

Jen se souhlasem příslušného orgánu ochrany přírody lze v ochranném pásmu přírodní rezervace:

- a) hospodařit na pozemcích způsobem vyžadujícím intenzivní technologie,
- b) povolovat nebo uskutečňovat záměrné rozšiřování geograficky nepůvodních druhů rostlin a živočichů,
- c) obnovovat luční porosty pomocí orby nebo herbicidů,
- d) zřizovat nová myslivecká zařízení včetně slanisek,
- e) přikrmovat zvěř.

Čl. 5

Závěrečná ustanovení

- (1) Nedílnou součástí tohoto nařízení jsou:
 - a) Příloha č. 1 – Seznam souřadnic jednotné trigonometrické sítě katastrální (S-JTSK) jednotlivých vrcholů geometrického obrazce, kterým jsou stanoveny hranice přírodní rezervace Údolí Chlébského potoka.
 - b) Příloha č. 2 – Seznam souřadnic jednotné trigonometrické sítě katastrální (S-JTSK) jednotlivých vrcholů geometrických obrazců, kterými jsou stanoveny hranice ochranného pásma přírodní rezervace Údolí Chlébského potoka
 - c) Příloha č. 3 – Orientační grafické znázornění území přírodní rezervace Údolí Chlébského potoka a jejího ochranného pásma.
- (2) Toto nařízení kraje nabývá účinnosti patnáctým dnem následujícím po vyhlášení ve Věstníku právních předpisů Kraje Vysočina.

.....
MUDr. Jiří Běhounek v.r.
hejtman Kraje Vysočina

.....
Ing. Vladimír Novotný v.r.
náměstek hejtmána Kraje Vysočina

³ Například § 80 odst. 1 zákona č. 183/2006 Sb., o územním plánování a stavebním řádu (stavební zákon) a § 2 odst. 3 a § 6 zákona č. 344/1992 Sb., o katastru nemovitostí České republiky (katastrální zákon), ve znění pozdějších předpisů.

Příloha č. 1 k nařízení Kraje Vysočina č. 18/2012

Seznam souřadnic jednotné trigonometrické sítě katastrální (S-JTSK) jednotlivých vrcholů geometrického obrazce, kterým jsou stanoveny hranice přírodní rezervace Údolí Chlébského potoka

číslo bodu	souřadnice – Y (m)	souřadnice – X (m)	pořadí bodu v obrazci
083001960011	611508.25	1128428.72	1
083001960012	611512.20	1128395.91	2
083001960013	611518.20	1128392.55	3
083001960014	611510.80	1128383.73	4
083001960015	611480.64	1128365.12	5
083001960016	611476.42	1128359.80	6
083001960017	611466.20	1128353.21	7
083001960018	611458.34	1128322.46	8
083001960019	611448.29	1128313.12	9
083001960020	611428.87	1128298.40	10
083001960021	611335.04	1128241.06	11
083001960022	611316.51	1128223.72	12
083001960023	611322.51	1128208.69	13
083001960024	611312.45	1128199.16	14
083001960025	611293.53	1128187.48	15
083001960026	611226.00	1128157.82	16
083001960027	611192.45	1128138.56	17
083001960028	611170.11	1128129.51	18
083001960029	611133.35	1128100.76	19
083001960030	611097.00	1128092.10	20
083001960031	611079.63	1128095.82	21
083001960032	611063.84	1128071.63	22
083001960033	611041.61	1128051.94	23
083001960034	611013.06	1128019.22	24
083001960035	610959.56	1128001.09	25
083001960036	610943.62	1127998.61	26
083001960037	610942.58	1127995.76	27
083001960038	610932.67	1128002.02	28
083001960039	610946.63	1128023.24	29
083001960040	610952.96	1128039.12	30
083001960041	610968.31	1128084.02	31
083001960042	610990.79	1128112.89	32
083001960043	611013.74	1128143.23	33
083001960044	611032.22	1128159.92	34

083001960045	611105.86	1128188.12	35
083001960046	611136.41	1128208.23	36
083001960047	611184.55	1128233.49	37
083001960048	611240.67	1128270.41	38
083001960049	611274.37	1128307.01	39
083001960050	611342.59	1128282.82	40
083001960051	611359.95	1128290.72	41
083001960052	611360.69	1128302.62	42
083001960053	611395.24	1128308.96	43
083001960054	611389.79	1128317.56	44
083001960055	611407.10	1128323.93	45
083001960056	611450.33	1128350.95	46
083001960057	611459.05	1128358.43	47
083001960058	611467.10	1128368.15	48
083001960059	611470.88	1128372.04	49
083001960060	611430.76	1128429.04	50
083001960061	611457.46	1128457.98	51
083001960062	611438.34	1128488.61	52
083001960063	611467.42	1128512.75	53
083001960064	611520.30	1128527.28	54
083001960065	611556.95	1128521.15	55
083001960066	611613.23	1128536.01	56
083001960067	611671.85	1128546.55	57
083001960068	611668.92	1128558.18	58
083001960069	611691.00	1128571.90	59
083001960070	611763.40	1128583.21	60
083001960071	611792.38	1128596.82	61
083001960074	611867.31	1128640.13	62
083001960073	611881.81	1128629.47	63
083001960001	611823.46	1128577.76	64
083001960002	611804.83	1128569.90	65
083001960003	611774.06	1128539.55	66
083001960004	611747.73	1128526.68	67
083001960076	611669.13	1128502.61	68
083001960007	611597.36	1128480.82	69
083001960008	611602.40	1128455.17	70
083001960009	611531.25	1128445.52	71
083001960010	611520.32	1128440.48	72
083001960011	611508.25	1128428.72	1

Příloha č. 2 k nařízení Kraje Vysočina č. 18/2012

Seznam souřadnic jednotné trigonometrické sítě katastrální (S-JTSK) jednotlivých vrcholů geometrických obrazců, kterými jsou stanoveny hranice ochranného pásma přírodní rezervace Údolí Chlébského potoka

číslo bodu	souřadnice – Y (m)	souřadnice – X (m)	pořadí bodu v obrazci
Geometrický obrazec č. 1			
083001960062	611438.34	1128488.61	1
083001960061	611457.46	1128457.98	2
083001960060	611430.76	1128429.04	3
083001960059	611470.88	1128372.04	4
083001960058	611467.10	1128368.15	5
083001960057	611459.05	1128358.43	6
083001960056	611450.33	1128350.95	7
083001960055	611407.10	1128323.93	8
083001960054	611389.79	1128317.56	9
083001960053	611395.24	1128308.96	10
083001960052	611360.69	1128302.62	11
083001960051	611359.95	1128290.72	12
083001960050	611342.59	1128282.82	13
083001960049	611274.37	1128307.01	14
083001960187	611304.26	1128312.77	15
083001960188	611360.76	1128346.11	16
083001960189	611344.64	1128361.15	17
083001960190	611322.07	1128372.89	18
083001960191	611316.14	1128382.56	19
083001960192	611342.58	1128401.13	20
083001960193	611357.03	1128386.69	21
083001960194	611420.75	1128443.44	22
083001960195	611428.23	1128435.06	23
083001960196	611428.23	1128446.54	24
083001960197	611422.94	1128465.24	25
083001960198	611406.69	1128495.68	26
083001960199	611515.61	1128538.25	27
083001960200	611584.75	1128531.03	28
083001960066	611613.23	1128536.01	29
083001960065	611556.95	1128521.15	30
083001960064	611520.30	1128527.28	31
083001960063	611467.42	1128512.75	32
083001960062	611438.34	1128488.61	1

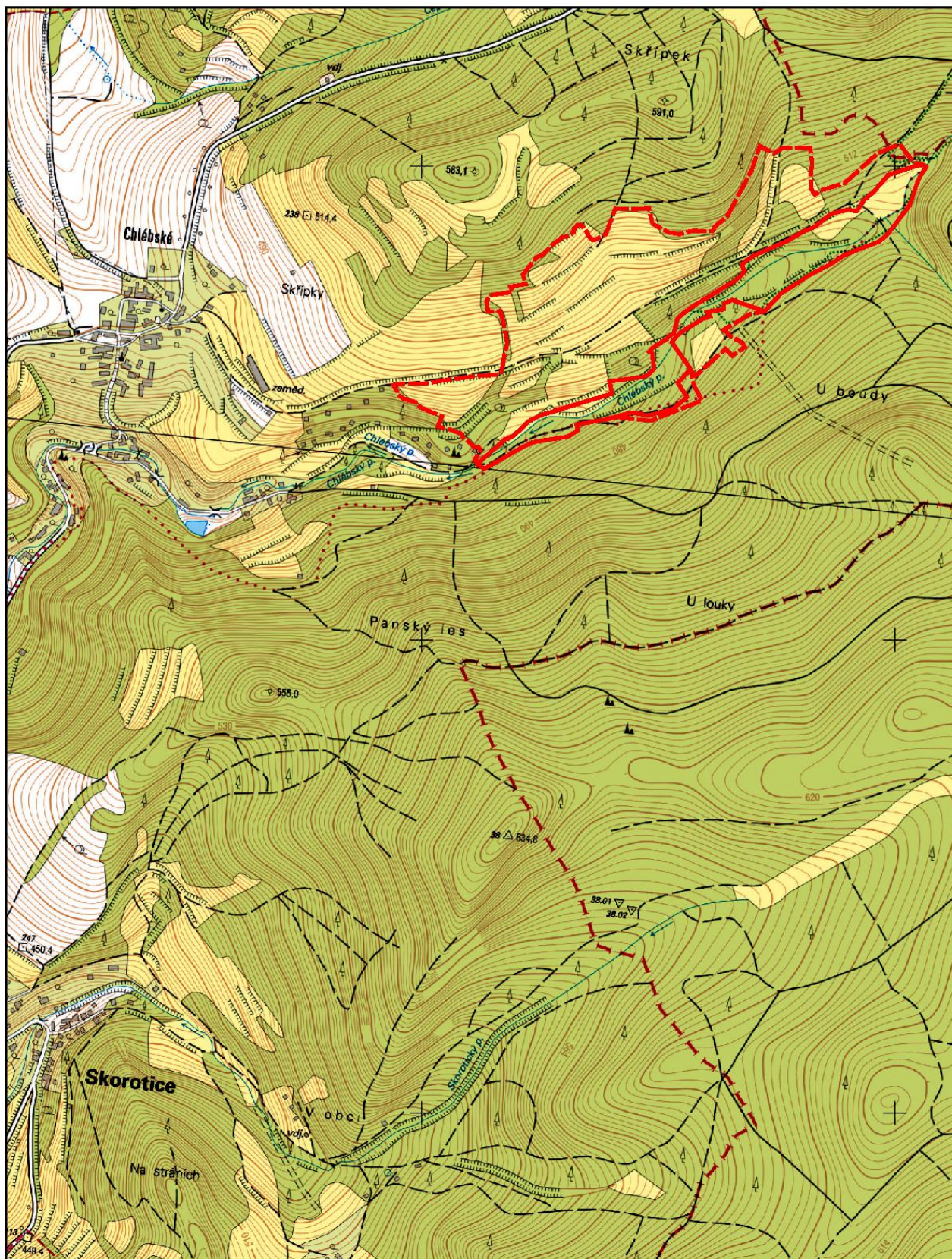
číslo bodu	souřadnice – Y (m)	souřadnice – X (m)	pořadí bodu v obrazci
Geometrický obrazec č. 2			
083001960126	612050.77	1128477.35	1
083001960127	612059.17	1128462.68	2
083001890029	612043.93	1128459.70	3
083001960128	611991.52	1128459.84	4
083001960129	611949.13	1128452.22	5
083001960130	611833.45	1128440.03	6
083001960131	611831.30	1128435.01	7
083001960132	611818.57	1128373.36	8
083001960133	611827.53	1128327.30	9
083001960134	611833.98	1128306.87	10
083001960135	611859.61	1128307.94	11
083001960136	611861.94	1128285.54	12
083001960137	611855.31	1128273.53	13
083001960138	611813.01	1128266.90	14
083001960139	611807.62	1128264.17	15
083001960140	611811.57	1128255.34	16
083001960141	611779.67	1128249.60	17
083001960142	611785.22	1128230.07	18
083001960143	611757.45	1128193.68	19
083001960144	611743.88	1128187.17	20
083001960145	611742.07	1128186.01	21
083001960146	611726.85	1128170.02	22
083001960147	611700.80	1128149.51	23
083001960148	611690.35	1128148.73	24
083001960149	611678.46	1128140.74	25
083001960150	611678.22	1128132.81	26
083001960151	611672.67	1128128.94	27
083001960152	611670.65	1128124.37	28
083001960153	611663.76	1128123.73	29
083001960154	611659.17	1128127.85	30
083001960155	611650.90	1128139.35	31
083001960156	611646.70	1128146.91	32
083001960157	611642.31	1128153.03	33
083001960158	611637.86	1128156.78	34
083001960159	611632.35	1128155.55	35
083001960160	611610.18	1128144.02	36

083001960161	611590.31	1128089.84	37
083001960162	611547.94	1128091.46	38
083001960163	611519.04	1128089.26	39
083001960164	611511.95	1128122.16	40
083001960165	611476.60	1128140.60	41
083001960166	611454.67	1128144.08	42
083001960167	611425.14	1128136.98	43
083001960168	611385.43	1128138.57	44
083001960169	611377.90	1128126.67	45
083001960170	611353.17	1128106.41	46
083001960171	611301.53	1128008.30	47
083001960172	611284.76	1127958.12	48
083001960173	611254.82	1127973.15	49
083001960174	611236.31	1127961.93	50
083001960175	611178.07	1127962.00	51
083001960176	611173.82	1127993.86	52
083001960177	611177.30	1128022.76	53
083001960178	611175.24	1128049.07	54
083001960179	611168.02	1128060.12	55
083001960180	611154.71	1128051.25	56
083001960181	611105.78	1128036.73	57
083001960182	611036.60	1127974.00	58
083001960183	610989.02	1127953.73	59
083001960184	610961.59	1127989.18	60
083001960185	610958.70	1127993.96	61
083001960186	610948.84	1127994.28	62
083001960037	610942.58	1127995.76	63
083001960036	610943.62	1127998.61	64
083001960035	610959.56	1128001.09	65
083001960034	611013.06	1128019.22	66
083001960033	611041.61	1128051.94	67
083001960032	611063.84	1128071.63	68
083001960031	611079.63	1128095.82	69
083001960030	611097.00	1128092.10	70
083001960029	611133.35	1128100.76	71
083001960028	611170.11	1128129.51	72
083001960027	611192.45	1128138.56	73
083001960026	611226.00	1128157.82	74



083001960025	611293.53	1128187.48	75
083001960024	611312.45	1128199.16	76
083001960023	611322.51	1128208.69	77
083001960022	611316.51	1128223.72	78
083001960021	611335.04	1128241.06	79
083001960020	611428.87	1128298.40	80
083001960019	611448.29	1128313.12	81
083001960018	611458.34	1128322.46	82
083001960017	611466.20	1128353.21	83
083001960016	611476.42	1128359.80	84
083001960015	611480.64	1128365.12	85
083001960014	611510.80	1128383.73	86
083001960013	611518.20	1128392.55	87
083001960012	611512.20	1128395.91	88
083001960011	611508.25	1128428.72	89
083001960010	611520.32	1128440.48	90
083001960009	611531.25	1128445.52	91
083001960008	611602.40	1128455.17	92
083001960007	611597.36	1128480.82	93
083001960076	611669.13	1128502.61	94
083001960004	611747.73	1128526.68	95
083001960003	611774.06	1128539.55	96
083001960002	611804.83	1128569.90	97
083001960001	611823.46	1128577.76	98
083001960073	611881.81	1128629.47	99
083001960201	611886.86	1128619.59	100
083001960202	611874.89	1128600.46	101
083001960203	611878.79	1128594.20	102
083001960204	611888.30	1128593.79	103
083001960205	611900.17	1128582.28	104
083001960206	611911.90	1128573.82	105
083001960207	611913.78	1128566.79	106
083001960208	611941.16	1128555.91	107
083001960209	611946.45	1128555.71	108
083001960210	611965.00	1128550.42	109
083001960121	611956.57	1128529.01	110
083001960122	612002.09	1128510.19	111
083001960123	612007.70	1128500.83	112

083001960124	612038.59	1128491.24	113
083001960125	612047.82	1128483.89	114
083001960126	612050.77	1128477.35	1

Orientační grafické znázornění území přírodní rezervace Údolí Chlébského potoka a jejího ochranného pásma



Legenda

-  Hranice přírodní rezervace Údolí Chlébského potoka
-  Hranice ochranného pásma přírodní rezervace Údolí Chlébského potoka

0 100 200 400 600 800 metry