

NAŘÍZENÍ
Kraje Vysočina
ze dne 10. dubna 2012
č. 6/2012

o zřízení přírodní rezervace Šimanovské rašeliniště

Rada Kraje Vysočina vydává v souladu s § 7 a § 59 odst. 1 písm. k) zákona č. 129/2000 Sb., o krajích (krajské zřízení), ve znění pozdějších předpisů, a dle § 77a odst. 2 zákona č. 114/1992 Sb., o ochraně přírody a krajiny, ve znění pozdějších předpisů (dále také zákon o ochraně přírody), toto nařízení kraje:

Čl. 1

Vymezení přírodní rezervace a jejího ochranného pásma

- (1) Zřizuje se přírodní rezervace Šimanovské rašeliniště (dále jen „přírodní rezervace“).
- (2) Přírodní rezervace se rozkládá na území Kraje Vysočina, v katastrálním území Šimanov na Moravě. Hranice přírodní rezervace se stanoví uzavřeným geometrickým obrazcem s přímými stranami, jehož vrcholy jsou určeny souřadnicemi jednotné trigonometrické sítě katastrální¹. Seznam souřadnic vrcholů geometrického obrazce tak, jak jdou v obrazci za sebou, je uveden v příloze č. 1 k tomuto nařízení.
- (3) Orientační grafické znázornění území přírodní rezervace je uvedeno v příloze č. 2 k tomuto nařízení.

Čl. 2

Předmět ochrany

Předmětem ochrany přírodní rezervace jsou:

- a) přírodě blízká ostřicová společenstva rašelinných luk, ostřicovo-rašeliníková společenstva přechodových rašelinišť, podhorské smilkové trávníky a makrofytní vegetace oligotrofních tůní a jezírek s výskytem významných druhů rostlin a živočichů
- b) typy přírodních stanovišť a druhy, pro které byla jiným právním předpisem² vyhlášena evropsky významná lokalita Šimanovské rašeliniště a které se nacházejí na území přírodní rezervace.

Čl. 3

Bližší ochranné podmínky

Jen se souhlasem příslušného orgánu ochrany přírody lze v přírodní rezervaci:

- a) povolovat změny druhů pozemků nebo způsobů jejich využití³,
- b) zřizovat myslivecká zařízení včetně slanisek,
- c) přikrmovat nebo vnadit zvěř,
- d) měnit či narušovat hydrologické poměry,
- e) narušovat geologický podklad, provádět geologické práce spojené se zásahem do území (průzkumy, vrty).

¹ Nařízení vlády č. 430/2006 Sb., o stanovení geodetických referenčních systémů a státních mapových děl závazných na území státu a zásadách jejich používání.

² Příloha č. 514 k nařízení vlády č. 132/2005 Sb., kterým se stanoví národní seznam evropsky významných lokalit

³ Například § 80 odst. 1 zákona č. 183/2006 Sb., o územním plánování a stavebním řádu (stavební zákon) a § 2 odst. 3 a § 6 zákona č. 344/1992 Sb., o katastru nemovitostí České republiky (katastrální zákon), ve znění pozdějších předpisů.

Čl. 4
Závěrečná ustanovení

- (1) Nedílnou součástí tohoto nařízení jsou:
 - a) Příloha č. 1 – Seznam souřadnic jednotné trigonometrické sítě katastrální (S-JTSK) jednotlivých vrcholů geometrického obrazce, kterým jsou stanoveny hranice přírodní rezervace Šimanovské rašeliniště.
 - b) Příloha č. 2 – Orientační grafické znázornění území přírodní rezervace Šimanovské rašeliniště.

- (2) Toto nařízení kraje nabývá účinnosti patnáctým dnem následujícím po vyhlášení ve Věstníku právních předpisů Kraje Vysočina.

.....
MUDr. Jiří Běhounek v.r.
hejtman Kraje Vysočina

.....
Ing. Vladimír Novotný v.r.
náměstek hejtmana Kraje Vysočina

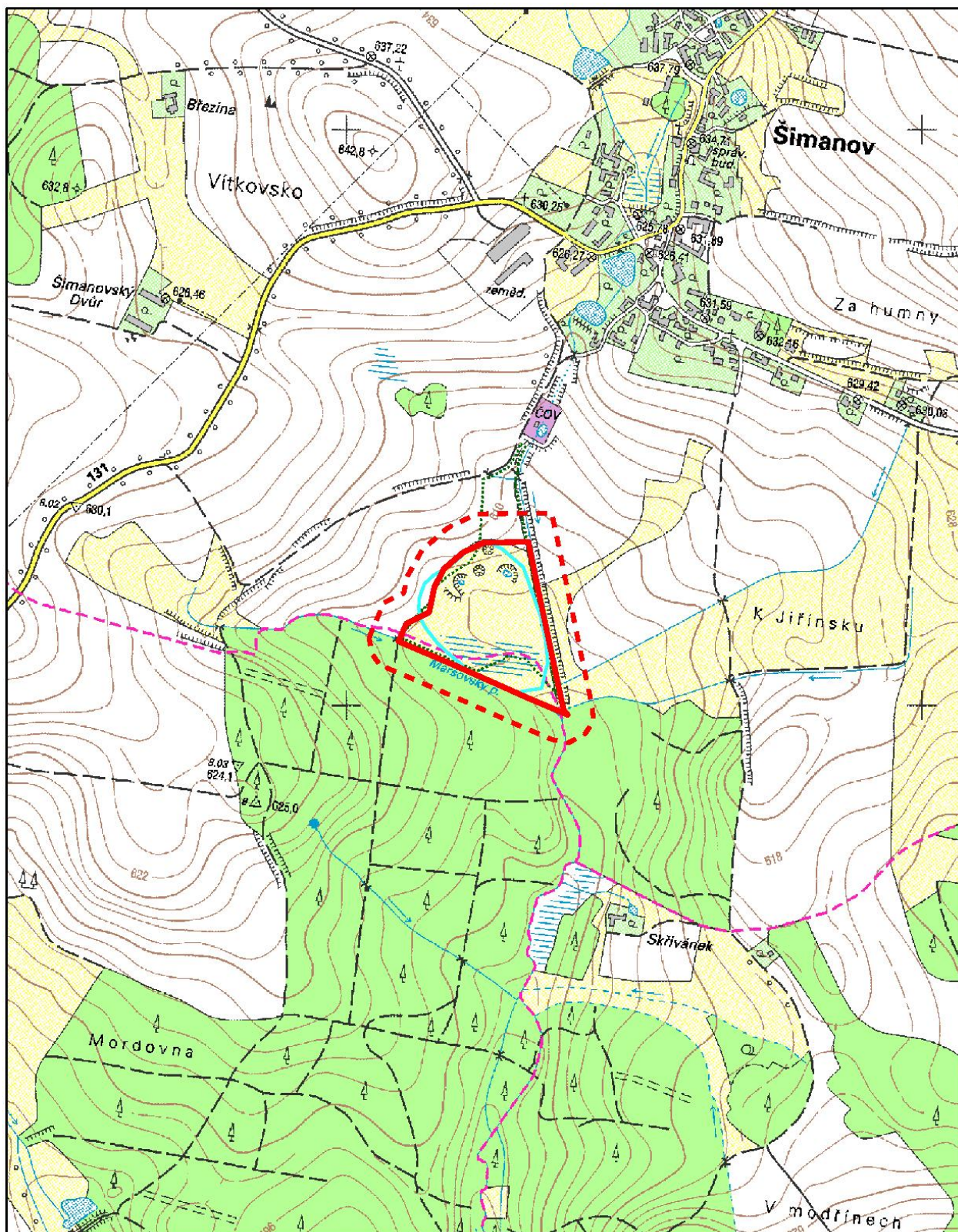
Příloha č. 1 k nařízení kraje č. 6/2012

Seznam souřadnic jednotné trigonometrické sítě katastrální (S-JTSK) jednotlivých vrcholů geometrického obrazce, kterým jsou stanoveny hranice přírodní rezervace Šimanovské rašeliniště



číslo bodu	souřadnice – Y (m)	souřadnice – X (m)	pořadí bodu v obrazci
164000380066	678683.16	1122716.63	1
164000380064	678668.15	1122789.78	2
164000380062	678650.91	1122872.10	3
164000380060	678639.46	1122927.79	4
164000380058	678622.79	1123005.64	5
164002340001	678621.41	1123010.58	6
189001581192	678621.29	1123014.33	7
189001581191	678683.79	1122987.72	8
189001581190	678758.10	1122954.68	9
189001581189	678806.44	1122933.02	10
189001581188	678908.57	1122889.64	11
164002340007	678895.08	1122858.78	12
164002340006	678855.58	1122839.20	13
164002340005	678846.15	1122794.96	14
164002340004	678829.57	1122762.97	15
164001316195	678796.60	1122734.68	16
164001316105	678760.82	1122717.46	17
164000380066	678683.16	1122716.63	1

Příloha č. 2 k nařízení kraje č. 6/2012

Orientační grafické znázornění území přírodní rezervace Šimanovské rašeliště



Legenda

-  hranice PR
-  hranice ochranného pásma

0 55 110 220 330 440 metry