



PROGRAM ROZVOJE VENKOVA

Program rozvoje

venkova



**Evropský zemědělský fond pro rozvoj venkova:
Evropa investuje do venkovských oblastí**



MINISTERSTVO ZEMĚDĚLSTVÍ
ČESKÉ REPUBLIKY

Aktuální stav implementace osy IV

- ❑ rozpočet PRV: 92,8 mld. Kč
- ❑ rozpočet osy IV LEADER: 5,2 mld. Kč
(5,6 % z celkového rozpočtu programu)
- ❑ Celkem proplaceno z osy IV:
2,2 mld. Kč (42 %)
- ❑ Opatření osy IV:
 - ❑ IV.1.1 Místní akční skupina
 - ❑ IV.1.2 Realizace místní rozvojové strategie
 - ❑ IV.2.1 Realizace projektů spolupráce

Aktuální stav implementace opatření IV.1.1

ALOKACE	PROPLACENO	% PROPLACENÝCH PROSTŘEDKŮ
952 mil. Kč	425 mil. Kč	45 %

Aktuální stav implementace opatření IV.1.2

ALOKACE mil. Kč	SCHVÁLENO		PROPLACENO		% PROPLACENÝCH PROSTŘEDKŮ
	ks	mil. Kč	ks	mil. Kč	
3 809	4 551	2 233	3 309	1 604	46 %

Aktuální stav implementace opatření IV.2.1

ALOKACE mil. Kč	SCHVÁLENO		PROPLACENO		% PROPLACENÝCH PROSTŘEDKŮ
	ks	mil. Kč	ks	mil. Kč	
445	98	280	42	130	29 %

Harmonogram příjmu Žádostí na rok 2012

JARNÍ KOLO: březen 2012 (21.3. – 27.3.2012)

I.1.1.2 Spolupráce při vývoji nových produktů, postupů a technologií (resp. inovací) v zemědělství

I.3.1 Další odborné vzdělávání a informační činnost (samostatně již v únoru: 22.2. – 28.2.2012)

I.1.4 Pozemkové úpravy

III.2.2 Ochrana a rozvoj kulturního dědictví venkova

IV.1.2 Realizace místní rozvojové strategie

IV.2.1 Realizace projektů spolupráce

Harmonogram příjmu Žádostí na rok 2012

LETNÍ KOLO: červen 2012

III.1.2 Podpora zakládání podniků a jejich rozvoje

IV.1.2 Realizace místní rozvojové strategie

Harmonogram příjmu Žádostí

PODZIMNÍ KOLO: říjen 2012

I.1.2 Investice do lesů

I.1.4 Pozemkové úpravy

I.3.2 Zahájení činnosti mladých zemědělců

I.3.4 Využívání poradenských služeb

II.2.4 Obnova lesního potenciálu po kalamitách a podpora společenských funkcí lesů

III.1.3 Podpora cestovního ruchu

III.4.1 Získávání dovedností, animace a provádění

IV.1.2 Realizace místní rozvojové strategie

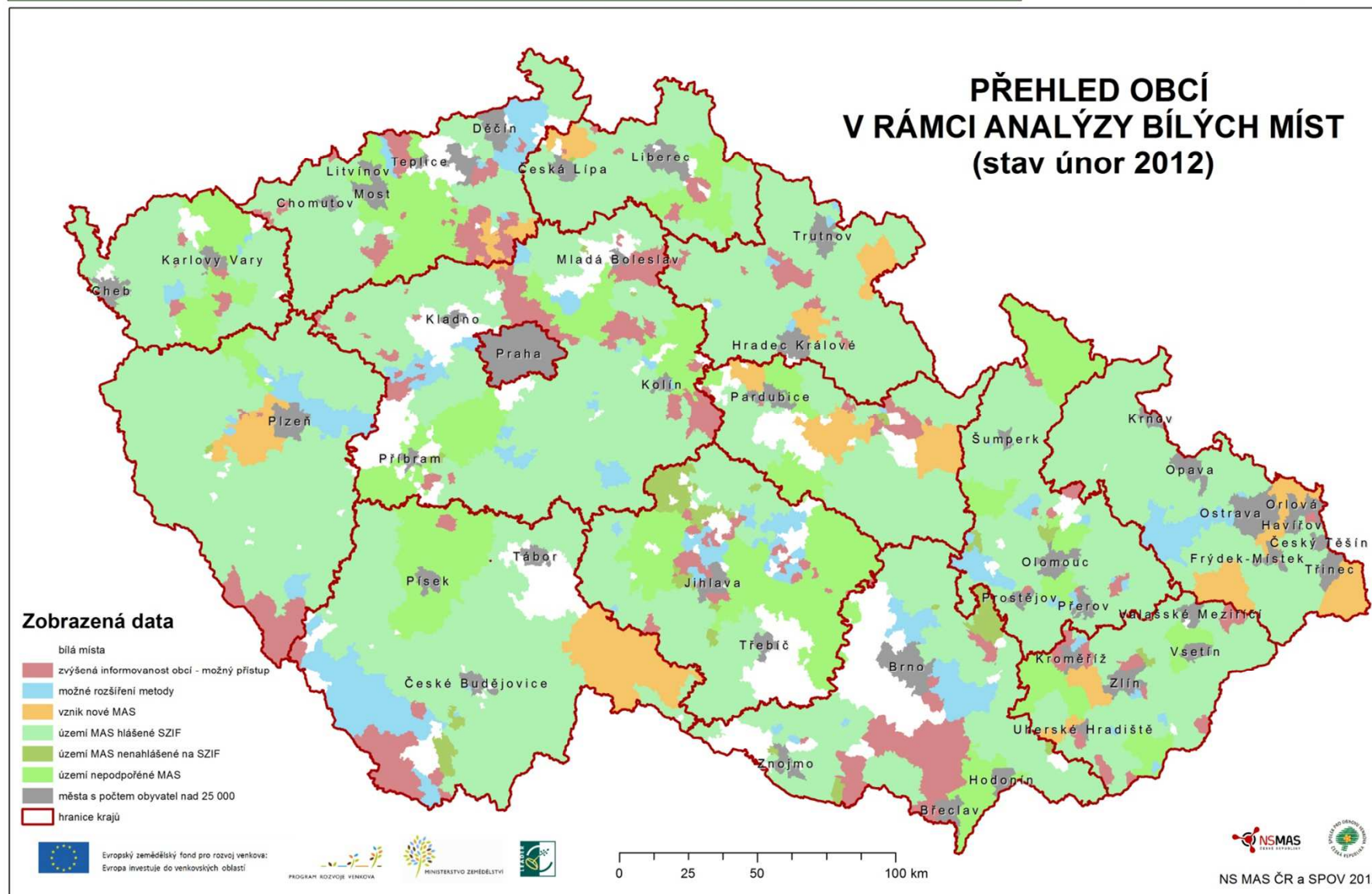
IV.2.1 Realizace projektů spolupráce

opatření III.4.1

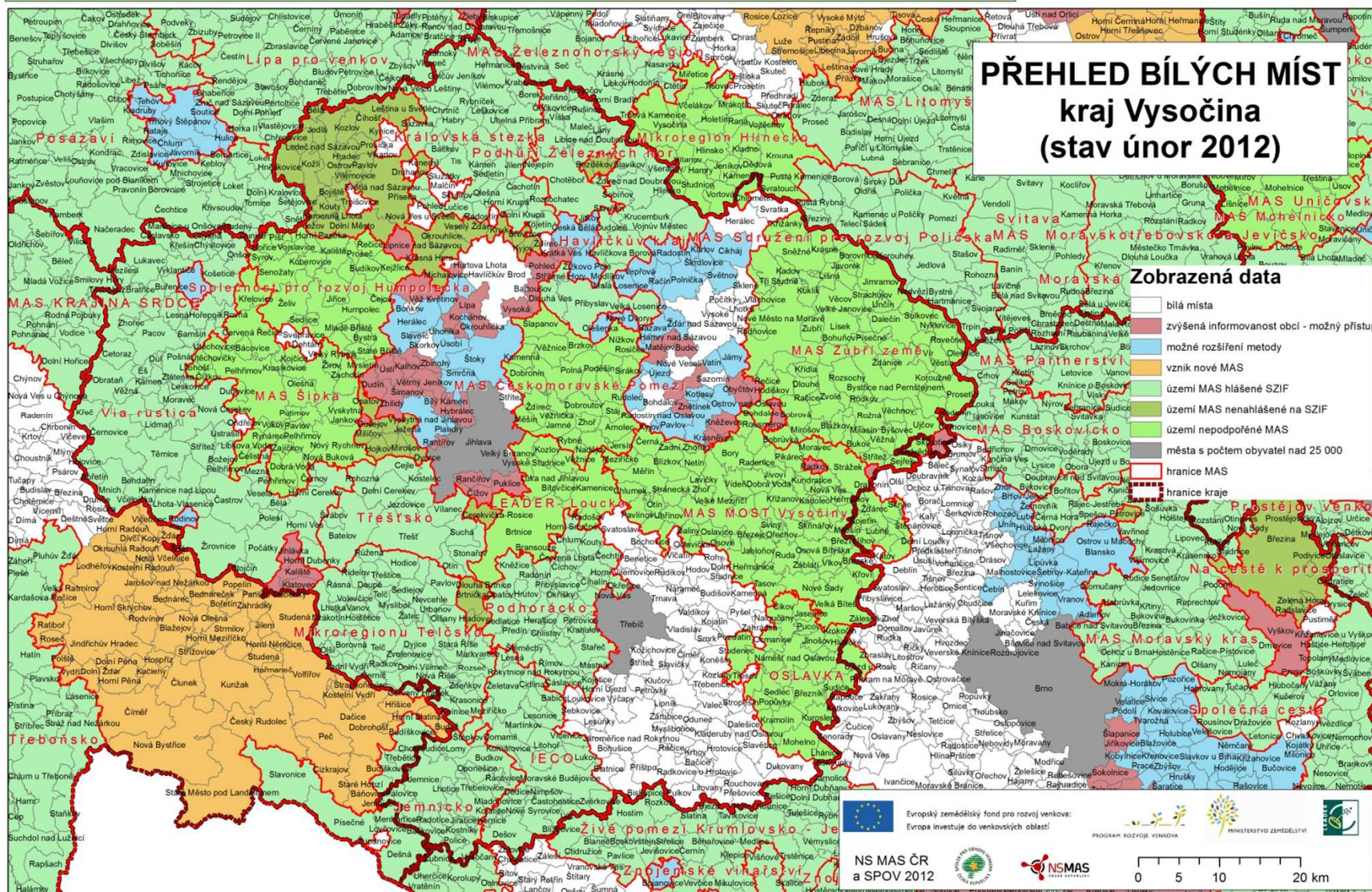
Získávání dovedností, animace a provádění

- ❑ probíhá vyjednávání s Evropskou komisí
- ❑ spuštění v říjnu 2012
- ❑ předpokládaná alokace: 28 mil. Kč

- ❑ způsobilé výdaje: studie, analýzy, propagační akce, informační akce, vzdělávání
- ❑ cíl: příprava integrované strategie území
- ❑ podmínka: koučing ze strany zkušené MAS



➤ Zatím 50 potenciálních žadatelů z opatření III.4.1



➤ Zatím 7 potenciálních žadatelů z opatření III.4.1 v kraji Vysočina

Programové období 2014 -2020

nový rámec pro II. pilíř SZP - rozvoj venkova



Právní rámec pro rozvoj venkova

- ❑ víceletý finanční rámec (interinstitucionální dohoda)
- ❑ nařízení o společných ustanoveních pro fondy SSR
- ❑ nařízení k rozvoji venkova
- ❑ nařízení o financování, řízení a sledování SZP
- ❑ prováděcí předpisy a vodítka EK
- ❑ odhadovaný harmonogram příprav a projednávání

	2012												2013												2014					
VFR	■												■												■					
nařízení	■												■												■					
prováděcí předpisy	■												■												■					
Partnerská smlouva	■				■								■												■					
PRV	■				■								■												■					

Tematické cíle x priority pro rozvoj venkova

- ❑ 11 **tematických cílů** definovaných v nařízení ke společným ustanovením fondů SSR
- ❑ provázanost s **prioritami pro rozvoj venkova** stanovenými v nařízení pro rozvoj venkova:
 - ❑ Podpora přenosu znalostí a inovací
 - ❑ Zlepšení konkurenceschopnosti (zemědělství, lesní hospodářství)
 - ❑ Podpora pro organizaci potravinového řetězce a řízení rizik
 - ❑ Obnova, zachování a posílení ekosystémů
 - ❑ Podpora efektivního využívání zdrojů a přechod na nízkouhlíkové hospodaření (investiční opatření, nároková opatření)
 - ❑ Podpora sociálního začleňování, redukce chudoby a hospodářského rozvoje venkovských oblastí


Opatření pro rozvoj venkova

- ❑ **každé opatření** z nabídky nařízení k rozvoji venkova může přispívat k cílům několika priorit
- ❑ **inovace, životní prostředí a změny klimatu** jsou průřezová témata prolínající všemi prioritami
- ❑ minimálně **25 % rozpočtu** z EZRFV bude určeno pro zmírnění klimatických změn a obhospodařování půdy (*Agro-environmentální-klimatické opatření, Ekologické zemědělství, Platby ve znevýhodněných oblastech*)
- ❑ minimálně **5 % rozpočtu** z EZFRV bude určeno pro metodu LEADER

Financování rozvoje venkova

- ❑ dle stávajícího návrhu víceletého finančního rámce je rozpočet na období 2014 - 2020 pro rozvoj venkova
 - ❑ **101,157 mld. EUR (v běžných cenách)**
- ❑ národní alokace nejsou dosud stanoveny, rozdělení celkového rozpočtu by mělo být podle:
 - ❑ **objektivních kritérií**
 - ❑ **výše rozpočtu pro stávající období**
- ❑ spolufinancování EU zdroje : rozpočet ČR:
 - ❑ méně rozvinuté oblasti **85 % : 15 %**
 - ❑ možnost navýšení pro vybraná opatření (vzdělávání, seskupení producentů, spolupráce, mladí zemědělci) **90 % : 10 %**
 - ❑ inovativní projekty (capping) **100 % : 0 %**

Rozpočet na Program rozvoje venkova

- ❑ rozpočet by měl být předmětem bilaterálních jednání s EK
- ❑ lze předpokládat spíše nižší částku z EZFRV než v současném období
- ❑ dopad vyšší míry kofinancování z EU zdrojů 
- ❑ **celkový rozpočet na rozvoj venkova může být nižší než pro období 2007 – 2013 !**

- ❑ vyhrazení **5 % z rozpočtu EZFRV na tzv. „výkonnostní rezervu“** - výplata podmíněna dosažením stanovených cílů („milníků“) v polovině programového období
- ❑ silná orientace EK na výkon – při neplnění cílů hrozí sankce (*při nenaplnění cíle z 50 % může sankce činit 25% rozpočtu na prioritě*)

LEADER

- ❑ Opatření navazuje na stávající osu IV **LEADER**
- ❑ **Podpora místních akčních skupin**
 - ❑ *navýšení režijních výdajů na 25 %*
- ❑ **Podpora realizace rozvojové strategie**
 - ❑ *propojení na kohezní politiku – strategické plány LEADER budou obsahovat integrovanou strategii pro využití finančních prostředků i z jiných EU fondů*
- ❑ **Podpora realizace projektů spolupráce mezi místními akčními skupinami**



PROGRAM ROZVOJE VENKOVA

Děkuji za pozornost

Lucie Krumpholcová

vedoucí oddělení strategie a implementace osy III a IV PRV

odbor Řídící orgán PRV

Ministerstvo zemědělství

tel: 221 812 064

GSM: 725 818 075

e-mail: lucie.krumpholcova@mze.cz