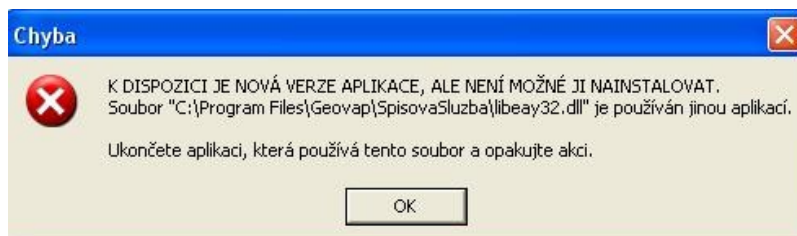


FAQ – často kladené otázky k elektronické hostované spisové službě

Otázka:

Při startu spisové služby se zobrazí následující chybová hláška.

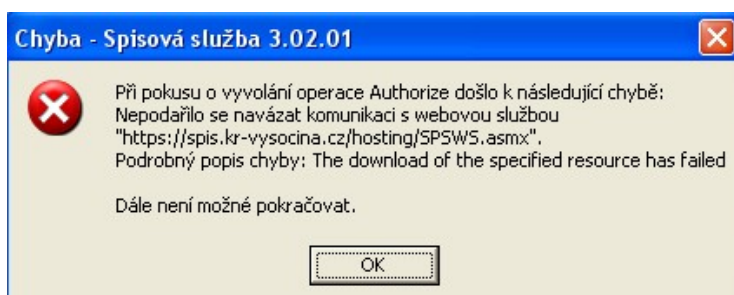


Odpověď:

Přinstalujte spisovou službu. Ze stránek kraje Vysočina stáhněte instalační program a nainstalujte.

Otázka:

Po přihlášení do spisové služby se zobrazí následující chybová hláška.

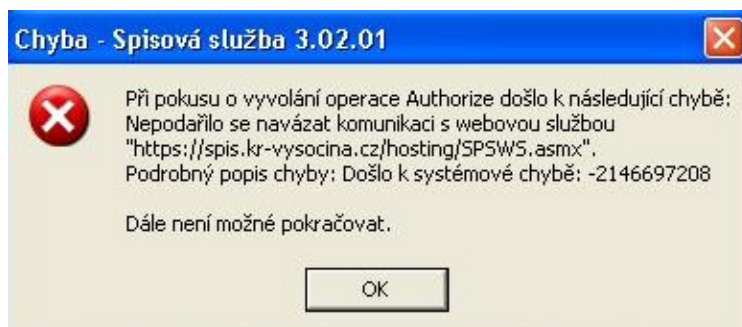


Odpověď:

Nemáte nainportován kořenový certifikát krajského úřadu kraje Vysočina nebo je neimportován v nesprávném úložišti certifikátů. Postupujte dle návodu v části Návod na import certifikátu.

Otázka:

Po přihlášení do spisové služby se zobrazí následující chybová hláška.



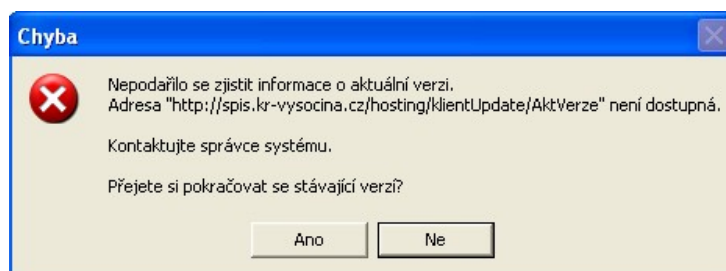
Odpověď:

V nastavení Internet Exploreru je třeba vypnout "Kontrolovat odvolání certifikátů serveru" a zapnout "Používat protokol SSL 2.0" následujícím způsobem:

1. spustit Internet Explorer
2. Menu nástroje > Možnosti internetu
3. Záložka Upřesnit
4. Ve skupině Zabezpečení zrušit volbu "Kontrolovat odvolání certifikátů serveru" a zvolit volbu "Používat protokol SSL 2.0"
5. Stisknout OK
6. Zavřít Internet Explorer (pokud jich běží víc, tak zavřít pro jistotu všechny)
7. Restartovat Spisovou službu

Otázka:

Po při startu spisové služby se zobrazí následující chybová hláška.



Odpověď:

Aplikace se nemůže ověřit zda je dostupná nová verze spisové služby. Na odstranění problému se pracuje. Pokračujte kliknutím na tlačítko **Ano**. Funkce spisové služby není omezena.